

Coeficient de expandare = [Diagonala mica a rombului/(2*puntita)]

Greutate unitara produs = Greutate unitara materie prima/coef. expandare

Aria deschisa % = 100 - [(2*puntita)/Diagonala mica a rombului]

Deschideri ale golurilor formate de matrite:

Romb 170x60/115x55/75x35/62x30/62x20/50x20/43x20/42x13/30x12/28x13

16x7/10x5/6x4 mm

Hexagon 85x35 mm

Combinat 65x25 mm

Patrat 4 / 20 mm

Pasul este calculat astfel: grosimea + 0,1 mm pana la maxim 14 mm

Grosimile Tablei Expandate:

Oteluri(OL37, zincat, inox) 0.3 - 7 mm ; Aluminiu, Alama, Cupru 0.5 - 5 mm

Dimensiuni Foi: 1000x2000/1250x2500/1500x3000 mm(in functie de grosime)

Rulouri pana la 2 tone si 1250 mm latime

Foile se pot debita la dimensiunile din proiect

Protectii anti-corozive: zincare termica sau electrolitica / vopsire

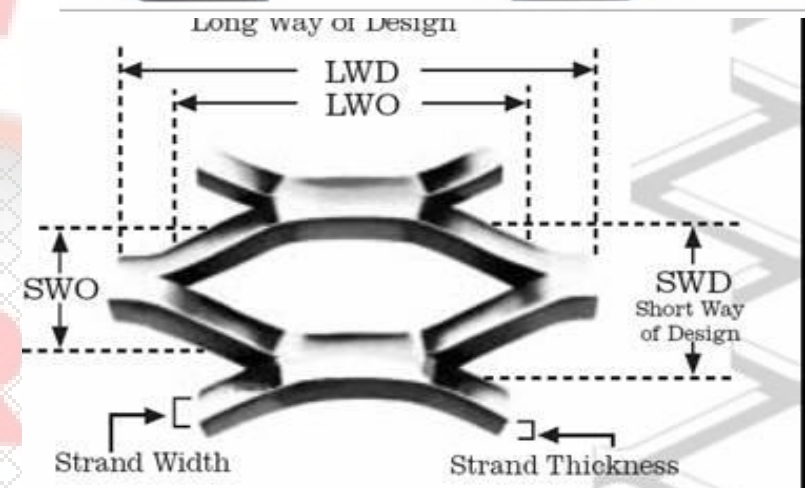
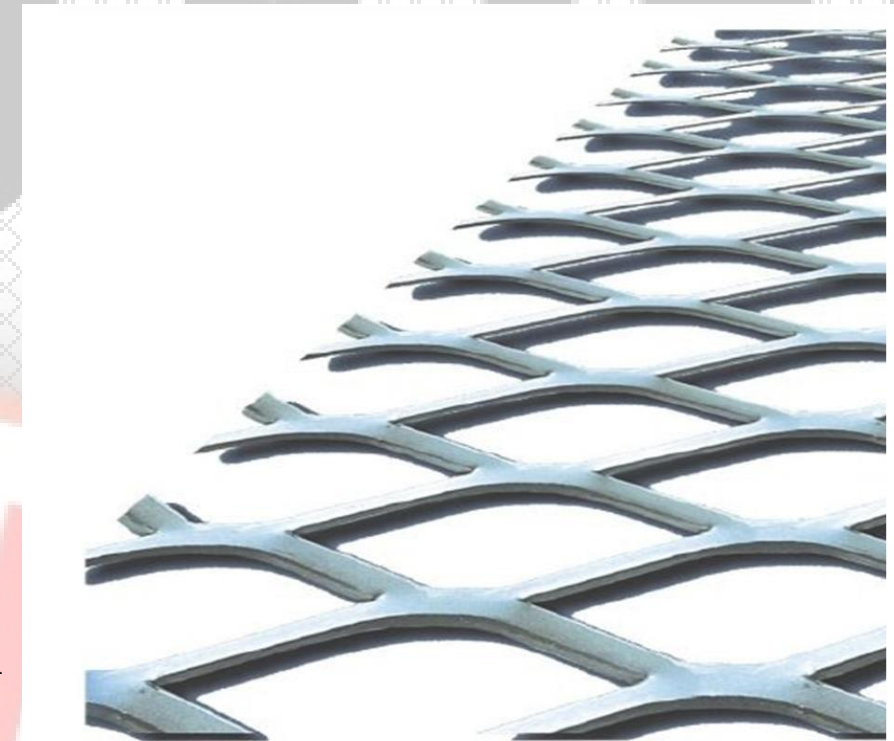
electrostatica

SWD = diagonala mica a ochiului

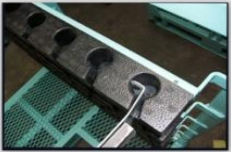
LWD = diagonala mare a ochiului

w = puntita tablei expandate

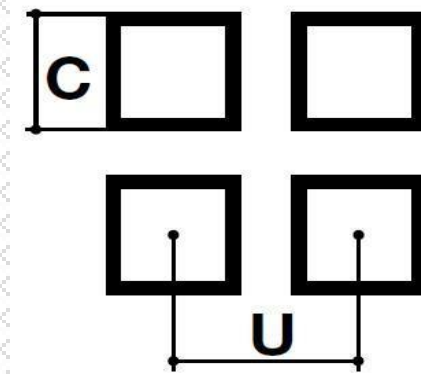
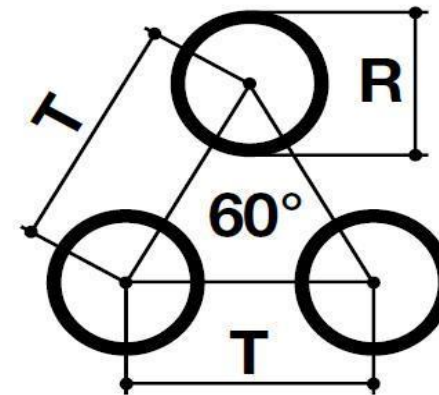
g = grosimea tablei expandate



APLICATII



2. TABLA PERFORATA



R/C = deschiderea gaurii

T/U = pasul

g = grosimea tb. perforate

Deschiderile pot fi: in linie sau intercalate, cu sau fara chenar, simplu sau dublu perforat

Rotund 3/5/6/8/10/12/15/20 mm

Patrat 5/9/12/15/20 mm

Perforatii decorative diverse

Pasul incepe de la dublul deschiderii si merge pana la maxim 50 mm

Grosimile Tablei Perforate:

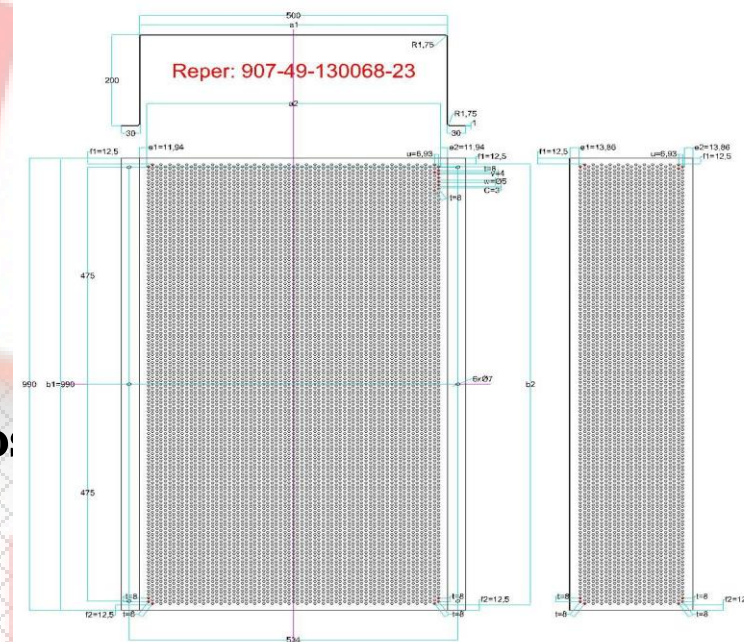
Oteluri(decapat, OL37, inox, zincat) 0.5 - 3 mm

Aluminiu, Alama, Cupru 0.5 – 3 mm

Dimensiuni Foi: 1000x2000 / 1250x2500 mm / 1500x3000 mm

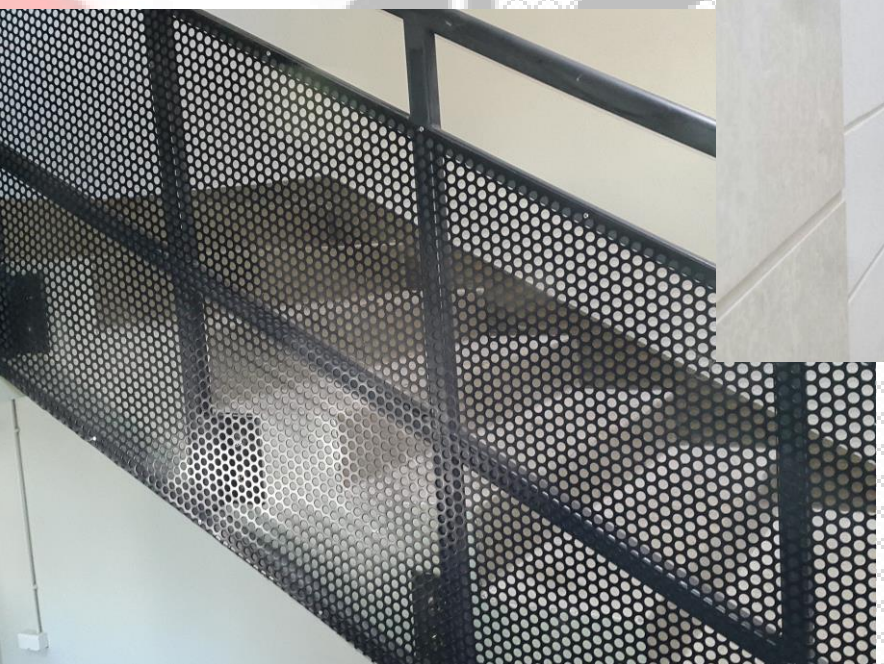
Foile se pot debita la dimensiunile din proiect

Protectii anti-corozive: zincare termica sau electrolitica / vopsire electrolitica



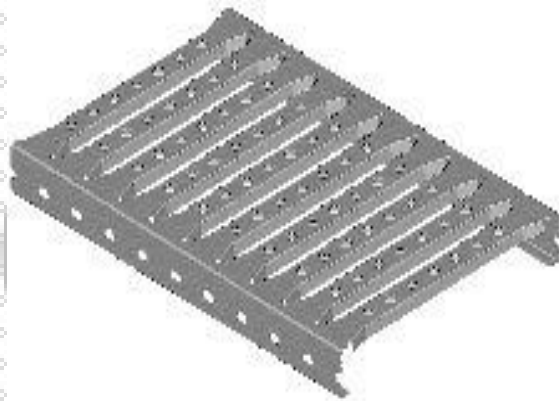
Concept Store SR

APLICATII

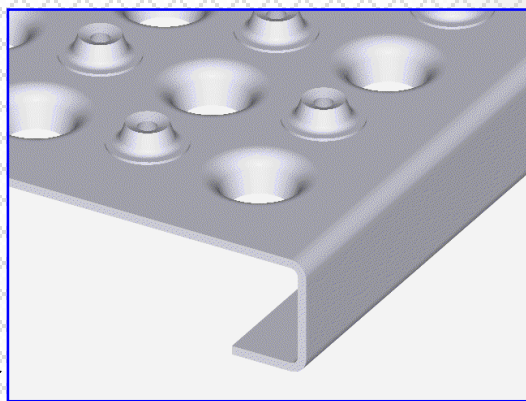


3. GRATARE

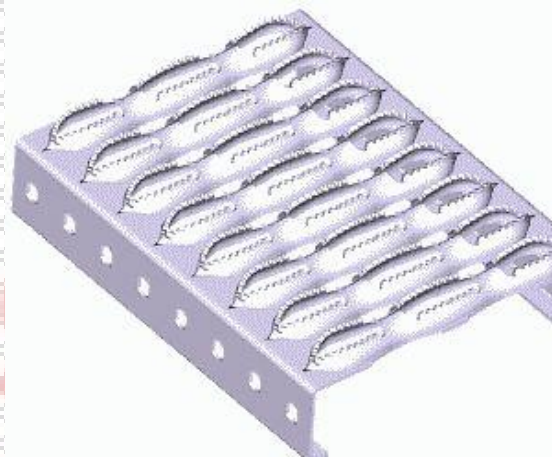
Grosimile Gratarului tip 1:
Oteluri(decapat, inox, zincat) 1,5 - 2 mm
Dimensiuni maxime: 350x2000 mm
Protectii anti-corozive:
zincare termica / vopsire electrostatica



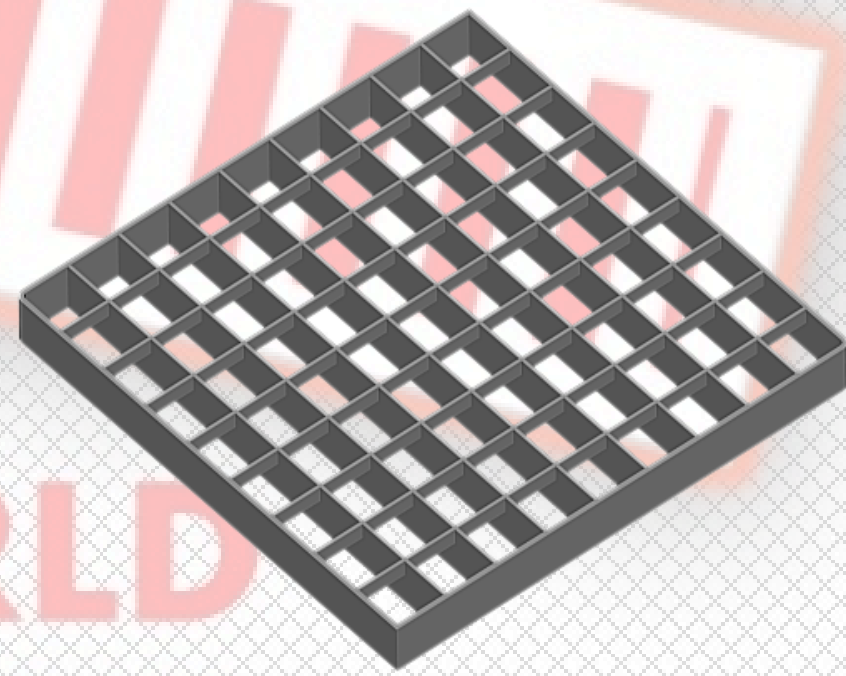
Grosimile Gratarului tip 2:
Oteluri(OL37 sau inox) 2 - 3 mm
Dimensiuni maxime: 350x2000 mm
Protectii anti-corozive:
zincare termica / vopsire electrostatica



Grosimile Gratarului tip 3:
Aluminiu 2,5 - 3 mm
Dimensiuni maxime: 300x3000 mm



Grosimile Gratarului tip 4:
Oteluri(OL37 sau inox) 2 - 3 mm
Sarcina portanta: 600 kg/mp
Platbanda de 2 sau 3 mm
Deschidere ochi 33x33 mm
Platbanda principala 2x30 / 3x30 mm
Platbanda secundara 2x15 / 3x18 mm
Dimensiuni maxime: 1000x2000 mm cu rama
Gratarele se pot debita dupa proiect
Protectii anti-corozive:
zincare termica / vopsire electrostatica



APLICATII



er



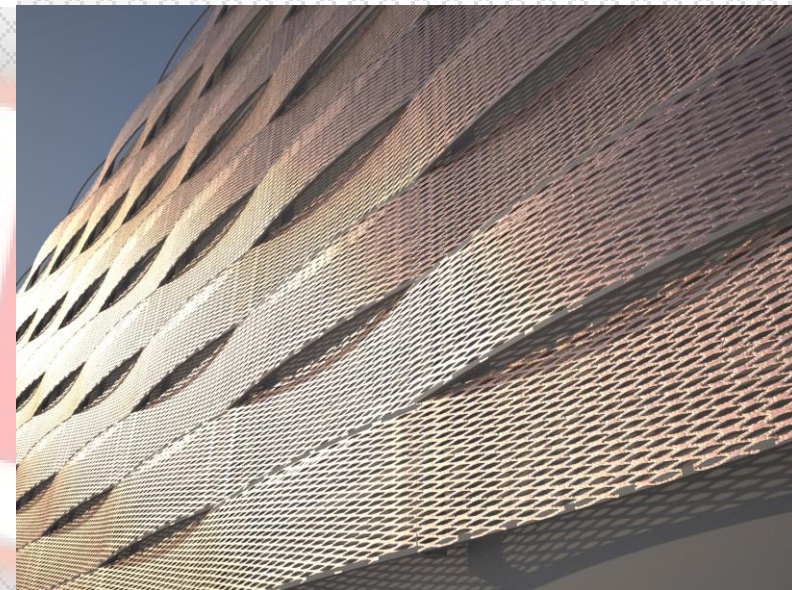
LD

4. ALTE PRODUSE

TAVAN METALIC CASETAT
(kit de montaj)



CONSOLE PLACARI FATADE
VENTILATE(kit de montaj)



PANOURI GARD 1500X2000 MM
(rama si stalpi)



Concep

.D

DOMENII DE APLICATIE

Materie prima pentru constructii:

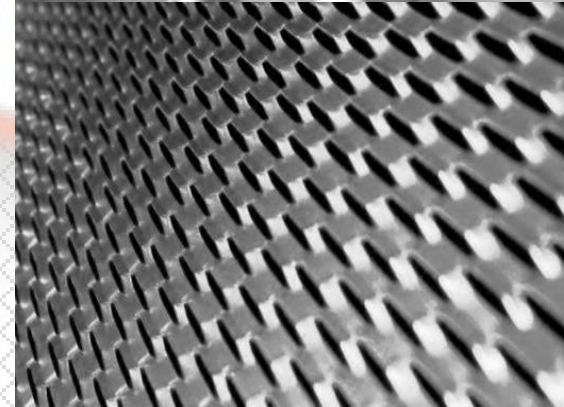
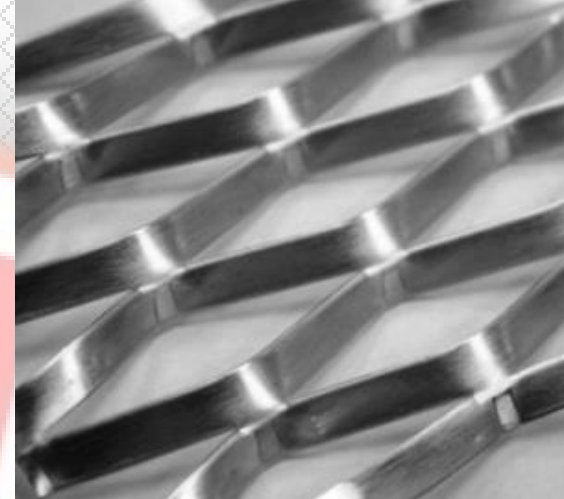
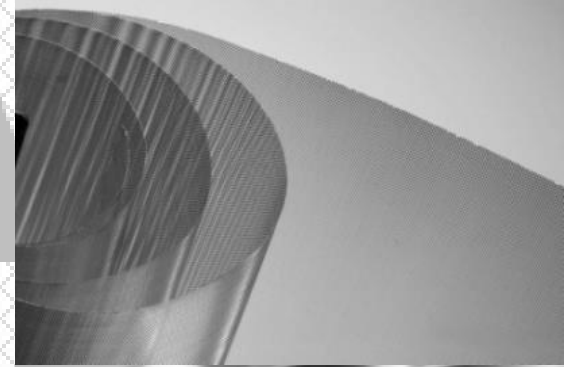
- Rosturi de turnare / separatie betoane / plasa tencuiala
- Grilaje metalice / pereti despartitori
- Panouri tip balustrada / inchideri balcoane
- Masti de calorifer / tavane metalice casetate
- Placari fatade ventilate / parasolare / grilaje ventilatie
- Trepte /podine /scari incendiu /platforme pietonale & auto
- Mobilier urban(scaune, banci, cosuri de gunoi, mese, etc.)

Materie prima pentru industrie:

- Sortarea balastrului / filtre de apa & aer / uscarea cerealelor
- Plase metalice ptr. protectie utilaje / plasa stupi colectare polen
- Confectii metalice diverse / structuri metalice

Produs finit pentru retail:

- Panouri de gard / patul pentru cereale / grilaje si balustrade
- Trepte / scari / rafturi metalice / custi pentru animale



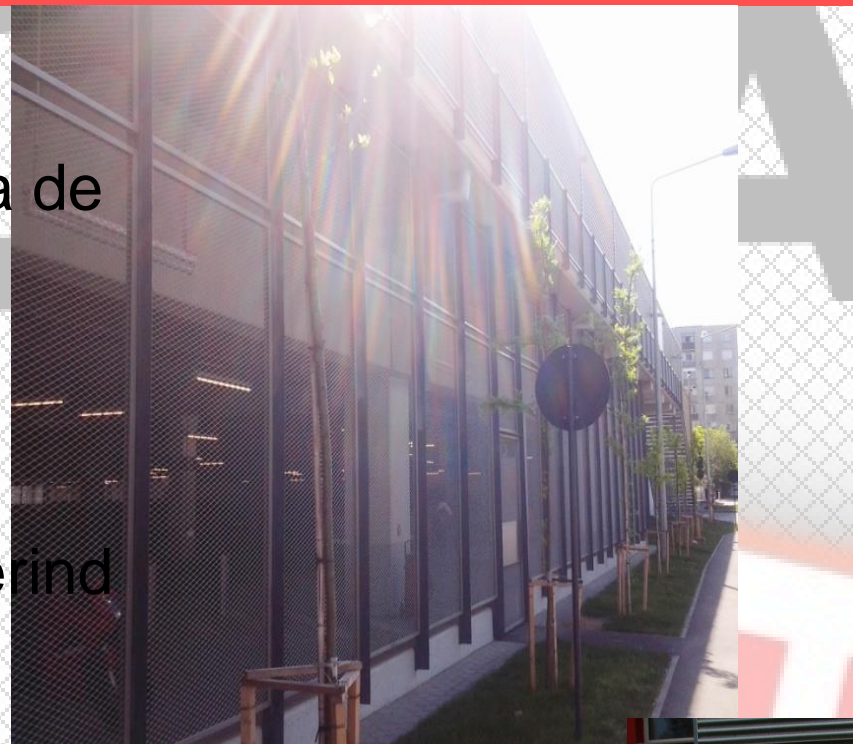
BALUSTRADE METALICE REZISTENTE LA FOC

- design arhitectural unic
- buna rezistenta la vant(sparge rafala de vant)
- clasa de foc 0
- pret fara concurenta
- se vopseste in camp electrostatic oferind diversitate de culoare, sparge monotonia unei caldiri si elimina efectul de plasa
- reduce forta de impact a vantului puternic de zona luminatoare – elasticitate ridicata
- montaj rapid



PANOURI DE GARD SI PERETI DESPARTITORI

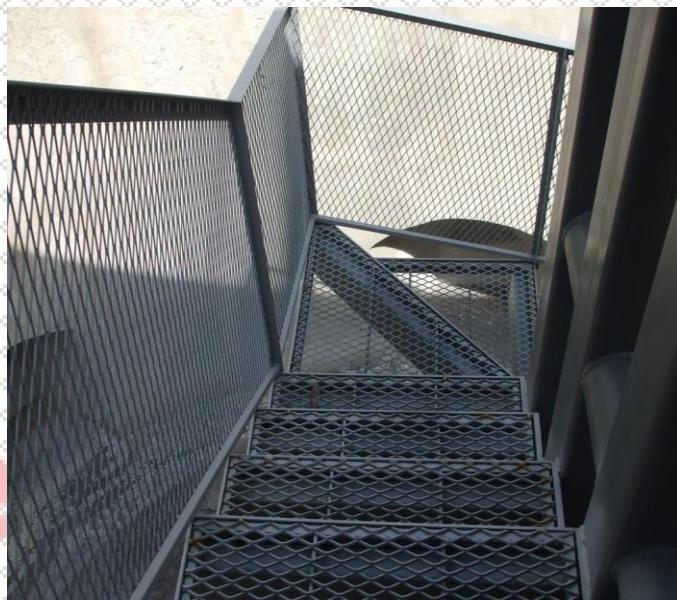
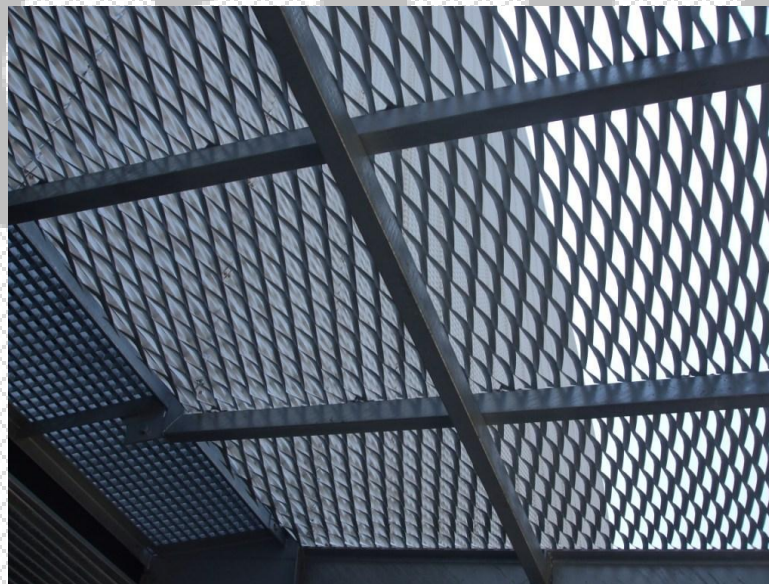
- design arhitectural unic
- buna rezistenta la vant(sparge rafala de vant)
- clasa de foc 0
- se pot executa panouri la orice dimensiune
- se vopseste in camp electrostatic oferind diversitate de culoare si o indelungata protectie anti-coroziva
- are rol de obturare sau poate fi folosit ca grilaj de protectie anti-vandalism
- montaj rapid



Concept S

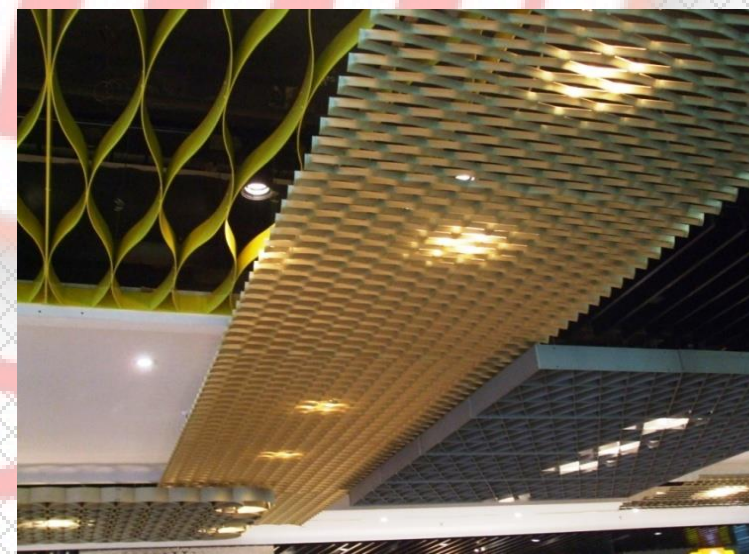
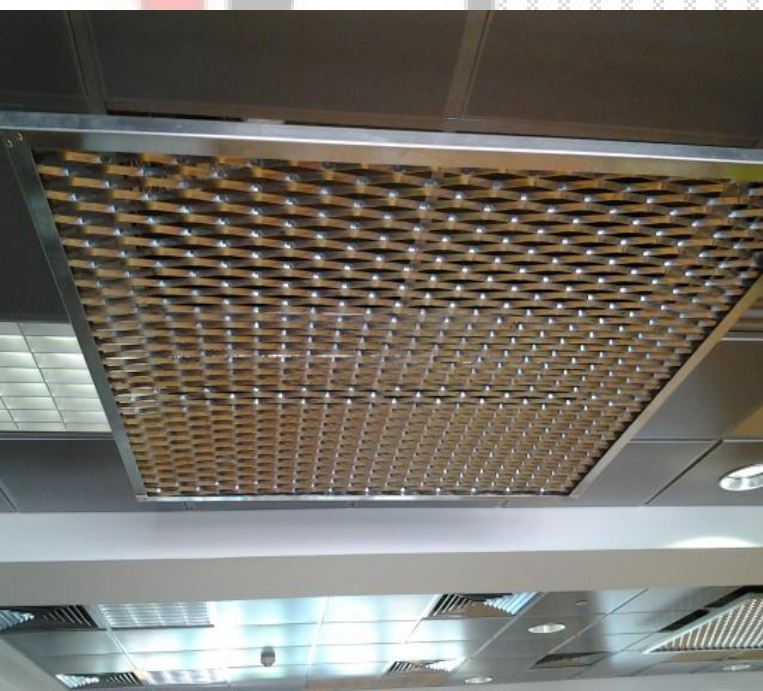
PLATFORME SI SCARI DE INCENDIU

- raport greutate pret foarte bun
- raport portanta vs. greutate foarte bun
- permite debitarea si indoirea sub orice forma
- are rol anti-alunecare
- prin aria de deschidere nu retine apa, zapada, impuritati sau materiale vascoase, uleiuri
- rezistenta la trafic pietonal , industrial si auto
- montaj foarte rapid



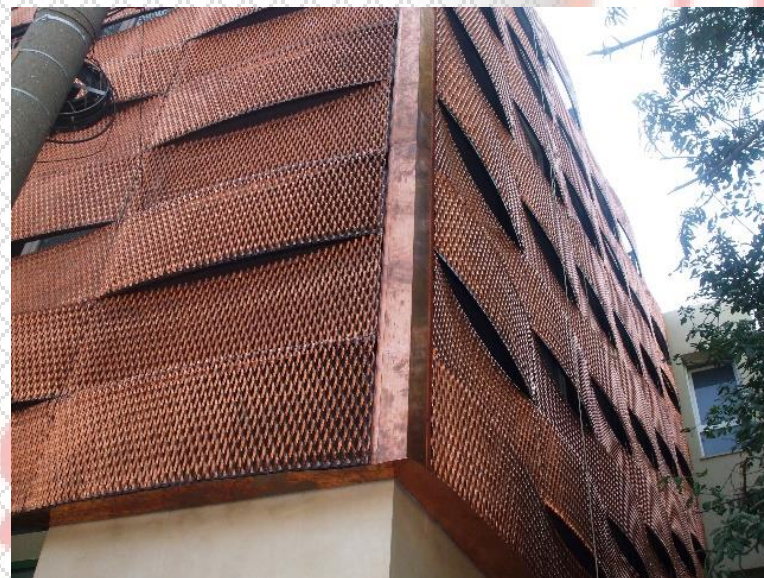
PLAFOANE METALICE SI TAVANE CASETATE

- design arhitectural unic
- rol de absorbtie fonica – bariera de sunet in salile de conferinte sau amfiteatru
- permite aerului cald sa recircule
- structura la vedere sau ascunsa, flexibilitate de proiectare in forme si modele diverse
- mascheaza zona de instalatii (rol de obturare)
- rezistenta la foc – clasa 0
- ofera un efect unic prin plasarea corpurilor de iluminat in spatele casetei



PLACARI FATADE SI PARASOLARE

- design arhitectural unic
- imbunatateste coeficientul termic al cladirii placate
- rol de izolare fonica
- obtureaza lumina solara – rol de parasolar(obloane)
- impiedica apa pluviala sa ajunga la termoizolatia cladirii(factor de umiditate redus)
- impiedica zapada sa se depuna pe cladire
- reduce forta de impact a vantului puternic



ROSTURI DE TURNARE RADIER – INTRERUPERI BETON

Tabla expandata se foloseste pentru intreruperea betonului la fundatii, turnari de ziduri, stalpi sau grinzi, ca radier sau planseu la turnari pentru ca are aproape cel mai redus cost unitar dintre toate produsele de cofrare si pentru ca formeaza o “ cheie mecanica “ consolidata pentru a doua faza a turnarilor unde suprafetele articulate necesita o minima preparare.

In cazul utilizarii tablei expandate la intreruperi presiunea de turnare este mult mai mica decat in cazul altor materiale de cofrare si reduce solicitarea supradimensionala de sprijin. De asemenea betonul in timpul turnarii este mai usor de monitorizat si de vazut prin aria deschisa a produsului si totodata reduce riscul crearii bulelor sau gaurilor de aer in betonul turnat.



ALTE UTILIZARI



- plasa anti-varroa pentru stupi din oțel zincat sau aluminiu
- filtru de aer motorina/ulei din oțel zincat sau aluminiu
- piese metalice de mobilier urban sau de gradina
- elemente bricolate de design interior din cupru, alama, CORTEN, titan-zinc

