

SISTEMA

Società di Ingegneria e Sicurezza

Think safety work safely

www.sistemasicurezzaarovigo.it



VALUTAZIONE DEI RISCHI
CONSULENZA SICUREZZA SUL LAVORO
SISTEMI DI GESTIONE: QUALITÀ, SICUREZZA, AMBIENTE
MODELLI ORGANIZZATIVI
FORMAZIONE DATORI DI LAVORO
FORMAZIONE E ADDESTRAMENTO LAVORATORI
FORMAZIONE E-LEARNING
MEDICINA DEL LAVORO
SICUREZZA DEGLI ALIMENTI, PIANI HACCP

SISTEMA - Sede Regionale del Veneto:

 **A.N.CO.R.S.**
Associazione Nazionale Consulenti e
Responsabili della Sicurezza sul Lavoro
Sindacato Datoriale

Think safety work safely



SISTEMA
Società di Ingegneria e Sicurezza
Think safety - work safely

SISTEMA
Società di Ingegneria e Sicurezza
Think safety - work safely

SISTEMA
Società di Ingegneria e Sicurezza
Think safety - work safely

LA SICUREZZA CHE CERCHI OVUNQUE TU LAVORI

SISTEMA srl opera affinché la **sicurezza sul lavoro** diventi un punto cardine delle attività lavorative di qualsiasi azienda.

CHI SIAMO

La sicurezza sul lavoro è una componente essenziale per la vita delle persone.

Il nostro Staff è impegnato in **continui aggiornamenti sulle normative vigenti** per assistere con competenza i clienti indipendentemente dal fatto che siano aziende private, enti pubblici o liberi professionisti, **individuando le criticità, anticipando i bisogni e realizzando gli obiettivi** nel pieno rispetto dei loro valori aziendali.

MISSION

La nostra Mission è **rendere più efficiente ed efficace la sicurezza delle persone durante il lavoro**, attraverso la consulenza, la formazione professionale e l'applicazione dei sistemi di gestione.

SISTEMA srl nasce per **unire e sviluppare la decennale esperienza** e professionalità dei soci fondatori nell'area della sicurezza sul lavoro e della protezione dell'ambiente.

AZIENDA

L'azienda è costituita da un **esperto gruppo di lavoro** composto da **tecnici** suddivisi nelle aree:

- Sicurezza sul Lavoro
- Formazione
- Sistemi di Gestione
- Igiene Alimentare

SISTEMA srl mette a disposizione un gruppo di lavoro dotato di solida esperienza in molti aspetti della consulenza aziendale, **assicurando elevati livelli di qualità, competenza, massima attenzione alle dinamiche evolutive del mercato e formazione professionale continua.**

OFFRIAMO UNA CONSULENZA MIRATA E PERSONALIZZATA non una semplice "erogazione" di servizi.

Operiamo in azienda assistendo l'imprenditore, **seguito in "prima persona" la realtà lavorativa per risolvere i problemi ad essa fundamentalmente legati**, fornendo metodi e idee per **ottimizzare la situazione** esistente senza necessariamente fare nuovi investimenti, offrendo un obiettivo parere frutto dall'esperienza maturata anche in altri settori e arricchita da una **valida formazione in un settore in continua evoluzione.**

Sandro SOTTOVIA
Amministratore Unico
Resp. Tecnico



Enrico BELLONI
Ufficio Commerciale



Stefano SACRATO
Ufficio Commerciale



Matteo SOTTOVIA
Ufficio Formazione



Elisa CANIATO
Tecnico Formatore



Roberta CALLEGARI
Amministrazione



Alessia FIORIN
Tecnico Formatore



Giovanni TINAZZO
Tecnico Formatore



Enrico DADDATO
Tecnico Formatore



Think safety work safely

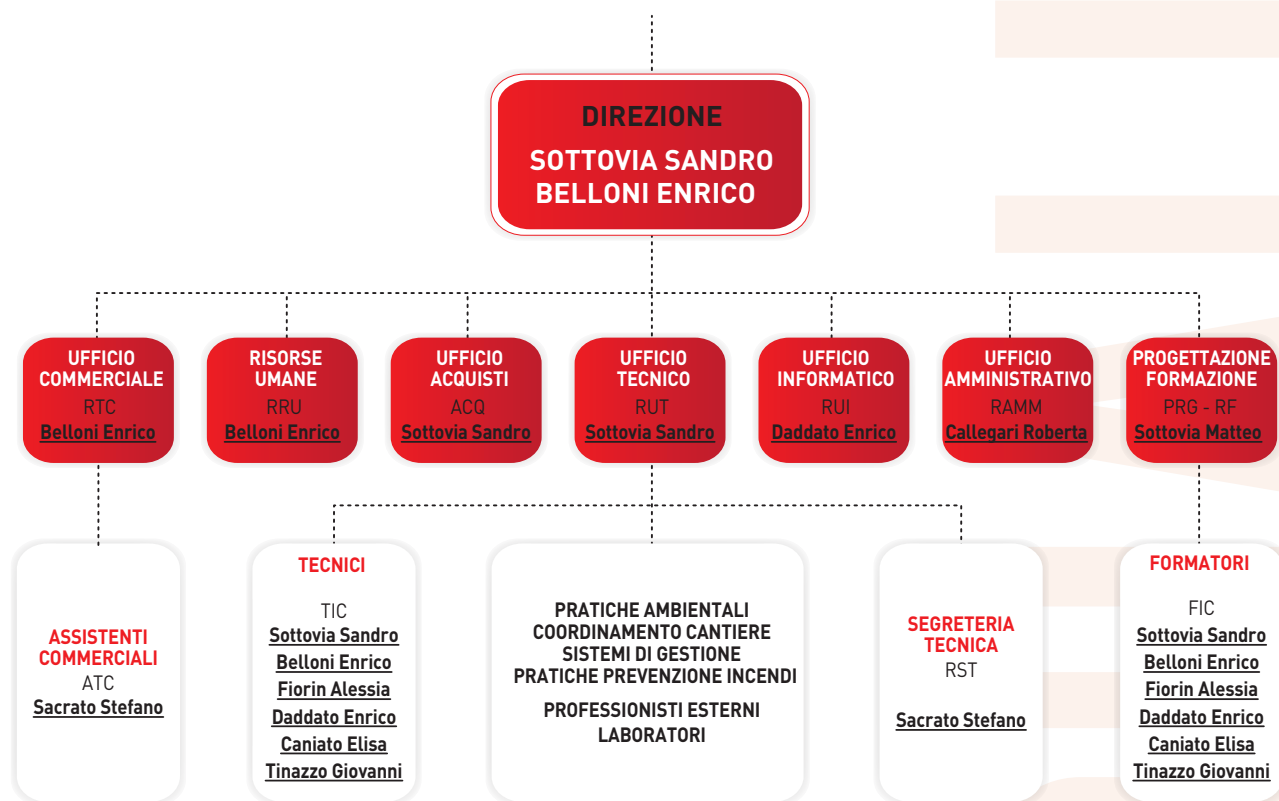


QUALIFICHE

Personale interno e collaboratori qualificati con:

- **Qualifica di Addetto e Responsabile del Servizio di Prevenzione e Protezione** in attuazione del D.Lgs. n°195/03 e dell'Accordo Stato, Regioni, Province Autonome di Trento e Bolzano n°2407 del 26 Gennaio 2006
- **Abilitazione di Tecnico di Prevenzione Incendi** notificato al Ministero dell'Interno ai sensi della L.818/84
- **Qualifica di Coordinatore per la Sicurezza in Cantiere**
- **Valutatore** interno ed esterno **di sistemi di gestione per la Qualità UN EN ISO 9001**
- **Valutatore** interno ed esterno **di sistemi di gestione Ambientale UNI EN ISO 14001**
- **Valutatore** interno ed esterno **di sistemi di gestione per la Sicurezza sul Lavoro OHSAS 18001**

Organigramma



CERTIFICAZIONI

SISTEMA srl ha conseguito la certificazione di qualità UNI EN ISO 9001/2008 rilasciata dall'Ente di certificazione CERMET srl accreditato ACCREDIA sui servizi di progettazione ed erogazione del servizio di formazione, consulenza, direzione, ISO 9001:2008 organizzazione aziendale



SISTEMA srl ha un ampio ventaglio settoriale per l'acquisizione di nuovi clienti che potranno servirsi dello staff qualificato e preposto al problem solving aziendale.

SETTORI DI ATTIVITÀ:

Metalmecanica, falegnamerie, mobilifici, cartiere, editoria, gomma, plastica, fonderie, concerie, chimica, pellame, confezioni, officine, carrozzerie, trasporti, produzione energia elettrica, gas acqua

Agricoltura, zootecnia, pesca, impianti biogas

Scuole, motorizzazioni civili, amministrazioni pubbliche, comuni, province

Edilizia, costruzioni meccaniche, installazioni e assemblaggio macchine e impianti, montaggi, lavori in cantiere, trasporto, smaltimento rifiuti

Attività commerciali e artigianali, parrucchieri, lavanderie, servizi, assicurazioni, uffici, cooperative con finalità educative, associazione sportive - ricreative - culturali, servizi sociali, cinema, spettacoli viaggianti (giostre)

Ospedali, case di cura, alberghi, centri benessere, saune, piscine, ristoranti, pasticcerie, pizzerie, bar, trattorie, piadinerie, kebab, gastronomie, stabilimenti balneari, parchi divertimento, sale bingo-vlt, ludoteche



Think safety work safely

REFERENZE

Alcune aziende e clienti che utilizzano i nostri servizi:

- **Agrimacchine Polesana sas** - Bosaro (RO)
- **Ancap spa** - Sommacampagna (VR)
- **Andreotti Auto srl** - Rovigo (RO)
- **Bellelli Engineering spa** - Rovigo (RO)
- **Bema Cosmetici sas** - Rovigo (RO)
- **Bingo Star Rovigo srl** - Rovigo (RO)
- **Centro Astoria** - Sottomarina di Chioggia (VE)
- **C.M.T. srl - ponteggi, bonifiche amianto, pulizie** - Rovigo (RO)
- **Cogefri Infrastrutture srl** - Badia Polesine (RO)
- **Cooperativa dei Servizi Sociali Rovigo** - Rovigo (RO)
- **Coplast Packaging srl** - Lusina (RO)
- **Dinon Group spa** - Porto Viro (RO)
- **Ebi Group spa** - Sommacampagna (VR)
- **Ecolab - Esoform Production Italy srl** - Rozzano (MI)
- **Falk Servizi Industriali di Emergenza** - Trecate (NO)
- **Hotel Terme Cristoforo** - Abano Terme (PD)
- **Ideal Service Soc. Coop.** - Pasi di Prato (UD)
- **Ilcea spa Costruzioni Generali** - Rovigo (RO)
- **Kerofiamma snc** - Rovigo (RO)
- **Lineaverde srl** - S. Margherita d'Adige (PD)
- **Naturfarma sas** - Pressana (VR)
- **Resinprogect srl** - Costa di Rovigo (RO)
- **Rovigo Expò spa** - Rovigo (RO)
- **S.G.M. Geologia e Ambiente srl** - Ferrara (FE)
- **Soc. Agricola Ferrarese SS** - S.Vito di Ostellato (FE)
- **Teorema srl** - Boara Pisani (PD)
- **Viraver Technology srl** - S. Pietro Viminario (PD)
- **ZP Trasporti srl** - Mestrino (PD)
- **Wesco Italia srl** - Biassono (MB)

SERVIZI:

Aziende private - enti pubblici - professionisti

Area di competenza:

Sicurezza e salute nei luoghi di lavoro

Attività specifica:

- Incarico di responsabile del **servizio di prevenzione e protezione aziendale** esterno ed assistenza al R.S.P.P. interno
- Assistenza alle riunioni periodiche obbligatorie del **servizio di prevenzione a protezione** e durante i sopralluoghi degli **organi di vigilanza**
- Valutazione dei **rischi** e stesura del documento di valutazione dei rischi (D.V.R.)
- Valutazioni delle **esposizioni dei lavoratori a rischi specifici** tramite stesura di documenti inerenti rischio chimico, rumore e vibrazioni con misurazioni nel luogo di lavoro e sulle attrezzature
- Classificazione degli impianti elettrici in presenza di **atmosfera esplosive** (direttiva atex) e redazione del "Documento sulla protezione contro le esplosioni" comprensivo di calcolo distanze di danno ed elaborati grafici riportanti l'estensione delle **zone pericolose**
- Valutazione del **rischio elettrico** e di fulminazione ai sensi del D.Lgs. 81/08
- Valutazione **rischio stress-lavoro** correlato
- Valutazione del rischio dovuto a **Movimentazione Manuale dei Carichi** (sia per azioni di sollevamento che di tiro e spinta, movimenti ripetitivi e movimentazione allettati ed ospedalizzati);
- Valutazione dei **rischi per la tutela** dei minori, delle lavoratrici gestanti, per lavoratori in orario notturno e minorile
- Misurazione del **microclima e indagini ambientali** con misure di Campi Elettromagnetici e Radiazione Ottiche Artificiali
- Progettazione del **posizionamento della cartellonistica** aziendale e per i cantieri stradali
- Valutazione **rischio biologico** per grandi impianti condizionamento aria e distribuzione acqua sanitaria, piscine, centri benessere
- Valutazione dell'**esposizione alle polveri** di legno duro, agenti cancerogeni e biologici
- Assistenza alla **compilazione del registro esposti** ad agenti cancerogeni e biologici
- Compilazione richiesta di **riduzione oscillazione tasso Inail**
- Servizio di **medicina del lavoro per sopralluoghi aziendali**, stesura di protocolli sanitari, visite mediche ai lavoratori

Area di competenza:

Prevenzione e incendi

Attività specifica:

- Valutazione del **rischio incendio in ambiente di lavoro**, spettacoli pubblici, fornitura di squadre antincendio
- Redazione del **piano di gestione delle emergenze** comprensivo di procedure operative e planimetrie di evacuazione
- Organizzazione di **esercitazioni antincendio in azienda** per livelli di rischio basso, medio ed elevato
- Presentazione di progetti antincendio ai VV.F., **certificazioni della resistenza al fuoco** di strutture e di corretta posa in opera
- Assistenza al rilascio e al rinnovo del **certificato di prevenzione incendi** (C.P.I.)
- Elaborazione della dichiarazione di rispondenza dei **materiali installati ai fini della reazione al fuoco**, per fiere, stand, spettacoli in piazza, ecc...

Area di competenza:

Sicurezza Cantieri

Attività specifica:

- Incarichi di **coordinatore della sicurezza di cantiere** C.S.P. e C.S.E.
- Incarichi di **direttore tecnico di cantiere** D.T.C.
- Elaborazione **documenti di cantiere** P.S.C., P.O.S., P.S.S.
- Redazione del **fascicolo tecnico del fabbricato** e progettazione delle Linee Anticaduta
- Consulenza, formazione del personale, sicurezza macchine, scelta ed utilizzo dei **dispositivi di protezione collettiva ed individuale**

Think safety work safely



SERVIZI:

Aziende private - enti pubblici - professionisti

Area di competenza:
Sicurezza degli Alimenti

Attività specifica:

- Redazione del **Piano di Autocontrollo igienico-sanitario HACCP** e consulenza per la corretta attuazione del piano in bar, ristoranti, pizzerie, pasticcerie, alberghi, piscine, spa e centri benessere
- Consulenza sulla **elaborazione analisi chimiche, fisiche e biologiche su prodotti ed ambienti**
- Richiesta e rinnovo **autorizzazioni sanitarie e amministrative**
- Formazione del personale per la **corretta manipolazione degli alimenti, nuovo e rinnovo L.I.SA.**

Area di competenza:
Finanziamenti

Attività specifica:

- Consulenza per adesioni a **Fondi Interprofessionali**
- Presentazione progetti per corsi finanziati dal FSE e Fondi Interprofessionali in azienda per **attività di formazione**
- Gestione delle pratiche per l'ottenimento e la rendicontazione di **progetti finanziati nazionali e regionali**

Sistemi di gestione
Qualità ISO 9001

Attività specifica:

- Implementazione **sistemi di Qualità UNI EN ISO 9001:2008**
- Auditor di seconda parte esterni

Sistemi di gestione
Sicurezza sul Lavoro OHSAS 18001

Attività specifica:

- Implementazione sistemi di **Gestione della Sicurezza sul Lavoro OHSAS 18001**
- Auditor di seconda parte esterni

Sistemi di gestione
Ambiente ISO 14001

Attività specifica:

- Implementazione **sistemi di gestione ambientale UNI EN ISO 14001:2004**
- Pratica per **autorizzazioni emissioni in atmosfera "T.U. Ambiente"**
- **Consulenza su analisi sui terreni**, sui rifiuti, sulle acque e dell'aria
- **Controllo della classificazione rifiuti C.E.R.** e verifica registro dei rifiuti

Sistemi di gestione
Qualità della Saldatura ISO 3834

Attività specifica:

- Implementazione **sistemi di Gestione della Qualità in Saldatura ISO3834**
- Incarichi di **Responsabile della Saldatura**
- Consulenza, corsi ed esami per l'ottenimento della **qualifica dei procedimenti di saldatura W.P.S.** e dei saldatori
- Stesura del **welding book**
- Consulenza finalizzata all'**indagine di failure analysis** (fratture e rotture dei materiali)

Sistemi di gestione
Etica SA 8000 Responsabilità sociale

Attività specifica:

- Implementazione sistemi di **Responsabilità Sociale SA 8000** (Social Accountability)
- Auditor di seconda parte esterni

Sistemi di gestione
Responsabilità amministrativa delle società D.Lgs 231/01

Attività specifica:

- Implementazione del **Modello Organizzativo e Gestionale**
- Mappatura dei processi / **aree sensibili** a rischio di reato
- Rilevazione ed analisi del **modello di controllo** (procedure operative, deleghe, procure, ecc...) nei processi/aree sensibili
- Consulenza per **Organismi di Vigilanza (OdV)**

CORSI DI FORMAZIONE ai sensi D.Lgs. 81/08:

Datori di lavoro - Lavoratori - Preposti

Dirigenti - Professionisti

Attività specifica:

- Formazione per **Responsabile del Servizio di Prevenzione e Protezione** (R.S.P.P.) per Datori di Lavoro Rischio Basso - Medio - Alto come da Accordo Stato-Regioni in vigore dal 26 gennaio 2012 - *durata 16h - 32h - 48h*
- **Aggiornamento RSPP D.L. Rischio Basso - Medio - Alto** come da Accordo Stato-Regioni in vigore dal 26 gennaio 2012 *durata 6h - 10h - 14h*
- **Formazione Lavoratori “generale” Rischio Basso-Medio - Alto** come da Accordo Stato-Regioni in vigore dal 26 gennaio 2012 - *durata 4h*
- **Formazione Lavoratori “specifica” Rischio Basso-Medio - Alto** come da Accordo Stato-Regioni in vigore dal 26 gennaio 2012 - *durata 4h - 8h - 12h*
- **Aggiornamento Lavoratori QUINQUENNALE per tutti i rischi** come da Accordo Stato-Regioni in vigore dal 26 gennaio 2012 - *durata 6h.*
- **Formazione Preposti Rischio Basso-Medio-Alto** come da Accordo Stato-Regioni in vigore dal 26 gennaio 2012 *durata 16h - 20h - 24h*
- **Aggiornamento Preposti QUINQUENNALE** per tutti i rischi come da Accordo Stato-Regioni in vigore dal 26 Gennaio 2012 - *durata 6h.*
- **Formazione per Dirigenti alla sicurezza aziendale** come da Accordo Stato-Regioni in vigore dal 26 Gennaio 2012 *durata 16h.*
- **Aggiornamento Dirigenti QUINQUENNALE per tutti i rischi** come da Accordo Stato-Regioni in vigore dal 26 Gennaio 2012 - *durata 6h.*
- **Formazione per Rappresentante dei Lavoratori per la Sicurezza** (R.L.S.) di 32 h. e di aggiornamento annuale *durata 4h - 8h.*
- Corsi per **addetti Antincendio per livelli di rischio basso, medio ed elevato** con prova pratica di spegnimento.
- Corsi per **addetti di Primo Soccorso** per aziende gruppo A, B, C e prova pratica su manichino.
- Corsi per **addetti alla sicurezza nei lavori elettrici** sotto tensione secondo CEI 11-27 per le qualifiche di PEI, PES, PAV

CORSI DI ADDESTRAMENTO:

Lavoratori all'uso specifico di attrezzature particolarmente pericolose

Attività specifica:

- Corsi di **formazione per lavoratori in ambienti sospetti di inquinamento o confinati** ed addestramento all'uso dei **Dispositivi di misura e Protezione**
- Addetti alla conduzione dei **carrelli elevatori, transpallet elettrici**
- Addetti all'utilizzo di **Piattaforme di Lavoro Elevabili** (P.L.E.)
- Addetti all'utilizzo delle **macchine di movimento terra** (escavatori, bobcat, pale, ecc...)
- Addetti all'utilizzo di **apparecchi di sollevamento** quali gru a ponte, a bandiera, a mensola, gru edili, gru su autocarro, autogru
- Addetti all'utilizzo di **trattrici agricole o forestali**
- Addetti all'utilizzo di **ponteggi mobili su ruote** (trabattelli) e **ponteggi metallici fissi**
- Utilizzo dei **dispositivi di protezione individuale** (D.P.I.)
- Addetti all'utilizzo delle **scale portatili**
- **Rischio di caduta dall'alto** con utilizzo dei D.P.I. arresto caduta e anticaduta di terza categoria
- Corsi per **Responsabile del Servizio di Prevenzione e Protezione** (R.S.P.P.) aziendali interni e professionisti esterni, moduli A, B e C
- Corsi per Gestori delle **Attività di Spettacolo Viaggiante**



Think safety work safely



MEDICINA DEL LAVORO:

Medico competente e sorveglianza sanitaria

La nomina del medico competente, la sorveglianza sanitaria e l'attribuzione dell'idoneità alla mansione svolta da ogni lavoratore, sono attività fondamentali per il rispetto degli obblighi legislativi e per diminuire l'incidenza di infortuni e malattie professionali nell'azienda.

Il servizio di medicina del lavoro di **Sistema srl** garantisce un'assistenza continua nella realizzazione delle attività previste dal D.Lgs. 81/08, a salvaguardia della salute dei lavoratori negli ambienti di lavoro.

Tutti i lavoratori dipendenti e chi è assunto con contratto di collaborazione, di stage, a chiamata, interinale soggetti a rischi specifici sono **soggetti alla sorveglianza sanitaria**.

Piani di sorveglianza sanitaria:

La nostra realtà operativa progetta e realizza piani aziendali di sorveglianza sanitaria per i lavoratori esposti a fattori di rischio con la seguente articolazione:

- Valutazione da parte del medico competente del **documento di valutazione dei rischi ed elaborazione del piano di sorveglianza sanitaria**;
- **Rilascio del certificato di idoneità** (art. 14 lettera 1 comma C), redazione e **aggiornamento della cartella clinica** per ogni lavoratore sottoposto a sorveglianza sanitaria, da custodire presso il datore di lavoro (art. 17 comma 1 lettera D).
- Partecipazione alla **riunione annuale sulla sicurezza**, indetta dal datore di lavoro (art. 11 lettera 1 comma C) e collaborazione alla predisposizione e attuazione delle misure per la **tutela della salute dei lavoratori** (art. 17 comma 1 lettera A).

- Sopralluogo negli ambienti di lavoro congiuntamente al Responsabile del Servizio Prevenzione e Protezione Rischi per il **controllo dell'esposizione dei lavoratori ai fattori di rischio**

(art. 17 comma 1 lettera B).

Esami strumentali:

audiometrie, spirometrie, elettrocardiogrammi, screening ergo visivi, visite specialistiche, quant'altro risultati necessario al completamento del protocollo sanitario.

Esami di laboratorio:

I laboratori convenzionati (Autorizzati ed Accreditati dalla Regione Veneto) **effettuano in tempi rapidi analisi di routine, analisi tossicologiche su sangue e urine, analisi di droghe su urine**, sono costantemente impegnati nel mantenimento del più alto livello di qualità, **effettuando quotidianamente controlli interni di qualità** ed aderendo al programma di Valutazione Esterna di Qualità (VEQ).

Disponiamo inoltre, qualora il cliente non abbia a disposizione i locali idonei, **di ambulatori dislocati in diverse zone** nelle provincie di Rovigo, Padova e Venezia.



FORMAZIONE E SICUREZZA
www.sistemasicurezzaarovigo.it



SISTEMA

Società di Ingegneria e Sicurezza

SISTEMA srl

Viale Porta Po, 139 - 45100 ROVIGO

T: 0425.47.10.48 - F: 0425.18.80.137

amministrazione@sistemasicurezzarovigo.it

www.sistemasicurezzarovigo.it

C.F. - P.IVA 01381590296