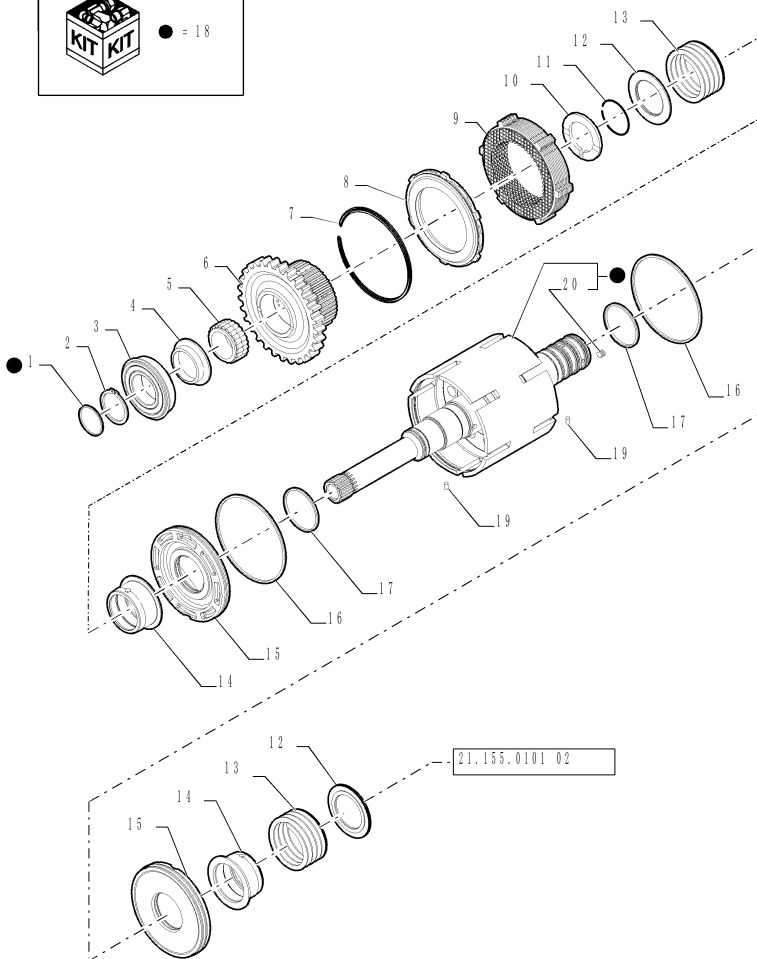


695st - Terna  
Gommata (braccio  
Retro Con Cilindri  
Paralleli) - Tier 4a  
(04/12 - 01/17)

21 - Trasmissione

21.155.0101[01] -  
Trasmissione Albero  
D'entrata - 4ws  
Powershift



## Varianti

-

## Informazioni modello

» »

## Gamme Numeri di serie

-

## Date produzione

-

#	#Parte di ricambio	Nome ricambio	Descrizione	Qtà
1	358645A1	ANELLO DI TENUTA	-	1
2	A48041	ANELLO ELASTICO 41.5mm ID - x 2.5mm Thk	-	1
3	181128A1	CUSCINETTO A SFERE 45mm ID- x 85mm OD x 19mm W	-	1
4	358635A1	DISTANZIALE 68 x 45 x 105	-	1
5	358633A1	CUSCINETTO AD AGHI 50mm - ID x 58mm OD x 25mm W	-	1
6	87705457	INGRANAGGIO 45T	-	1
7	181116A1	RING, LOCKING 146.6mm ID x 2.5mm Thk	RING, LOCK	1
8	310519A1	PIASTRA 6.2mm Thk	-	1
9	87705458	KIT REVISIONE FRIZIO 6 Kevlar - Friction / 6 Reaction - Plates	-	1
10	358640A1	RONDELLA 60 x 50 x 4	-	1
11	181111A1	RING, LOCKING 47.8mm ID x 1.5mm Thk	RING, LOCK	1
12	181161A1	PLATE, THRUST	-	2
13	358637A1	MOLLA	-	2

#	#Parte di ricambio	Nome ricambio	Descrizione	Qtà
14	358641AI	MANICOTTO	-	2
15	358644AI	PISTONE	-	2
16	358643AI	ANELLO DI TENUTA 126.83mm	SEALRING ID x 137mm OD x 3.25mm Thk	2
17	358642AI	ANELLO DI TENUTA	SEALRING	2
18	84326220	ALBERO	-	1
19	181108AI	COPPIGLIA 3mm OD x 8mm L	-	2
20	139312AI	TAPPO A ESPANSIONE Expansion, 6mm OD x 5.84mm	-	4

