



U.EMME

CASTORO

Spaccatronchi
Log splitter

CARATTERISTICHE TECNICHE TECHNICAL SPECIFICATIONS

Castoro è un'attrezzatura multifunzione appositamente studiata per eseguire l'apertura veloce di tronchi utilizzando un puntale conico di nuova concezione o un utensile fresa ceppi in grado di frantumare qualsiasi tipo di legno con estrema efficacia arrivando fino alle radici dell'albero ma, all'occorrenza, ogni modello di Castoro può diventare anche una trivella, semplicemente innestando una punta elicoidale U.Emme delle 3 tipologie disponibili. Castoro viene equipaggiato con motoriduttore epicicloidale bidirezionale ad alto rendimento e **sistema di antidislocazione dell'albero**, un innovativo sistema interposto tra l'utensile ed il riduttore che protegge albero ed ingranaggi ammortizzando al suo interno urti e dissipando le spinte inverse offerte dal lavoro su legna. L'utensile a vite conica è dotato di filetto a 4 principi con passo di 45 mm. e di puntalino intercambiabile in acciaio bonificato con albero a diametro maggiorato e sistema di antirotazione. Il particolare trattamento termico subito dal puntalino conferisce una **estrema durezza superficiale senza renderlo fragile**. L'albero di uscita su cui innestare l'utensile a vite conica è esagonale. Questa attrezzatura, versatile e potente, permette di spaccare tronchi di qualsiasi diametro con estrema facilità, inoltre avvitando la vite nella legna di solo qualche giro rende facile il sollevamento della legna per movimentarla e ricoverarla accatastata. E' disponibile in alternativa alla vite conica l'utensile per fresare i ceppi, ideale ad esempio per eliminare i ceppi degli alberi tagliati in prossimità di marciapiedi, aiuole e strade senza correre il rischio di danneggiare la pavimentazione o le tubazioni interrante.

*Castoro is a multifunctional equipment specially designed to perform the fast breaking of logs using a new conception **conical screw** or a **milling cutter** tool able to crush easily any type of wood stump reaching up to the tree roots but, if necessary, each Castoro model **can also become an auger**, by simply connecting one of 3 types of U.Emme helical drills available. Castoro is equipped by **high torque epicycloidal and bidirectional gear motor with non-dislodgement drive shaft system**, an innovative system placed between the tool and the gear unit which protecting shaft and gears amortizing bumps and dissipating reverse pushes due from working on wood. The conical tool is provided by 4 principles thread with a pitch of 45 mm. and by an interchangeable ferrule in hardened steel with increased diameter shaft and anti-rotation system. The special heat treatment applied to the ferrule gives an **extreme surface hardness without making it brittle**. The output shaft on which is inserted the conical screw is hexagonal. This equipment, versatile and powerful, allows you to split any diameter logs easilly, also tightening the screw in the wood by only a few turns makes easy to lift and move logs for stacking them. As alternative to the conical screw is available the stump milling cutter, ideal, for example, in destroying strains or stumps next to sidewalks, flower beds and streets avoiding the risk of damaging the floor or buried pipelines.*

ACCESSORI E SISTEMI DI AGGANCIO OPTIONS & LINKAGE SYSTEMS



Sella tradizionale con attacco sui perni e doppio snodo
Traditional head with pins' linkage



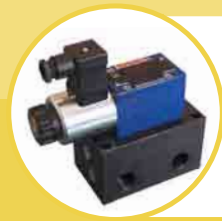
Piastra di aggancio per minipala, pala, terna e telescopico
Linkage plate for skid-steer loader, loader, backhoe loader and telehandler



Testata con doppio snodo e blocco per fori orizzontali
Double joint head with locking system for horizontal holes




Piastra per adattatori di attacchi rapidi
Plate with adapter for quick coupler



Elettroinvertitore a comando elettrico per impianti ausiliari non reversibili
Electro-reverser with reversing rotation by electrical control for simplex hydraulic plant



Innesti rapidi per connessione circuito idraulico attrezzatura - macchina portante
Quick couplers for equipment - host machine hydraulic circuit supply

MODELLI <i>MODELS</i>	CASTORO 30	CASTORO 60
Coppia massima (DaNm) <i>Maximum torque (DaNm)</i>	180	310
Peso senza utensile ed attacchi (kg) <i>Weight without tool and linkage system (Kg)</i>	100	125
Albero esagonale (Ø mm) <i>Hexagonal shaft (Ø mm)</i>	50	50
Portata minima - massima (l/min) <i>Minimum - maximum oil flow (l/min)</i>	35-60	45-75
Pressione massima (bar) <i>Maximum pressure (bar)</i>	200	200
Sistema di antidislocazione dell'albero <i>Non-dislodgement drive shaft system</i>	•	•
Vite conica massima (Ø mm) <i>Maximum cone splitter (Ø mm)</i>	200	200
 (tons) (tons)	1,5÷3,0	2,5÷6,0



Punta elicoidale per fori su terra
Helical drill for holes in ground



Punta elicoidale per fori su terra mista a sassi
Helical drill for holes on stony mixed ground



Punta elicoidale per fori su roccia e asfalto
Helical drill for holes on rocky and asphalt



Punta fresa ceppi
Stump milling cutter



Cono spaccalegna
Log splitter cone screw



Sistema di aggancio su piastra imbullonata
Bolted connection plate system

Sistema di antidislocazione dell'albero
Non-dislodgement drive shaft system

CASTORO



U.Emme esegue abbinamenti su ogni marca e modello di macchina portante
U.Emme is able to match its own attachment on every brand and model of host machines



Dati, descrizioni ed illustrazioni del presente prospetto sono forniti a titolo indicativo e non impegnativo. U.EMME si riserva il diritto di apportare qualunque modifica senza preavviso.

The details, descriptions and illustrations contained herein are intended to serve as guideline only and cannot be binding on the manufactures. U.EMME reserve the right to make any changes deemed necessary, without notice.

U.EMME s.r.l.
 Via dell'Artigianato 19
 47015 Modigliana (FC)
 Tel. +39 0546 941725
 Fax +39 0546 940050
 info@uemme.com



Google play



Available on the App Store



www.uemme.com

