



HAMMER

HYDRAULIC BREAKERS
BRISE ROCHE HYDRAULIQUE
HS SERIES

CATALOG - CATALOGUE
CASE CONSTRUCTION
APPLICATIONS

Official Partner
Partenaire Officiel



HAMMER



Hammer S.r.l. engineering company with a long experience produces hydraulic breakers for pressurized systems and adopting advanced technology solutions that have enabled us to consolidate and acquire significant market share.

Recently we moved to new premises which is inserted in the settlement of industrial Molfetta by many as the most industrial and commercial expansion in the area.

In addition to our company produces hydraulic demolition pliers, shears and other mechanical equipment.

We do after-sales service our strong point.

Every day we put the customer at the center of everything.

Our trade policies are all based in this direction. Our quality / price ratio is very prominent. None of our customers never miss our presence at their side.

Our continued thinking about new technological solutions allows us to be sure to have more development of our company.



Hammer S.R.L. est une société d'ingénierie spécialisée dans la fabrication de marteaux brise roches hydraulique de dernière technologie qui de part leur qualité ont permis à cette entreprise de consolider et d'acquérir d'importantes parts de marché dans le secteur de la démolition. Récemment transférée dans de nouveaux locaux, la société Hammer se trouve désormais au centre d'un des pôles industriels les plus importants d'Italie.

En complément des marteaux, l'usine Hammer produit également pinces de démolition, cisailles hydraulique et broyeurs de démolition fixe et rotatif.

La politique commerciale de l'entreprise est basée principalement sur la satisfaction du client, le rapport qualité/prix restant également un point très important.

La réactivité et le service après-vente sont aussi des points forts de la société Hammer.

Le bureau d'étude est de son coté sans cesse à la recherche de nouvelles solutions technologiques permettant d'assurer le développement de la société.



HAMMER

Official Partner
Partenaire Officiel





The biggest hammer
in the world which will
be presented in 2016.

Le marteau brise roches
le plus grand au monde
sera présenté en 2016.

Weight 15.500 Kg.

L I N E
G A M M E
H S



HS70

Technical Specification - Caractéristiques techniques

WORKING WEIGHT POIDS EN ORDRE DE MARCHÉ	kg	75
TOTAL HEIGHT LONGUEUR UTILE AVEC OUTILS STANDARD	mm	900
TOOL DIAMETER DIAMÈTRE DE L'OUTIL	mm	40
STANDARD TOOL LENGTH LONGEUR TOTALE AVEC OUTIL STANDARD	mm	380
OIL FLOW (MIN/MAX) DÉBIT D'HUILE (MIN/MAX)	lit/min	15 - 25
BLOWS PER MINUTE FRÉQUENCE DE FRAPPE	coups/min	930 - 1300
WORKING PRESSURE (MIN/MAX) PRESSION	bar	60 - 130
IMPACT ENERGY ÉNERGIE MAX PAR COUP	j	160
CARRIER WEIGHT POIDS PORTEUR	ton	0,7 - 2,0
BACK PRESSURE CONTRE PRESSION MAXI	bar	25
IN HOSE DIAMETER DIAMÈTRE TUYAU DE PRESSION	mm	1/2"
OUT HOSE DIAMETER DIAMÈTRE TUYAU DE RETOUR	mm	1/2"

HS70 - PART NUMBER -

ENGLISH	FRANCAIS	CNH P/N
BREAKER	BRISE-ROCHE	73330448
GREASING STATION (on board)	CENTRALE DE GRAISSAGE (embarquée)	73330450
SPECIAL GREASE 24 Kg.	GRAISSE SPÉCIALE 24KG	73330452
GREASING STATION (on breaker)	CENTRALE DE GRAISSAGE (sur marteau)	73330449
SPECIAL GREASE CARTRIDGE	CARTOUCHE DE GRAISSE SPÉCIALE	73330451

Please order in the CNH System / Veuillez commander sur le système CNH.

BREAKERS TOOLS, PARTS AND ACCESSOIRES

ENGLISH	FRANCAIS	PART NUMBER
BRACKET	PLATINE POUR PELLE	P007091
PLATE	PLAQUE STANDARD	P007068
MOIL POINT	OUTIL PIC	P007019
CHISEL POINT	OUTIL BURIN	P007018
WOOD TOOL	OUTIL POUR BOIS	P007031
ASPHALT TOOL	OUTIL POUR ASPHALTE	P007024
HOSES	FLEXIBLES	P007095

Please order directly to Hammer using the Order Form.

Veuillez commander directement auprès de HAMMER en utilisant le bon de commande.

CX15B

GENERAL SIZE / DIMENSIONS



SPECIFICATIONS CX 15B SERIES 2

WEIGHTS	
Machine Mass (Canopy) Max	1480 kg
ENGINE	
Engine Maker/Mode	Mitsubishi/3E
Rated Power	11.3 kW/15 hp
HYDRAULICS	
Set Pressure (Att)	20.6 MPa
ELECTRICAL SYSTEM	
Voltage	12 V
DIMENSIONS	
Min. Swing Diameter	3050 mm

CX15B

GENERAL SIZE / DIMENSIONS



SPECIFICATIONS CX 15B SERIES 2

WEIGHTS	
Machine Mass (Canopy) Max	1480 kg
ENGINE	
Engine Maker/Mode	Mitsubishi/L3E
Rated Power	11.3 kW/15 hp
HYDRAULICS	
Set Pressure (Att)	20.6 MPa
ELECTRICAL SYSTEM	
Voltage	12 V
DIMENSIONS	
Min. Swing Diameter	3050 mm

CX17B

GENERAL SIZE / DIMENSIONS



SPECIFICATIONS CX 17BZTS

WEIGHTS	
Machine Mass (Canopy) Max	1620 kg
ENGINE	
Engine Maker/Mode	Mitsubishi/L3E
Rated Power	11.3 kW/15 hp
HYDRAULICS	
Set Pressure (Att)	21.6 MPa
ELECTRICAL SYSTEM	
Voltage	12 V
DIMENSIONS	
Track Gauge (closed)	3050 mm

CX18B

GENERAL SIZE / DIMENSIONS



SPECIFICATIONS CX 18B SERIES 2

WEIGHTS	
Machine Mass (Canopy) Max	1560 kg
ENGINE	
Engine Maker/Mode	Mitsubishi/L3E
Rated Power	11.3 kW/15 hp
HYDRAULICS	
Set Pressure (Att)	21.6 MPa
ELECTRICAL SYSTEM	
Voltage	12 V
DIMENSIONS	
Track Gauge (closed)	760 mm

HS100

Technical Specification - Caractéristiques techniques

WORKING WEIGHT POIDS EN ORDRE DE MARCHÉ	kg	105
TOTAL HEIGHT LONGUEUR UTILE AVEC OUTILS STANDARD	mm	1000
TOOL DIAMETER DIAMÈTRE DE L'OUTIL	mm	45
STANDARD TOOL LENGTH LONGUEUR TOTALE AVEC OUTIL STANDARD	mm	480
OIL FLOW (MIN/MAX) DÉBIT D'HUILE (MIN/MAX)	lit/min	20 - 30
BLOWS PER MINUTE FRÉQUENCE DE FRAPPE	coups/min	700 - 1200
WORKING PRESSURE (MIN/MAX) PRESSION	bar	70 - 140
IMPACT ENERGY ÉNERGIE MAX PAR COUP	j	240
CARRIER WEIGHT POIDS PORTEUR	ton	1 - 2,5
BACK PRESSURE CONTRE PRESSION MAXI	bar	25
IN HOSE DIAMETER DIAMÈTRE TUYAU DE PRESSION	mm	1/2"
OUT HOSE DIAMETER DIAMÈTRE TUYAU DE RETOUR	mm	1/2"

BREAKERS TOOLS, PARTS AND ACCESSOIRES

ENGLISH	FRANCAIS	PART NUMBER
BRACKET	PLATINE POUR PELLE	P010091
PLATE	PLAQUE STANDARD	P010068
MOIL POINT	OUTIL PIC	P010019
CHISEL POINT	OUTIL BURIN	P010018
WOOD TOOL	OUTIL POUR BOIS	P010031
ASPHALT TOOL	OUTIL POUR ASPHALTE	P010024
HOSES	FLEXIBLES	P010095

Please order directly to Hammer using the Order Form.

Veillez commander directement auprès de HAMMER en utilisant le bon de commande.



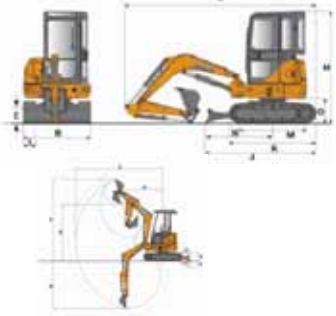
HS100 - ORDER CODES -

ENGLISH	FRANCAIS	CNH P/N
BREAKER	BRISE-ROCHE	73330447
GREASING STATION (on board)	CENTRALE DE GRAISSAGE (embarquée)	73330450
SPECIAL GREASE 24 Kg.	GRAISSE SPÉCIALE 24KG	73330452
GREASING STATION (on breaker)	CENTRALE DE GRAISSAGE (sur marteau)	73330449
SPECIAL GREASE CARTRIDGE	CARTOUCHE DE GRAISSE SPÉCIALE	73330451

Please order in the CNH System / Veuillez commander sur le système CNH.

CX26B ZTS

GENERAL SIZE / DIMENSIONS



SPECIFICATIONS CX 26 B ZTS

WEIGHTS	
Machine Mass (Canopy) Max	2700kg
ENGINE	
Rated Power	23hp
HYDRAULICS	
Maximum operating pressure	230 bar
ELECTRICAL SYSTEM	
Voltage	12 V
DEPTH	
Max dig depth	2650 mm

HS150

Technical Specification - Caractéristiques techniques

WORKING WEIGHT POIDS EN ORDRE DE MARCHÉ	kg	145
TOTAL HEIGHT LONGUEUR UTILE AVEC OUTILS STANDARD	mm	1100
TOOL DIAMETER DIAMÈTRE DE L'OUTIL	mm	50
STANDARD TOOL LENGTH LONGUEUR TOTALE AVEC OUTIL STANDARD	mm	500
OIL FLOW (MIN/MAX) DÉBIT D'HUILE (MIN/MAX)	lit/min	20 - 35
BLOWS PER MINUTE FRÉQUENCE DE FRAPPE	coups/min	600 - 1150
WORKING PRESSURE (MIN/MAX) PRESSION	bar	80 - 150
IMPACT ENERGY ENERGIE MAX PAR COUP	j	380
CARRIER WEIGHT POIDS PORTEUR	ton	1,8 - 3,8
BACK PRESSURE CONTRE PRESSION MAXI	bar	25
IN HOSE DIAMETER DIAMÈTRE TUYAU DE PRESSION	mm	1/2"
OUT HOSE DIAMETER DIAMÈTRE TUYAU DE RETOUR	mm	1/2"

HS150 - ORDER CODES -

ENGLISH	FRANCAIS	CNH P/N
BREAKER	BRISÉ-ROCHE	73330446
GREASING STATION (on board)	CENTRALE DE GRAISSAGE (embarquée)	73330450
SPECIAL GREASE 24 Kg.	GRAISSE SPÉCIALE 24KG	73330452
GREASING STATION (on breaker)	CENTRALE DE GRAISSAGE (sur marteau)	73330449
SPECIAL GREASE CARTRIDGE	CARTOUCHE DE GRAISSE SPÉCIALE	73330451

Please order in the CNH System / Veuillez commander sur le système CNH.

BREAKERS TOOLS, PARTS AND ACCESSOIRES

ENGLISH	FRANCAIS	PART NUMBER
BRACKET	PLATINE POUR PELLE	P015091
PLATE	PLAQUE STANDARD	P015068
MOIL POINT	OUTIL PIC	P015019
CHISEL POINT	OUTIL BURIN	P015018
WOOD TOOL	OUTIL POUR BOIS	P015031
ASPHALT TOOL	OUTIL POUR ASPHALTE	P015024
HOSES	FLEXIBLES	P015095

Please order directly to Hammer using the Order Form.

Veuillez commander directement auprès de HAMMER en utilisant le bon de commande.

CX30B ZTS

GENERAL SIZE / DIMENSIONS

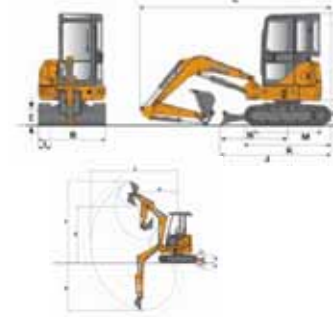


SPECIFICATIONS CX 30 B ZTS

WEIGHTS	
Machine Mass (Canopy) Max	2870kg
ENGINE	
Rated Power	23hp
HYDRAULICS	
Maximum operating pressure	230 bar
ENGINE	
Displacement	1331cm ³
DEPTH	
Max dig depth	2790 mm

CX35B ZTS

GENERAL SIZE / DIMENSIONS

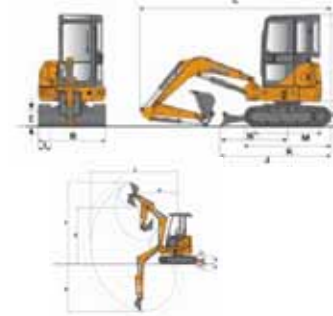


SPECIFICATIONS CX 35 B ZTS

WEIGHTS	
Machine Mass (Canopy) Max	3300kg
ENGINE	
Rated Power	30hp
HYDRAULICS	
Maximum operating pressure	230 bar
ENGINE	
Displacement	1642cm ³
DEPTH	
Max dig depth	3100 mm

CX39B ZTS

GENERAL SIZE / DIMENSIONS



SPECIFICATIONS CX 39 B ZTS

WEIGHTS	
Machine Mass (Canopy) Max	3900kg
ENGINE	
Rated Power	30hp
HYDRAULICS	
Maximum operating pressure	230 bar
ENGINE	
Displacement	1642cm ³
DEPTH	
Max dig depth	3350 mm

CX30B ZTS

GENERAL SIZE / DIMENSIONS

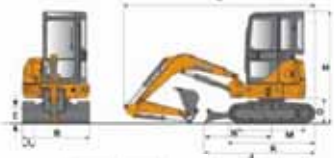


SPECIFICATIONS CX 30 B ZTS

WEIGHTS	
Machine Mass (Canopy) Max	2870kg
ENGINE	
Rated Power	23hp
HYDRAULICS	
Maximum operating pressure	230 bar
ENGINE	
Displacement	1331cm ³
DEPTH	
Max dig depth	2790 mm

CX35B ZTS

GENERAL SIZE / DIMENSIONS

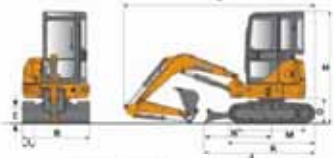


SPECIFICATIONS CX 35 B ZTS

WEIGHTS	
Machine Mass (Canopy) Max	3500kg
ENGINE	
Rated Power	30hp
HYDRAULICS	
Maximum operating pressure	230 bar
ENGINE	
Displacement	1642cm ³
DEPTH	
Max dig depth	3100 mm

CX39B ZTS

GENERAL SIZE / DIMENSIONS



SPECIFICATIONS CX 39 B ZTS

WEIGHTS	
Machine Mass (Canopy) Max	3900kg
ENGINE	
Rated Power	30hp
HYDRAULICS	
Maximum operating pressure	230 bar
ENGINE	
Displacement	1642cm ³
DEPTH	
Max dig depth	3350 mm

HS200

Technical Specification - Caractéristiques techniques

WORKING WEIGHT POIDS EN ORDRE DE MARCHÉ	kg	205
TOTAL HEIGHT LONGUEUR UTILE AVEC OUTILS STANDARD	mm	1250
TOOL DIAMETER DIAMÈTRE DE L'OUTIL	mm	58
STANDARD TOOL LENGTH LONGUEUR TOTALE AVEC OUTIL STANDARD	mm	590
OIL FLOW (MIN/MAX) DÉBIT D'HUILE (MIN/MAX)	lit/min	25 - 45
BLOWS PER MINUTE FRÉQUENCE DE FRAPPE	coups/min	550 - 1000
WORKING PRESSURE (MIN/MAX) PRESSION	bar	100 - 150
IMPACT ENERGY ÉNERGIE MAX PAR COUP	j	500
CARRIER WEIGHT POIDS PORTEUR	ton	2,4 - 4
BACK PRESSURE CONTRE PRESSION MAXI	bar	25
IN HOSE DIAMETER DIAMÈTRE TUYAU DE PRESSION	mm	3/4"
OUT HOSE DIAMETER DIAMÈTRE TUYAU DE RETOUR	mm	3/4"

HS200 - ORDER CODES -

ENGLISH	FRANCAIS	CNH P/N
BREAKER	BRISÉ-ROCHE	73330445
GREASING STATION (on board)	CENTRALE DE GRAISSAGE (embarquée)	73330450
SPECIAL GREASE 24 Kg.	GRAISSE SPÉCIALE 24KG	73330452
GREASING STATION (on breaker)	CENTRALE DE GRAISSAGE (sur marteau)	73330449
SPECIAL GREASE CARTRIDGE	CARTOUCHE DE GRAISSE SPÉCIALE	73330451

Please order in the CNH System / Veuillez commander sur le système CNH.

BREAKERS TOOLS, PARTS AND ACCESSOIRES

ENGLISH	FRANCAIS	PART NUMBER
BRACKET	PLATINE POUR PELLE	P020091
PLATE	PLAQUE STANDARD	P020068
MOIL POINT	OUTIL PIC	P020019
CHISEL POINT	OUTIL BURIN	P020018
WOOD TOOL	OUTIL POUR BOIS	P020031
ASPHALT TOOL	OUTIL POUR ASPHALTE	P020024
HOSES	FLEXIBLES	P020095

Please order directly to Hammer using the Order Form.

Veuillez commander directement auprès de HAMMER en utilisant le bon de commande.

CX45B ZTS

GENERAL SIZE / DIMENSIONS



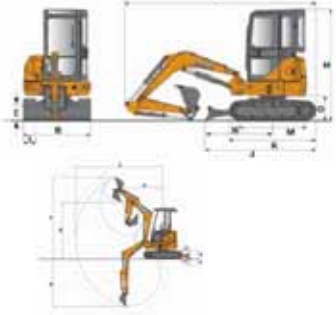
SPECIFICATIONS CX 45 B ZTS

WEIGHTS	
Machine Mass (Canopy) Max	4540kg
ENGINE	
Rated Power	43hp
HYDRAULICS	
Maximum operating pressure	230 bar
ELECTRICAL SYSTEM	
Voltage	12 V
DEPTH	
Max dig depth	3660 mm



CX35B ZTS

GENERAL SIZE / DIMENSIONS



SPECIFICATIONS CX 35 B ZTS

WEIGHTS	
Machine Mass (Canopy) Max	3500kg
ENGINE	
Rated Power	30hp
HYDRAULICS	
Maximum operating pressure	230 bar
ENGINE	
Displacement	1642cm ³
DEPTH	
Max dig depth	3100 mm

HS250

Technical Specification - Caractéristiques techniques

WORKING WEIGHT POIDS EN ORDRE DE MARCHÉ	kg	255
TOTAL HEIGHT LONGUEUR UTILE AVEC OUTILS STANDARD	mm	1380
TOOL DIAMETER DIAMÈTRE DE L'OUTIL	mm	64
STANDARD TOOL LENGTH LONGUEUR TOTALE AVEC OUTIL STANDARD	mm	600
OIL FLOW (MIN/MAX) DÉBIT D'HUILE (MIN/MAX)	lit/min	30 - 55
BLOWS PER MINUTE FRÉQUENCE DE FRAPPE	coups/min	580 - 1060
WORKING PRESSURE (MIN/MAX) PRESSION	bar	100 - 160
IMPACT ENERGY ÉNERGIE MAX PAR COUP	j	700
CARRIER WEIGHT POIDS PORTEUR	ton	3 - 4,5
BACK PRESSURE CONTRE PRESSION MAXI	bar	25
IN HOSE DIAMETER DIAMÈTRE TUYAU DE PRESSION	mm	3/4"
OUT HOSE DIAMETER DIAMÈTRE TUYAU DE RETOUR	mm	3/4"

HS250 - ORDER CODES -

ENGLISH	FRANCAIS	CNH P/N
BREAKER	BRISÉ-ROCHE	73330444
GREASING STATION (on board)	CENTRALE DE GRAISSAGE (embarquée)	73330450
SPECIAL GREASE 24 Kg.	GRAISSE SPÉCIALE 24KG	73330452
GREASING STATION (on breaker)	CENTRALE DE GRAISSAGE (sur marteau)	73330449
SPECIAL GREASE CARTRIDGE	CARTOUCHE DE GRAISSE SPÉCIALE	73330451

Please order in the CNH System / Veuillez commander sur le système CNH.

BREAKERS TOOLS, PARTS AND ACCESSOIRES

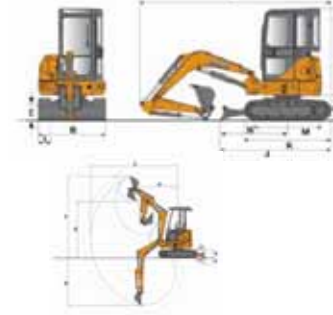
ENGLISH	FRANCAIS	PART NUMBER
BRACKET	PLATINE POUR PELLE	P025091
PLATE	PLAQUE STANDARD	P025068
MOIL POINT	OUTIL PIC	P025019
CHISEL POINT	OUTIL BURIN	P025018
WOOD TOOL	OUTIL POUR BOIS	P025031
ASPHALT TOOL	OUTIL POUR ASPHALTE	P025024
HOSES	FLEXIBLES	P025095

Please order directly to Hammer using the Order Form.

Veuillez commander directement auprès de HAMMER en utilisant le bon de commande.

CX39B ZTS

GENERAL SIZE / DIMENSIONS

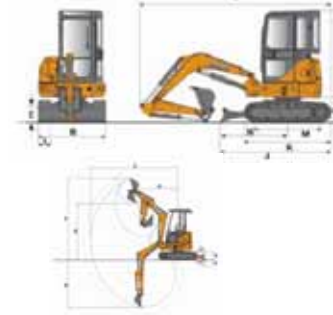


SPECIFICATIONS CX 39 B ZTS

WEIGHTS	
Machine Mass (Canopy) Max	3900kg
ENGINE	
Rated Power	30hp
HYDRAULICS	
Maximum operating pressure	230 bar
ENGINE	
Displacement	1642cm ³
DEPTH	
Max dig depth	3350 mm

CX45B ZTS

GENERAL SIZE / DIMENSIONS

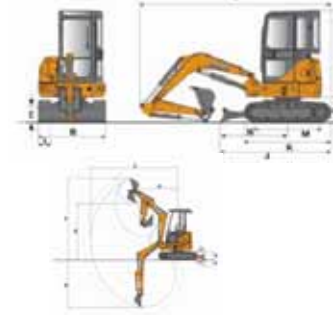


SPECIFICATIONS CX 45 B ZTS

WEIGHTS	
Machine Mass (Canopy) Max	4540kg
ENGINE	
Rated Power	43hp
HYDRAULICS	
Maximum operating pressure	230 bar
ELECTRICAL SYSTEM	
Voltage	12 V
DEPTH	
Max dig depth	3660 mm

CX50B ZTS

GENERAL SIZE / DIMENSIONS

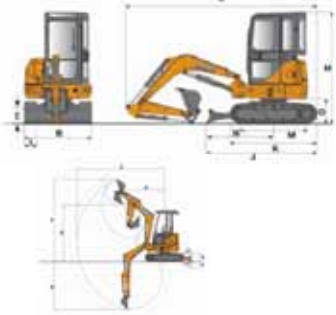


SPECIFICATIONS CX 50 B ZTS

WEIGHTS	
Machine Mass (Canopy) Max	4950kg
ENGINE	
Rated Power	43hp
HYDRAULICS	
Maximum operating pressure	230 bar
ENGINE	
Displacement	2189cm ³
DEPTH	
Max dig depth	3900 mm

CX45B ZTS

GENERAL SIZE / DIMENSIONS

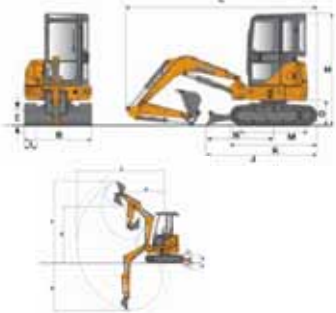


SPECIFICATIONS CX 45 B ZTS

WEIGHTS		
Machine Mass (Canopy) Max	_____	4540kg
ENGINE		
Rated Power	_____	43hp
HYDRAULICS		
Maximum operating pressure	_____	230 bar
ELECTRICAL SYSTEM		
Voltage	_____	12 V
DEPTH		
Max dig depth	_____	3660 mm

CX50B ZTS

GENERAL SIZE / DIMENSIONS

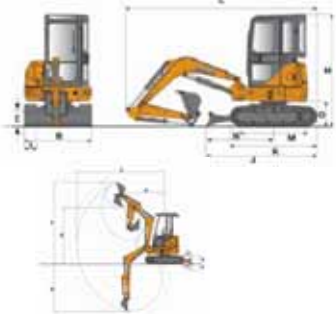


SPECIFICATIONS CX 50 B ZTS

WEIGHTS		
Machine Mass (Canopy) Max	_____	4950kg
ENGINE		
Rated Power	_____	43hp
HYDRAULICS		
Maximum operating pressure	_____	230 bar
ENGINE		
Displacement	_____	2189cm ³
DEPTH		
Max dig depth	_____	3900 mm

CX55B

GENERAL SIZE / DIMENSIONS



SPECIFICATIONS CX 55 B

WEIGHTS		
Machine Mass (Canopy) Max	_____	5300kg
ENGINE		
Rated Power	_____	43hp
HYDRAULICS		
Maximum operating pressure	_____	230 bar
ENGINE		
Displacement	_____	2189cm ³
DEPTH		
Max dig depth	_____	3900 mm

HS320

Technical Specification - Caractéristiques techniques

WORKING WEIGHT POIDS EN ORDRE DE MARCHÉ	kg	310
TOTAL HEIGHT LONGUEUR UTILE AVEC OUTILS STANDARD	mm	1550
TOOL DIAMETER DIAMÈTRE DE L'OUTIL	mm	75
STANDARD TOOL LENGTH LONGUEUR TOTALE AVEC OUTIL STANDARD	mm	710
OIL FLOW (MIN/MAX) DÉBIT D'HUILE (MIN/MAX)	lit/min	35 - 60
BLOWS PER MINUTE FRÉQUENCE DE FRAPPE	coups/min	550 - 1000
WORKING PRESSURE (MIN/MAX) PRESSION	bar	100 - 160
IMPACT ENERGY ÉNERGIE MAX PAR COUP	j	1000
CARRIER WEIGHT POIDS PORTEUR	ton	3,8 - 6
BACK PRESSURE CONTRE PRESSION MAXI	bar	25
IN HOSE DIAMETER DIAMÈTRE TUYAU DE PRESSION	mm	3/4"
OUT HOSE DIAMETER DIAMÈTRE TUYAU DE RETOUR	mm	3/4"

HS320 - ORDER CODES -

ENGLISH	FRANCAIS	CNH P/N
BREAKER	BRISÉ-ROCHE	73330443
GREASING STATION (on board)	CENTRALE DE GRAISSAGE (embarquée)	73330450
SPECIAL GREASE 24 Kg.	GRAISSE SPÉCIALE 24KG	73330452
GREASING STATION (on breaker)	CENTRALE DE GRAISSAGE (sur marteau)	73330449
SPECIAL GREASE CARTRIDGE	CARTOUCHE DE GRAISSE SPÉCIALE	73330451

Please order in the CNH System / Veuillez commander sur le système CNH.

BREAKERS TOOLS, PARTS AND ACCESSOIRES

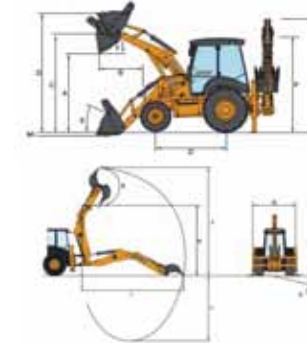
ENGLISH	FRANCAIS	PART NUMBER
BRACKET	PLATINE POUR PELLE	P032091
PLATE	PLAQUE STANDARD	P032068
MOIL POINT	OUTIL PIC	P032019
CHISEL POINT	OUTIL BURIN	P032018
WOOD TOOL	OUTIL POUR BOIS	P032031
ASPHALT TOOL	OUTIL POUR ASPHALTE	P032024
HOSES	FLEXIBLES	P032095

Please order directly to Hammer using the Order Form.

Veuillez commander directement auprès de HAMMER en utilisant le bon de commande.

580ST - 590ST

GENERAL SIZE / DIMENSIONS



SPECIFICATIONS 580ST-590ST

OPERATING WEIGHTS		
4 WD, standard dipper/Ext	_____	7950/8020kg
ENGINE		
Net Power	_____	97 hp/110 hp
HYDRAULICS		
Maximum operating pressure	_____	205 bar
ELECTRICAL SYSTEM		
Battery Voltage	_____	12 V
BACKHOE DIGGING DEPTH		
Max dig depth	_____	4370/5430 mm



CX55B

GENERAL SIZE / DIMENSIONS



SPECIFICATIONS CX 55 B

WEIGHTS

Machine Mass (Canopy) Max. 5300 kg

ENGINE

Rated Power 48 hp

HYDRAULICS

Maximum operating pressure 230 bar

ENGINE

Displacement 2189cm³

DEPTH

Max dig depth 3900 mm

HS450

Technical Specification - Caractéristiques techniques

WORKING WEIGHT POIDS EN ORDRE DE MARCHÉ	kg	420
TOTAL HEIGHT LONGUEUR UTILE AVEC OUTILS STANDARD	mm	1680
TOOL DIAMETER DIAMÈTRE DE L'OUTIL	mm	95
STANDARD TOOL LENGTH LONGUEUR TOTALE AVEC OUTIL STANDARD	mm	800
OIL FLOW (MIN/MAX) DÉBIT D'HUILE (MIN/MAX)	lit/min	45 - 80
BLOWS PER MINUTE FRÉQUENCE DE FRAPPE	coups/min	550 - 1000
WORKING PRESSURE (MIN/MAX) PRESSION	bar	100 - 160
IMPACT ENERGY ÉNERGIE MAX PAR COUP	j	1500
CARRIER WEIGHT POIDS PORTEUR	ton	6 - 11
BACK PRESSURE CONTRE PRESSION MAXI	bar	25
IN HOSE DIAMETER DIAMÈTRE TUYAU DE PRESSION	mm	3/4"
OUT HOSE DIAMETER DIAMÈTRE TUYAU DE RETOUR	mm	3/4"

HS450 - ORDER CODES -

ENGLISH	FRANCAIS	CNH P/N
BREAKER	BRISÉ-ROCHE	73330442
GREASING STATION (on board)	CENTRALE DE GRAISSAGE (embarquée)	73330450
SPECIAL GREASE 24 Kg.	GRAISSE SPÉCIALE 24KG	73330452
GREASING STATION (on breaker)	CENTRALE DE GRAISSAGE (sur marteau)	73330449
SPECIAL GREASE CARTRIDGE	CARTOUCHE DE GRAISSE SPÉCIALE	73330451

Please order in the CNH System / Veuillez commander sur le système CNH.

BREAKERS TOOLS, PARTS AND ACCESSOIRES

ENGLISH	FRANCAIS	PART NUMBER
BRACKET	PLATINE POUR PELLE	P045091
PLATE	PLAQUE STANDARD	P045068
MOIL POINT	OUTIL PIC	P045019
CHISEL POINT	OUTIL BURIN	P045018
WOOD TOOL	OUTIL POUR BOIS	P045031
ASPHALT TOOL	OUTIL POUR ASPHALTE	P045024
HOSES	FLEXIBLES	P045095

Please order directly to Hammer using the Order Form.

Veuillez commander directement auprès de HAMMER en utilisant le bon de commande.

CX75C SR

GENERAL SIZE / DIMENSIONS



CX75C SR	MX35C30M Max 10 t	MX35C30M Max 10 t	SPF51 30M Max 10 t	SPF51 30M Max 10 t
A. Cab height	2860 mm	2860 mm	2860 mm	2860 mm
B. Overall height (with attachment)	2860 mm	2860 mm	2970 mm	3160 mm
C. Overall height (without attachment)	2720 mm	2720 mm	2840 mm	2820 mm
D. Overall length (with attachment)	3410 mm	3410 mm	3410 mm	3410 mm
E. Upper structure overall width	2270 mm	2270 mm	2270 mm	2270 mm
F. Undercarriage overall width	2320 mm	2320 mm	2320 mm	2320 mm
G. Track gauge	1870 mm	1870 mm	1870 mm	1870 mm
H. Width of extended shoe	450 mm	450 mm	450 mm	450 mm
I. Crawler overall length	2840 mm	2840 mm	2840 mm	2840 mm
J. Wheel base (Center to center of wheels)	2170 mm	2170 mm	2170 mm	2170 mm
K. Clearance height under upper structure	750 mm	750 mm	750 mm	750 mm
L. Minimum ground clearance	360 mm	360 mm	360 mm	360 mm
M. Spring load axle radius	1290 mm	1290 mm	1290 mm	1290 mm
N. Min. front swing radius	1630 mm	1970 mm	2130 mm	2360 mm
O. Blade height	450 mm	450 mm	450 mm	450 mm
P. Blade width	2320 mm	2320 mm	2320 mm	2320 mm

SPECIFICATIONS CX 75C SR

WEIGHTS

Machine Mass (Canopy) Max. 7960 kg

ENGINE

Rated Power 41.2kW

HYDRAULICS

Working circuit pressure 23.5 MPa

ENGINE

Displacement 2179cm³

DEPTH

Max dig depth 4130 mm

CX80C MSR

GENERAL SIZE / DIMENSIONS



CX80C MSR	1090C130M Max 10 t	1090C130M Max 10 t
A. Cab height	2860 mm	2860 mm
B. Overall height (with attachment)	2860 mm	2860 mm
C. Overall height (without attachment)	2680 mm	2730 mm
D. Overall length (with attachment)	3410 mm	3410 mm
E. Upper structure overall width	2270 mm	2270 mm
F. Undercarriage overall width	2320 mm	2320 mm
G. Track gauge	1870 mm	1870 mm
H. Width of extended shoe	450 mm	450 mm
I. Crawler overall length	2840 mm	2840 mm
J. Wheel base (Center to center of wheels)	2170 mm	2170 mm
K. Clearance height under upper structure	750 mm	750 mm
L. Minimum ground clearance	360 mm	360 mm
M. Spring load axle radius	1560 mm	1560 mm
N. Min. front swing radius	2790 mm	3030 mm
O. Blade height	450 mm	450 mm
P. Blade width	2320 mm	2320 mm

SPECIFICATIONS CX 80C MSR

WEIGHTS

Machine Mass (Canopy) Max. 8640 kg

ENGINE

Rated Power 41.2kW

HYDRAULICS

Working circuit pressure 23.5 MPa

ENGINE

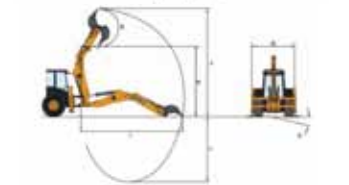
Displacement 2179cm³

DEPTH

Max dig depth 4180 mm

580ST - 590ST - 695 ST

GENERAL SIZE / DIMENSIONS



SPECIFICATIONS 580ST-590ST

OPERATING WEIGHTS

4 WD, standard dipper/Ext. 7950/8020/8740kg

ENGINE

Net Power 97 hp/110 hp

HYDRAULICS

Maximum operating pressure 205 bar

ELECTRICAL SYSTEM

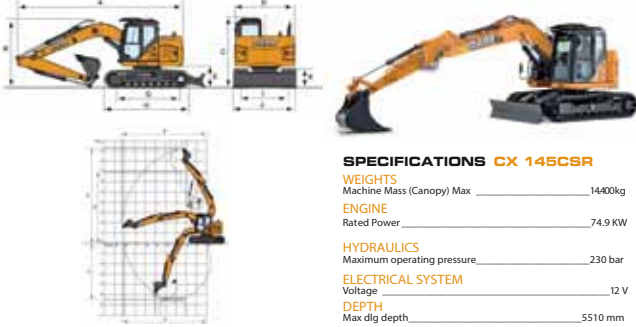
Battery Voltage 12 V

BACKDOE DIGGING DEPTH

Max dig depth 4370/5430/4590 mm

CX145CSR

GENERAL SIZE / DIMENSIONS

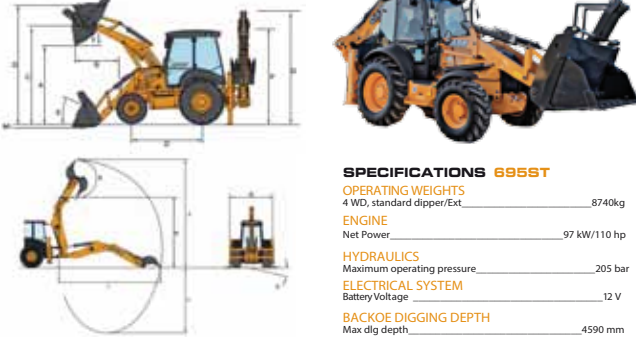


SPECIFICATIONS CX 145CSR

WEIGHTS	
Machine Mass (Canopy) Max	14400kg
ENGINE	
Rated Power	74.9 kW
HYDRAULICS	
Maximum operating pressure	230 bar
ELECTRICAL SYSTEM	
Voltage	12 V
DEPTH	
Max dig depth	5510 mm

695ST

GENERAL SIZE / DIMENSIONS

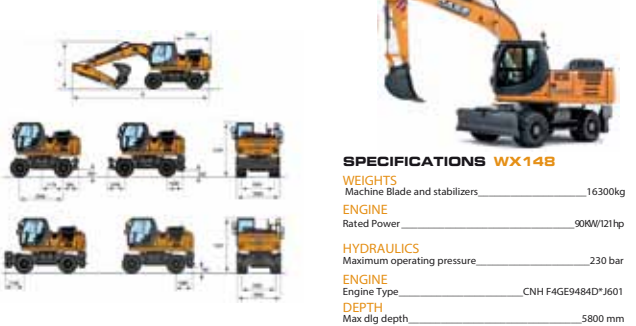


SPECIFICATIONS 695ST

OPERATING WEIGHTS	
4 WD, standard dipper/Ext	8740kg
ENGINE	
Net Power	97 kW/110 hp
HYDRAULICS	
Maximum operating pressure	205 bar
ELECTRICAL SYSTEM	
Battery Voltage	12 V
BACKHOE DIGGING DEPTH	
Max dig depth	4590 mm

WX148

GENERAL SIZE / DIMENSIONS



SPECIFICATIONS WX148

WEIGHTS	
Machine Blade and stabilizers	16300kg
ENGINE	
Rated Power	90kW/121hp
HYDRAULICS	
Maximum operating pressure	230 bar
ENGINE	
Engine Type	CNH F4GE9484D*J601
DEPTH	
Max dig depth	5800 mm

HS700

Technical Specification - Caractéristiques techniques

WORKING WEIGHT POIDS EN ORDRE DE MARCHÉ	kg	650
TOTAL HEIGHT LONGUEUR UTILE AVEC OUTILS STANDARD	mm	1900
TOOL DIAMETER DIAMÈTRE DE L'OUTIL	mm	95
STANDARD TOOL LENGTH LONGUEUR TOTALE AVEC OUTIL STANDARD	mm	850
OIL FLOW (MIN/MAX) DÉBIT D'HUILE (MIN/MAX)	lit/min	70 - 100
BLOWS PER MINUTE FRÉQUENCE DE FRAPPE	coups/min	600 - 900
WORKING PRESSURE (MIN/MAX) PRESSION	bar	110 - 170
IMPACT ENERGY ÉNERGIE MAX PAR COUP	j	2000
CARRIER WEIGHT POIDS PORTEUR	ton	8 - 16
BACK PRESSURE CONTRE PRESSION MAXI	bar	25
IN HOSE DIAMETER DIAMÈTRE TUYAU DE PRESSION	mm	3/4"
OUT HOSE DIAMETER DIAMÈTRE TUYAU DE RETOUR	mm	3/4"

HS700 - ORDER CODES -

ENGLISH	FRANCAIS	CNH P/N
BREAKER	BRISÉ-ROCHE	73330441
GREASING STATION (on board)	CENTRALE DE GRAISSAGE (embarquée)	73330450
SPECIAL GREASE 24 Kg.	GRAISSE SPÉCIALE 24KG	73330452
GREASING STATION (on breaker)	CENTRALE DE GRAISSAGE (sur marteau)	73330449
SPECIAL GREASE CARTRIDGE	CARTOUCHE DE GRAISSE SPÉCIALE	73330451

Please order in the CNH System / Veuillez commander sur le système CNH.

BREAKERS TOOLS, PARTS AND ACCESSOIRES

ENGLISH	FRANCAIS	PART NUMBER
BRACKET	PLATINE POUR PELLE	P070091
PLATE	PLAQUE STANDARD	P070068
MOIL POINT	OUTIL PIC	P045019
CHISEL POINT	OUTIL BURIN	P045018
WOOD TOOL	OUTIL POUR BOIS	P045031
ASPHALT TOOL	OUTIL POUR ASPHALTE	P045024
HOSES	FLEXIBLES	P045095

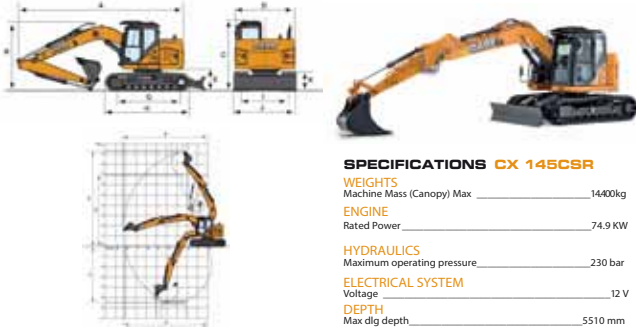
Please order directly to Hammer using the Order Form.

Veuillez commander directement auprès de HAMMER en utilisant le bon de commande.



CX145CSR

GENERAL SIZE / DIMENSIONS



SPECIFICATIONS CX 145CSR

WEIGHTS	
Machine Mass (Canopy) Max	14400kg
ENGINE	
Rated Power	74.9 KW
HYDRAULICS	
Maximum operating pressure	230 bar
ELECTRICAL SYSTEM	
Voltage	12 V
DEPTH	
Max dig depth	5510 mm



HS1000

Technical Specification - Caractéristiques techniques

WORKING WEIGHT POIDS EN ORDRE DE MARCHÉ	kg	1050
TOTAL HEIGHT LONGUEUR UTILE AVEC OUTILS STANDARD	mm	2050
TOOL DIAMETER DIAMÈTRE DE L'OUTIL	mm	115
STANDARD TOOL LENGTH LONGUEUR TOTALE AVEC OUTIL STANDARD	mm	1000
OIL FLOW (MIN/MAX) DÉBIT D'HUILE (MIN/MAX)	lit/min	100 - 145
BLOWS PER MINUTE FRÉQUENCE DE FRAPPE	coups/min	450 - 750
WORKING PRESSURE (MIN/MAX) PRESSION	bar	110 - 170
IMPACT ENERGY ÉNERGIE MAX PAR COUP	j	3000
CARRIER WEIGHT POIDS PORTEUR	ton	12 - 25
BACK PRESSURE CONTRE PRESSION MAXI	bar	25
IN HOSE DIAMETER DIAMÈTRE TUYAU DE PRESSION	mm	1"
OUT HOSE DIAMETER DIAMÈTRE TUYAU DE RETOUR	mm	1"

HS1000 - ORDER CODES -

ENGLISH	FRANCAIS	CNH P/N
BREAKER	BRISÉ-ROCHE	73330440
GREASING STATION (on board)	CENTRALE DE GRAISSAGE (embarquée)	73330450
SPECIAL GREASE 24 Kg.	GRAISSE SPÉCIALE 24KG	73330452
GREASING STATION (on breaker)	CENTRALE DE GRAISSAGE (sur marteau)	73330449
SPECIAL GREASE CARTRIDGE	CARTOUCHE DE GRAISSE SPÉCIALE	73330451

Please order in the CNH System / Veuillez commander sur le système CNH.

BREAKERS TOOLS, PARTS AND ACCESSORIES

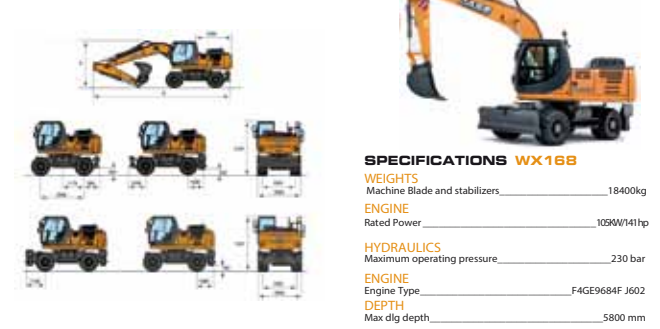
ENGLISH	FRANCAIS	PART NUMBER
BRACKET	PLATINE POUR PELLE	P100091
PLATE	PLAQUE STANDARD	P100068
MOIL POINT	OUTIL PIC	P100019
CHISEL POINT	OUTIL BURIN	P100018
COBRA TOOL	OUTIL COBRA	P100017
FLAT TOOL	OUTIL PLAT	P100027
HOSES	FLEXIBLES	P100095

Please order directly to Hammer using the Order Form.

Veuillez commander directement auprès de HAMMER en utilisant le bon de commande.

WX168

GENERAL SIZE / DIMENSIONS

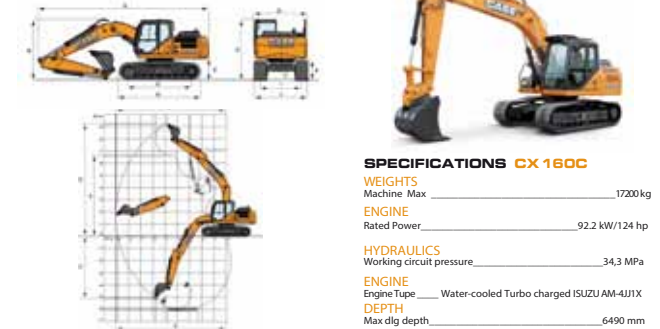


SPECIFICATIONS WX168

WEIGHTS	
Machine Blade and stabilizers	18400kg
ENGINE	
Rated Power	108kW/141hp
HYDRAULICS	
Maximum operating pressure	230 bar
ENGINE	
Engine Type	F4GE9684F J602
DEPTH	
Max dig depth	5800 mm

CX160C

GENERAL SIZE / DIMENSIONS

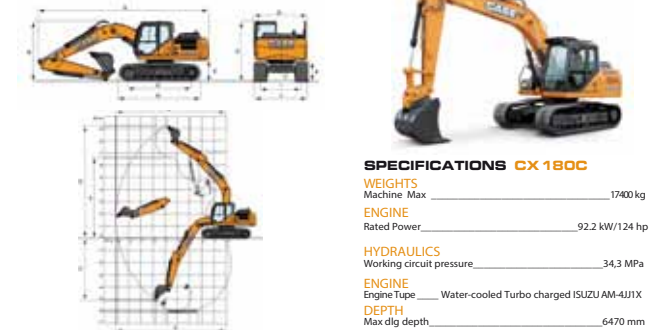


SPECIFICATIONS CX160C

WEIGHTS	
Machine Max	17200kg
ENGINE	
Rated Power	92.2 kW/124 hp
HYDRAULICS	
Working circuit pressure	34.3 MPa
ENGINE	
Engine Type	Water-cooled Turbo charged ISUZU AM-4J1X
DEPTH	
Max dig depth	6490 mm

CX180C

GENERAL SIZE / DIMENSIONS



SPECIFICATIONS CX180C

WEIGHTS	
Machine Max	17400kg
ENGINE	
Rated Power	92.2 kW/124 hp
HYDRAULICS	
Working circuit pressure	34.3 MPa
ENGINE	
Engine Type	Water-cooled Turbo charged ISUZU AM-4J1X
DEPTH	
Max dig depth	6470 mm

WX188

GENERAL SIZE / DIMENSIONS

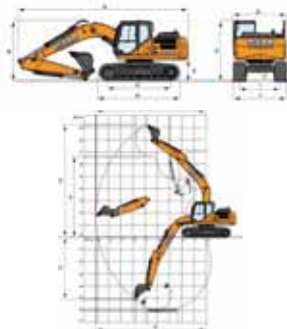


SPECIFICATIONS WX188

WEIGHTS	
Machine Blade and stabilizers	19800kg
ENGINE	
Rated Power	118KW/158 hp
HYDRAULICS	
Maximum operating pressure	230 bar
ENGINE	
Engine Type	CNH F4GE9684E*J607
DEPTH	
Max dig depth	5800 mm

CX160C

GENERAL SIZE / DIMENSIONS

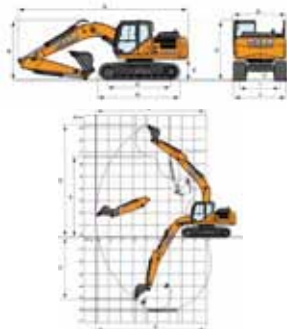


SPECIFICATIONS CX160C

WEIGHTS	
Machine Max	17200 kg
ENGINE	
Rated Power	92.2 kW/124 hp
HYDRAULICS	
Working circuit pressure	34.3 MPa
ENGINE	
Engine Type	Water-cooled Turbo charged ISUZU AM-4J1X
DEPTH	
Max dig depth	6490 mm

CX180C

GENERAL SIZE / DIMENSIONS



SPECIFICATIONS CX180C

WEIGHTS	
Machine Max	17400 kg
ENGINE	
Rated Power	92.2 kW/124 hp
HYDRAULICS	
Working circuit pressure	34.3 MPa
ENGINE	
Engine Type	Water-cooled Turbo charged ISUZU AM-4J1X
DEPTH	
Max dig depth	6470 mm

HS1200

Technical Specification - Caractéristiques techniques

WORKING WEIGHT POIDS EN ORDRE DE MARCHÉ	kg	1200
TOTAL HEIGHT LONGUEUR UTILE AVEC OUTILS STANDARD	mm	2600
TOOL DIAMETER DIAMÈTRE DE L'OUTIL	mm	120
STANDARD TOOL LENGTH LONGEUR TOTALE AVEC OUTIL STANDARD	mm	1000
OIL FLOW (MIN/MAX) DÉBIT D'HUILE (MIN/MAX)	lit/min	105 - 125
BLOWS PER MINUTE FRÉQUENCE DE FRAPPE	coups/min	400 - 900
WORKING PRESSURE (MIN/MAX) PRESSION	bar	170
IMPACT ENERGY ÉNERGIE MAX PAR COUP	j	3200
CARRIER WEIGHT POIDS PORTEUR	ton	14 - 22
BACK PRESSURE CONTRE PRESSION MAXI	bar	25
IN HOSE DIAMETER DIAMÈTRE TUYAU DE PRESSION	mm	22
OUT HOSE DIAMETER DIAMÈTRE TUYAU DE RETOUR	mm	22

HS1200 - ORDER CODES -

ENGLISH	FRANCAIS	CNH P/N
BREAKER	BRISÉ-ROCHE	73330439
GREASING STATION (on board)	CENTRALE DE GRAISSAGE (embarquée)	73330450
SPECIAL GREASE 24 Kg.	GRAISSE SPÉCIALE 24KG	73330452
GREASING STATION (on breaker)	CENTRALE DE GRAISSAGE (sur marteau)	73330449
SPECIAL GREASE CARTRIDGE	CARTOUCHE DE GRAISSE SPÉCIALE	73330451

Please order in the CNH System / Veuillez commander sur le système CNH.

BREAKERS TOOLS, PARTS AND ACCESSOIRES

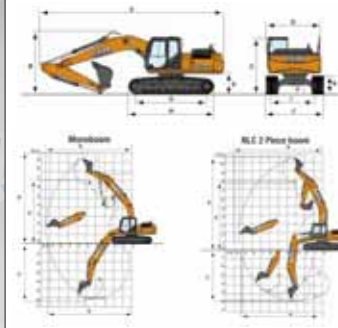
ENGLISH	FRANCAIS	PART NUMBER
BRACKET	PLATINE POUR PELLE	P120091
PLATE	PLAQUE STANDARD	P120068
MOIL POINT	OUTIL PIC	P120019
CHISEL POINT	OUTIL BURIN	P120018
COBRA TOOL	OUTIL COBRA	P120017
FLAT TOOL	OUTIL PLAT	P120027
HOSES	FLEXIBLES	P120095

Please order directly to Hammer using the Order Form.

Veuillez commander directement auprès de HAMMER en utilisant le bon de commande.

CX210C

GENERAL SIZE / DIMENSIONS



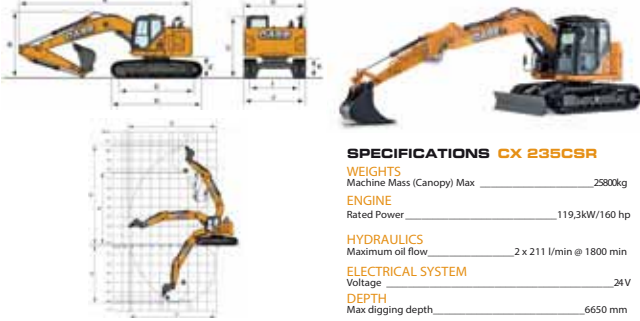
SPECIFICATIONS CX210C

WEIGHTS	
Machine Blade and stabilizers	21200kg
ENGINE	
Rated Power	119.3kW/160hp
HYDRAULICS	
Maximum oil flow	2 x 211 l/min @ 1800 min
ENGINE	
Engine Type	ISUZU AM-4HK1X
MAX DIG DEPTH	
Max dig depth	6650 mm



CX235CSR

GENERAL SIZE / DIMENSIONS



SPECIFICATIONS CX 235CSR

WEIGHTS	
Machine Mass (Canopy) Max	25800kg
ENGINE	
Rated Power	119.3kW/160 hp
HYDRAULICS	
Maximum oil flow	2 x 211 l/min @ 1800 min
ELECTRICAL SYSTEM	
Voltage	24V
DEPTH	
Max digging depth	6650 mm



HS1500

Technical Specification - Caractéristiques techniques

WORKING WEIGHT POIDS EN ORDRE DE MARCHÉ	kg	1500
TOTAL HEIGHT LONGUEUR UTILE AVEC OUTILS STANDARD	mm	2700
TOOL DIAMETER DIAMÈTRE DE L'OUTIL	mm	130
STANDARD TOOL LENGTH LONGEUR TOTALE AVEC OUTIL STANDARD	mm	1100
OIL FLOW (MIN/MAX) DÉBIT D'HUILE (MIN/MAX)	lit/min	130 - 155
BLOWS PER MINUTE FRÉQUENCE DE FRAPPE	coups/min	400 - 800
WORKING PRESSURE (MIN/MAX) PRESSION	bar	175
IMPACT ENERGY ÉNERGIE MAX PAR COUP	j	3800
CARRIER WEIGHT POIDS PORTEUR	ton	18 - 26
BACK PRESSURE CONTRE PRESSION MAXI	bar	25
IN HOSE DIAMETER DIAMÈTRE TUYAU DE PRESSION	mm	25
OUT HOSE DIAMETER DIAMÈTRE TUYAU DE RETOUR	mm	25

HS1500 - ORDER CODES -

ENGLISH	FRANCAIS	CNH P/N
BREAKER	BRISÉ-ROCHE	73330438
GREASING STATION (on board)	CENTRALE DE GRAISSAGE (embarquée)	73330450
SPECIAL GREASE 24 Kg.	GRAISSE SPÉCIALE 24KG	73330452
GREASING STATION (on breaker)	CENTRALE DE GRAISSAGE (sur marteau)	73330449
SPECIAL GREASE CARTRIDGE	CARTOUCHE DE GRAISSE SPÉCIALE	73330451

Please order in the CNH System / Veuillez commander sur le système CNH.

BREAKERS TOOLS, PARTS AND ACCESSOIRES

ENGLISH	FRANCAIS	PART NUMBER
BRACKET	PLATINE POUR PELLE	P150091
PLATE	PLAQUE STANDARD	P150068
MOIL POINT	OUTIL PIC	P150019
CHISEL POINT	OUTIL BURIN	P150018
COBRA TOOL	OUTIL COBRA	P150017
FLAT TOOL	OUTIL PLAT	P150027
HOSES	FLEXIBLES	P150095

Please order directly to Hammer using the Order Form.

Veuillez commander directement auprès de HAMMER en utilisant le bon de commande.

WX218

GENERAL SIZE / DIMENSIONS

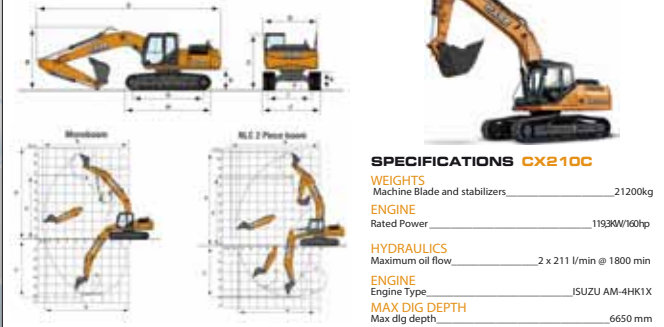


SPECIFICATIONS WX218

WEIGHTS	
4 WD, standard dipper/Ext	24100kg
ENGINE	
Net Power	129 kW/173 hp
HYDRAULICS	
Maximum operating pressure	205 bar
ELECTRICAL SYSTEM	
Battery Voltage	24V
MAX DIG DEPTH	
Max	5800 mm

CX210C

GENERAL SIZE / DIMENSIONS

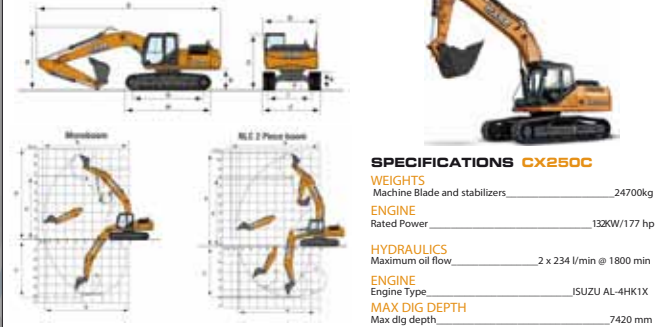


SPECIFICATIONS CX210C

WEIGHTS	
Machine Blade and stabilizers	21200kg
ENGINE	
Rated Power	119.3kW/160hp
HYDRAULICS	
Maximum oil flow	2 x 211 l/min @ 1800 min
ENGINE	
Engine Type	ISUZU AM-4HK1X
MAX DIG DEPTH	
Max dig depth	6650 mm

CX250C

GENERAL SIZE / DIMENSIONS

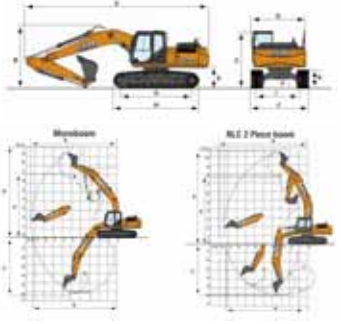


SPECIFICATIONS CX250C

WEIGHTS	
Machine Blade and stabilizers	24700kg
ENGINE	
Rated Power	132kW/177 hp
HYDRAULICS	
Maximum oil flow	2 x 234 l/min @ 1800 min
ENGINE	
Engine Type	ISUZU AL-4HK1X
MAX DIG DEPTH	
Max dig depth	7420 mm

CX210C

GENERAL SIZE / DIMENSIONS

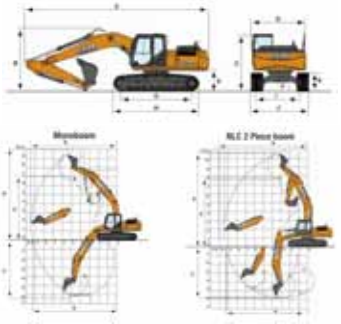


SPECIFICATIONS CX210C

WEIGHTS	
Machine Blade and stabilizers	21200kg
ENGINE	
Rated Power	1193kW/160hp
HYDRAULICS	
Maximum oil flow	2 x 211 l/min @ 1800 min
ENGINE	
Engine Type	ISUZU AM-4HK1X
MAX DIG DEPTH	
Max dig depth	6650 mm

CX250C

GENERAL SIZE / DIMENSIONS



SPECIFICATIONS CX250C

WEIGHTS	
Machine Blade and stabilizers	24700kg
ENGINE	
Rated Power	132kW/177 hp
HYDRAULICS	
Maximum oil flow	2 x 234 l/min @ 1800 min
ENGINE	
Engine Type	ISUZU AL-4HK1X
MAX DIG DEPTH	
Max dig depth	7420 mm

HS1700

Technical Specification - Caractéristiques techniques

WORKING WEIGHT POIDS EN ORDRE DE MARCHÉ	kg	1700
TOTAL HEIGHT LONGUEUR UTILE AVEC OUTILS STANDARD	mm	2800
TOOL DIAMETER DIAMÈTRE DE L'OUTIL	mm	135
STANDARD TOOL LENGTH LONGUEUR TOTALE AVEC OUTIL STANDARD	mm	1200
OIL FLOW (MIN/MAX) DÉBIT D'HUILE (MIN/MAX)	lit/min	140 - 175
BLOWS PER MINUTE FRÉQUENCE DE FRAPPE	coups/min	400 - 800
WORKING PRESSURE (MIN/MAX) PRESSION	bar	170
IMPACT ENERGY ÉNERGIE MAX PAR COUP	j	4200
CARRIER WEIGHT POIDS PORTEUR	ton	20 - 29
BACK PRESSURE CONTRE PRESSION MAXI	bar	25
IN HOSE DIAMETER DIAMÈTRE TUYAU DE PRESSION	mm	25
OUT HOSE DIAMETER DIAMÈTRE TUYAU DE RETOUR	mm	25

HS1700 - ORDER CODES -

ENGLISH	FRANCAIS	CNH P/N
BREAKER	BRISÉ-ROCHE	73330437
GREASING STATION (on board)	CENTRALE DE GRAISSAGE (embarquée)	73330450
SPECIAL GREASE 24 Kg.	GRAISSE SPÉCIALE 24KG	73330452
GREASING STATION (on breaker)	CENTRALE DE GRAISSAGE (sur marteau)	73330449
SPECIAL GREASE CARTRIDGE	CARTOUCHE DE GRAISSE SPÉCIALE	73330451

Please order in the CNH System / Veuillez commander sur le système CNH.

BREAKERS TOOLS, PARTS AND ACCESSOIRES

ENGLISH	FRANCAIS	PART NUMBER
BRACKET	PLATINE POUR PELLE	P170091
PLATE	PLAQUE STANDARD	P170068
MOIL POINT	OUTIL PIC	P170019
CHISEL POINT	OUTIL BURIN	P170018
COBRA TOOL	OUTIL COBRA	P170017
FLAT TOOL	OUTIL PLAT	P170027
HOSES	FLEXIBLES	P170095

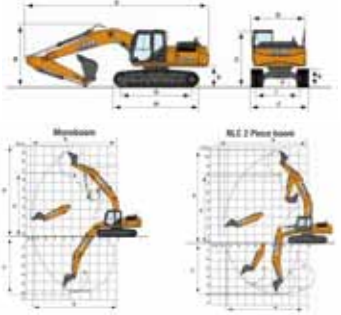
Please order directly to Hammer using the Order Form.

Veuillez commander directement auprès de HAMMER en utilisant le bon de commande.



CX250C

GENERAL SIZE / DIMENSIONS



SPECIFICATIONS CX250C

WEIGHTS	
Machine Blade and stabilizers	24700kg
ENGINE	
Rated Power	132KW/177 hp
HYDRAULICS	
Maximum oil flow	2 x 234 l/min @ 1800 min
ENGINE	
Engine Type	ISUZU AL-4HK1X
MAX DIG DEPTH	
Max dig depth	7420 mm



CX300C

GENERAL SIZE / DIMENSIONS



SPECIFICATIONS CX300C

WEIGHTS	
Machine Blade and stabilizers	29400kg
ENGINE	
Rated Power	154KW/206 hp
HYDRAULICS	
Maximum oil flow	2x243 l/min @ 1800 min
ENGINE	
Engine Type	ISUZU AL-6HK1X
MAX DIG DEPTH	
Max dig depth	7580 mm



HS2000

Technical Specification - Caractéristiques techniques

WORKING WEIGHT POIDS EN ORDRE DE MARCHÉ	kg	2000
TOTAL HEIGHT LONGUEUR UTILE AVEC OUTILS STANDARD	mm	3000
TOOL DIAMETER DIAMÈTRE DE L'OUTIL	mm	140
STANDARD TOOL LENGTH LONGUEUR TOTALE AVEC OUTIL STANDARD	mm	1200
OIL FLOW (MIN/MAX) DÉBIT D'HUILE (MIN/MAX)	lit/min	165 - 190
BLOWS PER MINUTE FRÉQUENCE DE FRAPPE	coups/min	400 - 800
WORKING PRESSURE (MIN/MAX) PRESSION	bar	180
IMPACT ENERGY ÉNERGIE MAX PAR COUP	j	5400
CARRIER WEIGHT POIDS PORTEUR	ton	22 - 33
BACK PRESSURE CONTRE PRESSION MAXI	bar	25
IN HOSE DIAMETER DIAMÈTRE TUYAU DE PRESSION	mm	25
OUT HOSE DIAMETER DIAMÈTRE TUYAU DE RETOUR	mm	25

HS2000 - ORDER CODES -

ENGLISH	FRANCAIS	CNH P/N
BREAKER	BRISÉ-ROCHE	73330436
GREASING STATION (on board)	CENTRALE DE GRAISSAGE (embarquée)	73330450
SPECIAL GREASE 24 Kg.	GRAISSE SPÉCIALE 24KG	73330452
GREASING STATION (on breaker)	CENTRALE DE GRAISSAGE (sur marteau)	73330449
SPECIAL GREASE CARTRIDGE	CARTOUCHE DE GRAISSE SPÉCIALE	73330451

Please order in the CNH System / Veuillez commander sur le système CNH.

BREAKERS TOOLS, PARTS AND ACCESSOIRES

ENGLISH	FRANCAIS	PART NUMBER
BRACKET	PLATINE POUR PELLE	P200091
PLATE	PLAQUE STANDARD	P200068
MOIL POINT	OUTIL PIC	P200019
CHISEL POINT	OUTIL BURIN	P200018
COBRA TOOL	OUTIL COBRA	P200017
FLAT TOOL	OUTIL PLAT	P200027
HOSES	FLEXIBLES	P200095

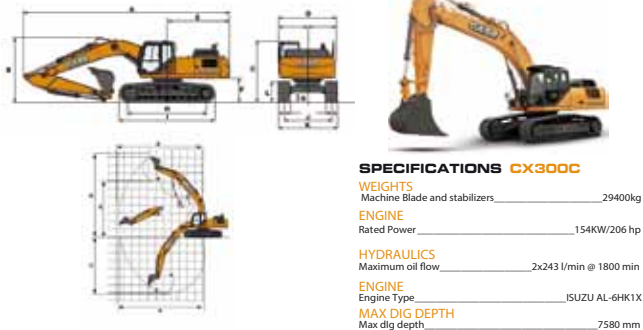
Please order directly to Hammer using the Order Form.

Veuillez commander directement auprès de HAMMER en utilisant le bon de commande.



CX300C

GENERAL SIZE / DIMENSIONS

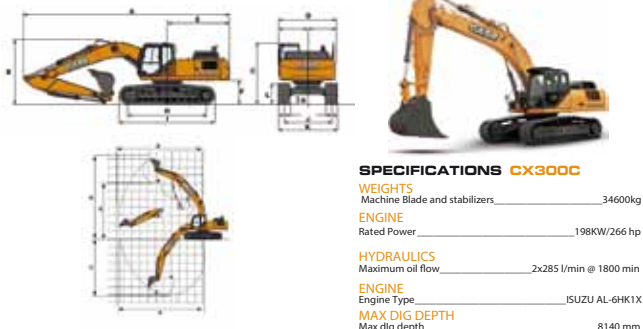


SPECIFICATIONS CX300C

WEIGHTS	
Machine Blade and stabilizers	29400kg
ENGINE	
Rated Power	154KW/206 hp
HYDRAULICS	
Maximum oil flow	2x243 l/min @ 1800 min
ENGINE	
Engine Type	ISUZU AL-6HK1X
MAX DIG DEPTH	
Max dig depth	7580 mm

CX350C

GENERAL SIZE / DIMENSIONS



SPECIFICATIONS CX300C

WEIGHTS	
Machine Blade and stabilizers	34600kg
ENGINE	
Rated Power	198KW/266 hp
HYDRAULICS	
Maximum oil flow	2x285 l/min @ 1800 min
ENGINE	
Engine Type	ISUZU AL-6HK1X
MAX DIG DEPTH	
Max dig depth	8140 mm

HS2400

Technical Specification - Caractéristiques techniques

WORKING WEIGHT POIDS EN ORDRE DE MARCHÉ	kg	2400
TOTAL HEIGHT LONGUEUR UTILE AVEC OUTILS STANDARD	mm	3200
TOOL DIAMETER DIAMÈTRE DE L'OUTIL	mm	150
STANDARD TOOL LENGTH LONGUEUR TOTALE AVEC OUTIL STANDARD	mm	1300
OIL FLOW (MIN/MAX) DÉBIT D'HUILE (MIN/MAX)	lit/min	180 - 205
BLOWS PER MINUTE FRÉQUENCE DE FRAPPE	coups/min	350 - 650
WORKING PRESSURE (MIN/MAX) PRESSION	bar	175
IMPACT ENERGY ÉNERGIE MAX PAR COUP	j	6100
CARRIER WEIGHT POIDS PORTEUR	ton	27 - 35
BACK PRESSURE CONTRE PRESSION MAXI	bar	25
IN HOSE DIAMETER DIAMÈTRE TUYAU DE PRESSION	mm	25
OUT HOSE DIAMETER DIAMÈTRE TUYAU DE RETOUR	mm	25

HS2400 - ORDER CODES -

ENGLISH	FRANCAIS	CNH P/N
BREAKER	BRISÉ-ROCHE	73330435
GREASING STATION (on board)	CENTRALE DE GRAISSAGE (embarquée)	73330450
SPECIAL GREASE 24 Kg.	GRAISSE SPÉCIALE 24KG	73330452
GREASING STATION (on breaker)	CENTRALE DE GRAISSAGE (sur marteau)	73330449
SPECIAL GREASE CARTRIDGE	CARTOUCHE DE GRAISSE SPÉCIALE	73330451

Please order in the CNH System / Veuillez commander sur le système CNH.

BREAKERS TOOLS, PARTS AND ACCESSOIRES

ENGLISH	FRANCAIS	PART NUMBER
BRACKET	PLATINE POUR PELLE	P240091
PLATE	PLAQUE STANDARD	P240068
MOIL POINT	OUTIL PIC	P240019
CHISEL POINT	OUTIL BURIN	P240018
COBRA TOOL	OUTIL COBRA	P240017
FLAT TOOL	OUTIL PLAT	P240027
HOSES	FLEXIBLES	P240095

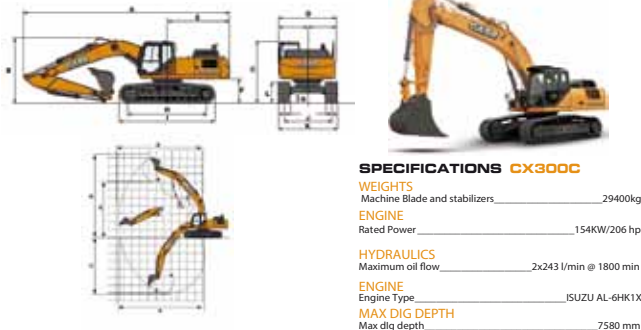
Please order directly to Hammer using the Order Form.

Veuillez commander directement auprès de HAMMER en utilisant le bon de commande.



CX300C

GENERAL SIZE / DIMENSIONS

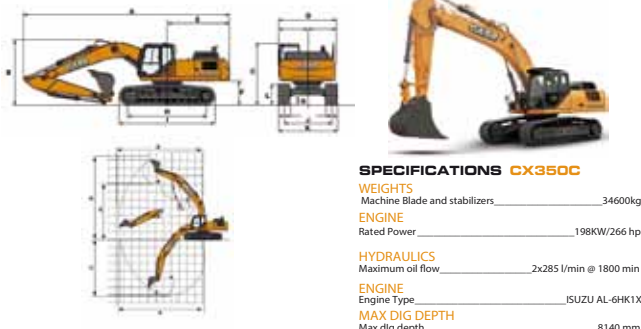


SPECIFICATIONS CX300C

WEIGHTS	
Machine Blade and stabilizers	29400kg
ENGINE	
Rated Power	154KW/206 hp
HYDRAULICS	
Maximum oil flow	2x243 l/min @ 1800 min
ENGINE	
Engine Type	ISUZU AL-6HK1X
MAX DIG DEPTH	
Max dig depth	7580 mm

CX350C

GENERAL SIZE / DIMENSIONS



SPECIFICATIONS CX350C

WEIGHTS	
Machine Blade and stabilizers	34600kg
ENGINE	
Rated Power	198KW/266 hp
HYDRAULICS	
Maximum oil flow	2x285 l/min @ 1800 min
ENGINE	
Engine Type	ISUZU AL-6HK1X
MAX DIG DEPTH	
Max dig depth	8140 mm

HS2900

Technical Specification - Caractéristiques techniques

WORKING WEIGHT POIDS EN ORDRE DE MARCHÉ	kg	2900
TOTAL HEIGHT LONGUEUR UTILE AVEC OUTILS STANDARD	mm	3000
TOOL DIAMETER DIAMÈTRE DE L'OUTIL	mm	160
STANDARD TOOL LENGTH LONGEUR TOTALE AVEC OUTIL STANDARD	mm	1300
OIL FLOW (MIN/MAX) DÉBIT D'HUILE (MIN/MAX)	lit/min	180 - 240
BLOWS PER MINUTE FRÉQUENCE DE FRAPPE	coups/min	350 - 700
WORKING PRESSURE (MIN/MAX) PRESSION	bar	180
IMPACT ENERGY ÉNERGIE MAX PAR COUP	j	8500
CARRIER WEIGHT POIDS PORTEUR	ton	28 - 45
BACK PRESSURE CONTRE PRESSION MAXI	bar	25
IN HOSE DIAMETER DIAMÈTRE TUYAU DE PRESSION	mm	32
OUT HOSE DIAMETER DIAMÈTRE TUYAU DE RETOUR	mm	32

HS2900 - ORDER CODES -

ENGLISH	FRANCAIS	CNH P/N
BREAKER	BRISE-ROCHE	73330434
GREASING STATION (on board)	CENTRALE DE GRAISSAGE (embarquée)	73330450
SPECIAL GREASE 24 Kg.	GRAISSE SPÉCIALE 24KG	73330452
GREASING STATION (on breaker)	CENTRALE DE GRAISSAGE (sur marteau)	73330449
SPECIAL GREASE CARTRIDGE	CARTOUCHE DE GRAISSE SPÉCIALE	73330451

Please order in the CNH System / Veuillez commander sur le système CNH.

BREAKERS TOOLS, PARTS AND ACCESSOIRES

ENGLISH	FRANCAIS	PART NUMBER
BRACKET	PLATINE POUR PELLE	P290091
PLATE	PLAQUE STANDARD	P290068
MOIL POINT	OUTIL PIC	P290019
CHISEL POINT	OUTIL BURIN	P290018
COBRA TOOL	OUTIL COBRA	P290017
FLAT TOOL	OUTIL PLAT	P290027
HOSES	FLEXIBLES	P290095

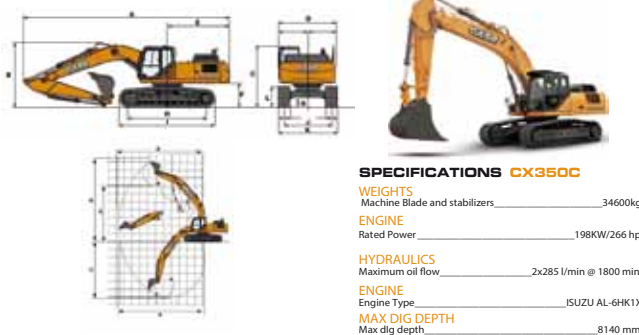
Please order directly to Hammer using the Order Form.

Veuillez commander directement auprès de HAMMER en utilisant le bon de commande.



CX350C

GENERAL SIZE / DIMENSIONS

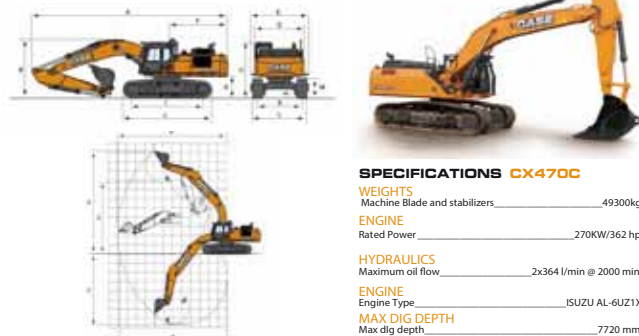


SPECIFICATIONS CX350C

WEIGHTS	
Machine Blade and stabilizers	34600kg
ENGINE	
Rated Power	198KW/266 hp
HYDRAULICS	
Maximum oil flow	2x285 l/min @ 1800 min
ENGINE	
Engine Type	ISUZU AL-6HK1X
MAX DIG DEPTH	
Max dig depth	8140 mm

CX470C

GENERAL SIZE / DIMENSIONS



SPECIFICATIONS CX470C

WEIGHTS	
Machine Blade and stabilizers	49300kg
ENGINE	
Rated Power	270KW/362 hp
HYDRAULICS	
Maximum oil flow	2x364 l/min @ 2000 min
ENGINE	
Engine Type	ISUZU AL-6UZ1X
MAX DIG DEPTH	
Max dig depth	7720 mm

HS3200

Technical Specification - Caractéristiques techniques

WORKING WEIGHT POIDS EN ORDRE DE MARCHÉ	kg	3200
TOTAL HEIGHT LONGUEUR UTILE AVEC OUTILS STANDARD	mm	3500
TOOL DIAMETER DIAMÈTRE DE L'OUTIL	mm	165
STANDARD TOOL LENGTH LONGUEUR TOTALE AVEC OUTIL STANDARD	mm	1300
OIL FLOW (MIN/MAX) DÉBIT D'HUILE (MIN/MAX)	lit/min	200 - 260
BLOWS PER MINUTE FRÉQUENCE DE FRAPPE	coups/min	300 - 650
WORKING PRESSURE (MIN/MAX) PRESSION	bar	180 - 200
IMPACT ENERGY ÉNERGIE MAX PAR COUP	j	9000
CARRIER WEIGHT POIDS PORTEUR	ton	30 - 47
BACK PRESSURE CONTRE PRESSION MAXI	bar	25
IN HOSE DIAMETER DIAMÈTRE TUYAU DE PRESSION	mm	32
OUT HOSE DIAMETER DIAMÈTRE TUYAU DE RETOUR	mm	32

HS3200 - ORDER CODES -

ENGLISH	FRANCAIS	CNH P/N
BREAKER	BRISÉ-ROCHE	73330433
GREASING STATION (on board)	CENTRALE DE GRAISSAGE (embarquée)	73330450
SPECIAL GREASE 24 Kg.	GRAISSE SPÉCIALE 24KG	73330452
GREASING STATION (on breaker)	CENTRALE DE GRAISSAGE (sur marteau)	73330449
SPECIAL GREASE CARTRIDGE	CARTOUCHE DE GRAISSE SPÉCIALE	73330451

Please order in the CNH System / Veuillez commander sur le système CNH.

BREAKERS TOOLS, PARTS AND ACCESSOIRES

ENGLISH	FRANCAIS	PART NUMBER
BRACKET	PLATINE POUR PELLE	P320091
PLATE	PLAQUE STANDARD	P320068
MOIL POINT	OUTIL PIC	P320019
CHISEL POINT	OUTIL BURIN	P320018
COBRA TOOL	OUTIL COBRA	P320017
FLAT TOOL	OUTIL PLAT	P320027
HOSES	FLEXIBLES	P320095

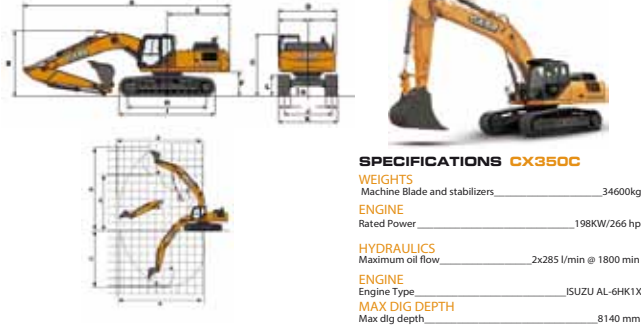
Please order directly to Hammer using the Order Form.

Veuillez commander directement auprès de HAMMER en utilisant le bon de commande.



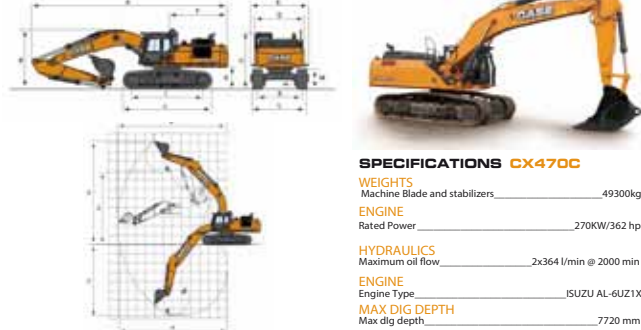
CX350C

GENERAL SIZE / DIMENSIONS



CX470C

GENERAL SIZE / DIMENSIONS



HS3700

Technical Specification - Caractéristiques techniques

WORKING WEIGHT POIDS EN ORDRE DE MARCHÉ	kg	3700
TOTAL HEIGHT LONGUEUR UTILE AVEC OUTILS STANDARD	mm	3500
TOOL DIAMETER DIAMÈTRE DE L'OUTIL	mm	170
STANDARD TOOL LENGTH LONGEUR TOTALE AVEC OUTIL STANDARD	mm	1450
OIL FLOW (MIN/MAX) DÉBIT D'HUILE (MIN/MAX)	lit/min	250 - 300
BLOWS PER MINUTE FRÉQUENCE DE FRAPPE	coups/min	300 - 650
WORKING PRESSURE (MIN/MAX) PRESSION	bar	180
IMPACT ENERGY ÉNERGIE MAX PAR COUP	j	16500
CARRIER WEIGHT POIDS PORTEUR	ton	35 - 70
BACK PRESSURE CONTRE PRESSION MAXI	bar	25
IN HOSE DIAMETER DIAMÈTRE TUYAU DE PRESSION	mm	32
OUT HOSE DIAMETER DIAMÈTRE TUYAU DE RETOUR	mm	32

HS3700 - ORDER CODES -

ENGLISH	FRANCAIS	CNH P/N
BREAKER	BRISE-ROCHE	73330432
GREASING STATION (on board)	CENTRALE DE GRAISSAGE (embarquée)	73330450
SPECIAL GREASE 24 Kg.	GRAISSE SPÉCIALE 24KG	73330452
GREASING STATION (on breaker)	CENTRALE DE GRAISSAGE (sur marteau)	73330449
SPECIAL GREASE CARTRIDGE	CARTOUCHE DE GRAISSE SPÉCIALE	73330451

Please order in the CNH System / Veuillez commander sur le système CNH.

BREAKERS TOOLS, PARTS AND ACCESSOIRES

ENGLISH	FRANCAIS	PART NUMBER
BRACKET	PLATINE POUR PELLE	P370091
PLATE	PLAQUE STANDARD	P370068
MOIL POINT	OUTIL PIC	P370019
CHISEL POINT	OUTIL BURIN	P370018
COBRA TOOL	OUTIL COBRA	P370017
FLAT TOOL	OUTIL PLAT	P370027
HOSES	FLEXIBLES	P370095

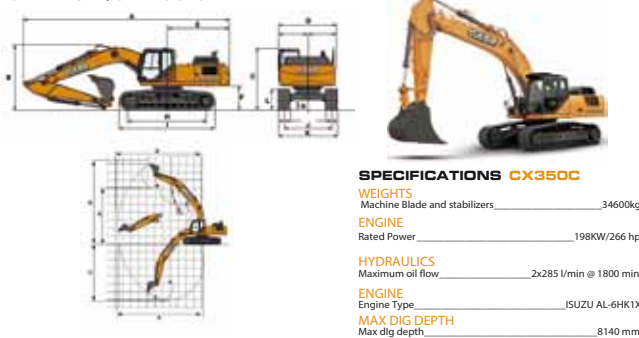
Please order directly to Hammer using the Order Form.

Veuillez commander directement auprès de HAMMER en utilisant le bon de commande.



CX350C

GENERAL SIZE / DIMENSIONS

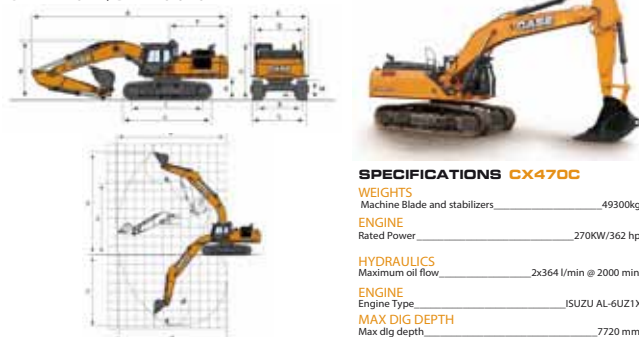


SPECIFICATIONS CX350C

WEIGHTS	
Machine Blade and stabilizers	34600kg
ENGINE	
Rated Power	198KW/266 hp
HYDRAULICS	
Maximum oil flow	2x285 l/min @ 1800 min
ENGINE	
Engine Type	ISUZU AL-6HK1X
MAX DIG DEPTH	
Max dig depth	8140 mm

CX470C

GENERAL SIZE / DIMENSIONS



SPECIFICATIONS CX470C

WEIGHTS	
Machine Blade and stabilizers	49300kg
ENGINE	
Rated Power	270KW/362 hp
HYDRAULICS	
Maximum oil flow	2x364 l/min @ 2000 min
ENGINE	
Engine Type	ISUZU AL-6U21X
MAX DIG DEPTH	
Max dig depth	7720 mm

HS4200

Technical Specification - Caractéristiques techniques

WORKING WEIGHT POIDS EN ORDRE DE MARCHÉ	kg	4400
TOTAL HEIGHT LONGUEUR UTILE AVEC OUTILS STANDARD	mm	3800
TOOL DIAMETER DIAMÈTRE DE L'OUTIL	mm	180
STANDARD TOOL LENGTH LONGEUR TOTALE AVEC OUTIL STANDARD	mm	1500
OIL FLOW (MIN/MAX) DÉBIT D'HUILE (MIN/MAX)	lit/min	250 - 320
BLOWS PER MINUTE FRÉQUENCE DE FRAPPE	coups/min	300 - 650
WORKING PRESSURE (MIN/MAX) PRESSION	bar	180 - 200
IMPACT ENERGY ÉNERGIE MAX PAR COUP	j	13500
CARRIER WEIGHT POIDS PORTEUR	ton	35 - 55
BACK PRESSURE CONTRE PRESSION MAXI	bar	25
IN HOSE DIAMETER DIAMÈTRE TUYAU DE PRESSION	mm	32
OUT HOSE DIAMETER DIAMÈTRE TUYAU DE RETOUR	mm	32

HS4200 - ORDER CODES -

ENGLISH	FRANCAIS	CNH P/N
BREAKER	BRISE-ROCHE	73330431
GREASING STATION (on board)	CENTRALE DE GRAISSAGE (embarquée)	73330450
SPECIAL GREASE 24 Kg.	GRAISSE SPÉCIALE 24KG	73330452
GREASING STATION (on breaker)	CENTRALE DE GRAISSAGE (sur marteau)	73330449
SPECIAL GREASE CARTRIDGE	CARTOUCHE DE GRAISSE SPÉCIALE	73330451

Please order in the CNH System / Veuillez commander sur le système CNH.

BREAKERS TOOLS, PARTS AND ACCESSOIRES

ENGLISH	FRANCAIS	PART NUMBER
BRACKET	PLATINE POUR PELLE	P420091
PLATE	PLAQUE STANDARD	P420068
MOIL POINT	OUTIL PIC	P420019
CHISEL POINT	OUTIL BURIN	P420018
COBRA TOOL	OUTIL COBRA	P420017
FLAT TOOL	OUTIL PLAT	P420027
HOSES	FLEXIBLES	P420095

Please order directly to Hammer using the Order Form.

Veuillez commander directement auprès de HAMMER en utilisant le bon de commande.



CX470C

GENERAL SIZE / DIMENSIONS



SPECIFICATIONS CX470C

WEIGHTS

Machine Blade and stabilizers 49300kg

ENGINE

Rated Power 270KW/362 hp

HYDRAULICS

Maximum oil flow 2x364 l/min @ 2000 min

ENGINE

Engine Type ISUZU AL-6UJ21X

MAX DIG DEPTH

Max dig depth 7720 mm

HS5000

Technical Specification - Caractéristiques techniques

WORKING WEIGHT POIDS EN ORDRE DE MARCHÉ	kg	5000
TOTAL HEIGHT LONGUEUR UTILE AVEC OUTILS STANDARD	mm	4200
TOOL DIAMETER DIAMÈTRE DE L'OUTIL	mm	195
STANDARD TOOL LENGTH LONGUEUR TOTALE AVEC OUTIL STANDARD	mm	1550
OIL FLOW (MIN/MAX) DÉBIT D'HUILE (MIN/MAX)	lit/min	270 - 350
BLOWS PER MINUTE FRÉQUENCE DE FRAPPE	coups/min	250 - 550
WORKING PRESSURE (MIN/MAX) PRESSION	bar	190
IMPACT ENERGY ÉNERGIE MAX PAR COUP	j	16500
CARRIER WEIGHT POIDS PORTEUR	ton	35 - 70
BACK PRESSURE CONTRE PRESSION MAXI	bar	25
IN HOSE DIAMETER DIAMÈTRE TUYAU DE PRESSION	mm	32
OUT HOSE DIAMETER DIAMÈTRE TUYAU DE RETOUR	mm	32

HS5000 - ORDER CODES -

ENGLISH	FRANCAIS	CNH P/N
BREAKER	BRISE-ROCHE	73330430
GREASING STATION (on board)	CENTRALE DE GRAISSAGE (embarquée)	73330450
SPECIAL GREASE 24 Kg.	GRAISSE SPÉCIALE 24KG	73330452
GREASING STATION (on breaker)	CENTRALE DE GRAISSAGE (sur marteau)	73330449
SPECIAL GREASE CARTRIDGE	CARTOUCHE DE GRAISSE SPÉCIALE	73330451

Please order in the CNH System / Veuillez commander sur le système CNH.

BREAKERS TOOLS, PARTS AND ACCESSOIRES

ENGLISH	FRANCAIS	PART NUMBER
BRACKET	PLATINE POUR PELLE	P500091
PLATE	PLAQUE STANDARD	P500068
MOIL POINT	OUTIL PIC	P500019
CHISEL POINT	OUTIL BURIN	P500018
COBRA TOOL	OUTIL COBRA	P500017
FLAT TOOL	OUTIL PLAT	P500027
HOSES	FLEXIBLES	P500095

Please order directly to Hammer using the Order Form.

Veuillez commander directement auprès de HAMMER en utilisant le bon de commande.



HS5800

Technical Specification - Caractéristiques techniques

WORKING WEIGHT POIDS EN ORDRE DE MARCHÉ	kg	5800
TOTAL HEIGHT LONGUEUR UTILE AVEC OUTILS STANDARD	mm	4400
TOOL DIAMETER DIAMÈTRE DE L'OUTIL	mm	200
STANDARD TOOL LENGTH LONGUEUR TOTALE AVEC OUTIL STANDARD	mm	1600
OIL FLOW (MIN/MAX) DÉBIT D'HUILE (MIN/MAX)	lit/min	300 - 380
BLOWS PER MINUTE FRÉQUENCE DE FRAPPE	coups/min	250 - 550
WORKING PRESSURE (MIN/MAX) PRESSION	bar	190
IMPACT ENERGY ÉNERGIE MAX PAR COUP	j	20000
CARRIER WEIGHT POIDS PORTEUR	ton	45 - 80
BACK PRESSURE CONTRE PRESSION MAXI	bar	25
IN HOSE DIAMETER DIAMÈTRE TUYAU DE PRESSION	mm	32
OUT HOSE DIAMETER DIAMÈTRE TUYAU DE RETOUR	mm	32

HS5800 - ORDER CODES -

ENGLISH	FRANCAIS	CNH P/N
BREAKER	BRISE-ROCHE	73330429
GREASING STATION (on board)	CENTRALE DE GRAISSAGE (embarquée)	73330450
SPECIAL GREASE 24 Kg.	GRAISSE SPÉCIALE 24KG	73330452
GREASING STATION (on breaker)	CENTRALE DE GRAISSAGE (sur marteau)	73330449
SPECIAL GREASE CARTRIDGE	CARTOUCHE DE GRAISSE SPÉCIALE	73330451

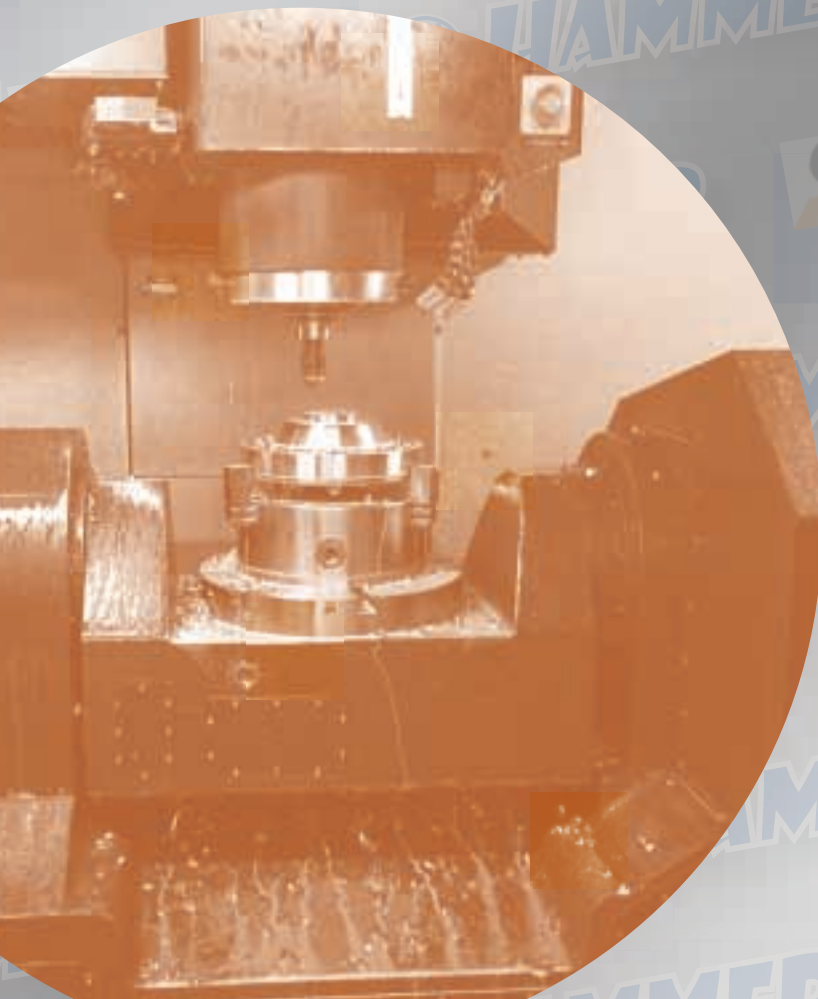
Please order in the CNH System / Veuillez commander sur le système CNH.

BREAKERS TOOLS, PARTS AND ACCESSOIRES

ENGLISH	FRANCAIS	PART NUMBER
BRACKET	PLATINE POUR PELLE	P580091
PLATE	PLAQUE STANDARD	P580068
MOIL POINT	OUTIL PIC	P580019
CHISEL POINT	OUTIL BURIN	P580018
COBRA TOOL	OUTIL COBRA	P580017
FLAT TOOL	OUTIL PLAT	P580027
HOSES	FLEXIBLES	P580095

Please order directly to Hammer using the Order Form.

Veuillez commander directement auprès de HAMMER en utilisant le bon de commande.





HS8000

Technical Specification - Caractéristiques techniques

WORKING WEIGHT POIDS EN ORDRE DE MARCHÉ	kg	7500
TOTAL HEIGHT LONGUEUR UTILE AVEC OUTILS STANDARD	mm	4400
TOOL DIAMETER DIAMÈTRE DE L'OUTIL	mm	215
STANDARD TOOL LENGTH LONGEUR TOTALE AVEC OUTIL STANDARD	mm	1800
OIL FLOW (MIN/MAX) DÉBIT D'HUILE (MIN/MAX)	lit/min	380 - 440
BLOWS PER MINUTE FRÉQUENCE DE FRAPPE	coups/min	200 - 550
WORKING PRESSURE (MIN/MAX) PRESSION	bar	190
IMPACT ENERGY ÉNERGIE MAX PAR COUP	j	26000
CARRIER WEIGHT POIDS PORTEUR	ton	60 - 110
BACK PRESSURE CONTRE PRESSION MAXI	bar	25
IN HOSE DIAMETER DIAMÈTRE TUYAU DE PRESSION	mm	32
OUT HOSE DIAMETER DIAMÈTRE TUYAU DE RETOUR	mm	32

HS8000 - ORDER CODES -

ENGLISH	FRANCAIS	CNH P/N
BREAKER	BRISÉ-ROCHE	73330428
GREASING STATION (on board)	CENTRALE DE GRAISSAGE (embarquée)	73330450
SPECIAL GREASE 24 Kg.	GRAISSE SPÉCIALE 24KG	73330452
GREASING STATION (on breaker)	CENTRALE DE GRAISSAGE (sur marteau)	73330449
SPECIAL GREASE CARTRIDGE	CARTOUCHE DE GRAISSE SPÉCIALE	73330451

Please order in the CNH System / Veuillez commander sur le système CNH.

BREAKERS TOOLS, PARTS AND ACCESSOIRES

ENGLISH	FRANCAIS	PART NUMBER
BRACKET	PLATINE POUR PELLE	P800091
PLATE	PLAQUE STANDARD	P800068
MOIL POINT	OUTIL PIC	P800019
CHISEL POINT	OUTIL BURIN	P800018
COBRA TOOL	OUTIL COBRA	P800017
FLAT TOOL	OUTIL PLAT	P800027
HOSES	FLEXIBLES	P800095

Please order directly to Hammer using the Order Form.

Veuillez commander directement auprès de HAMMER en utilisant le bon de commande.



HS12000

Technical Specification - Caractéristiques techniques

WORKING WEIGHT POIDS EN ORDRE DE MARCHÉ	kg	12000
TOTAL HEIGHT LONGUEUR UTILE AVEC OUTILS STANDARD	mm	5200
TOOL DIAMETER DIAMÈTRE DE L'OUTIL	mm	255
STANDARD TOOL LENGTH LONGUEUR TOTALE AVEC OUTIL STANDARD	mm	2000
OIL FLOW (MIN/MAX) DÉBIT D'HUILE (MIN/MAX)	lit/min	410 - 480
BLOWS PER MINUTE FRÉQUENCE DE FRAPPE	coups/min	200 - 550
WORKING PRESSURE (MIN/MAX) PRESSION	bar	190
IMPACT ENERGY ÉNERGIE MAX PAR COUP	j	35000
CARRIER WEIGHT POIDS PORTEUR	ton	80 - 170
BACK PRESSURE CONTRE PRESSION MAXI	bar	25
IN HOSE DIAMETER DIAMÈTRE TUYAU DE PRESSION	mm	32
OUT HOSE DIAMETER DIAMÈTRE TUYAU DE RETOUR	mm	32

HS12000 - ORDER CODES -

ENGLISH	FRANCAIS	CNH P/N
BREAKER	BRISE-ROCHE	73330427
GREASING STATION (on board)	CENTRALE DE GRAISSAGE (embarquée)	73330450
SPECIAL GREASE 24 Kg.	GRAISSE SPÉCIALE 24KG	73330452
GREASING STATION (on breaker)	CENTRALE DE GRAISSAGE (sur marteau)	73330449
SPECIAL GREASE CARTRIDGE	CARTOUCHE DE GRAISSE SPÉCIALE	73330451

Please order in the CNH System / Veuillez commander sur le système CNH.

BREAKERS TOOLS, PARTS AND ACCESSOIRES

ENGLISH	FRANCAIS	PART NUMBER
BRACKET	PLATINE POUR PELLE	P1200091
PLATE	PLAQUE STANDARD	P1200068
MOIL POINT	OUTIL PIC	P1200019
CHISEL POINT	OUTIL BURIN	P1200018
COBRA TOOL	OUTIL COBRA	P1200017
FLAT TOOL	OUTIL PLAT	P1200027
HOSES	FLEXIBLES	P1200095

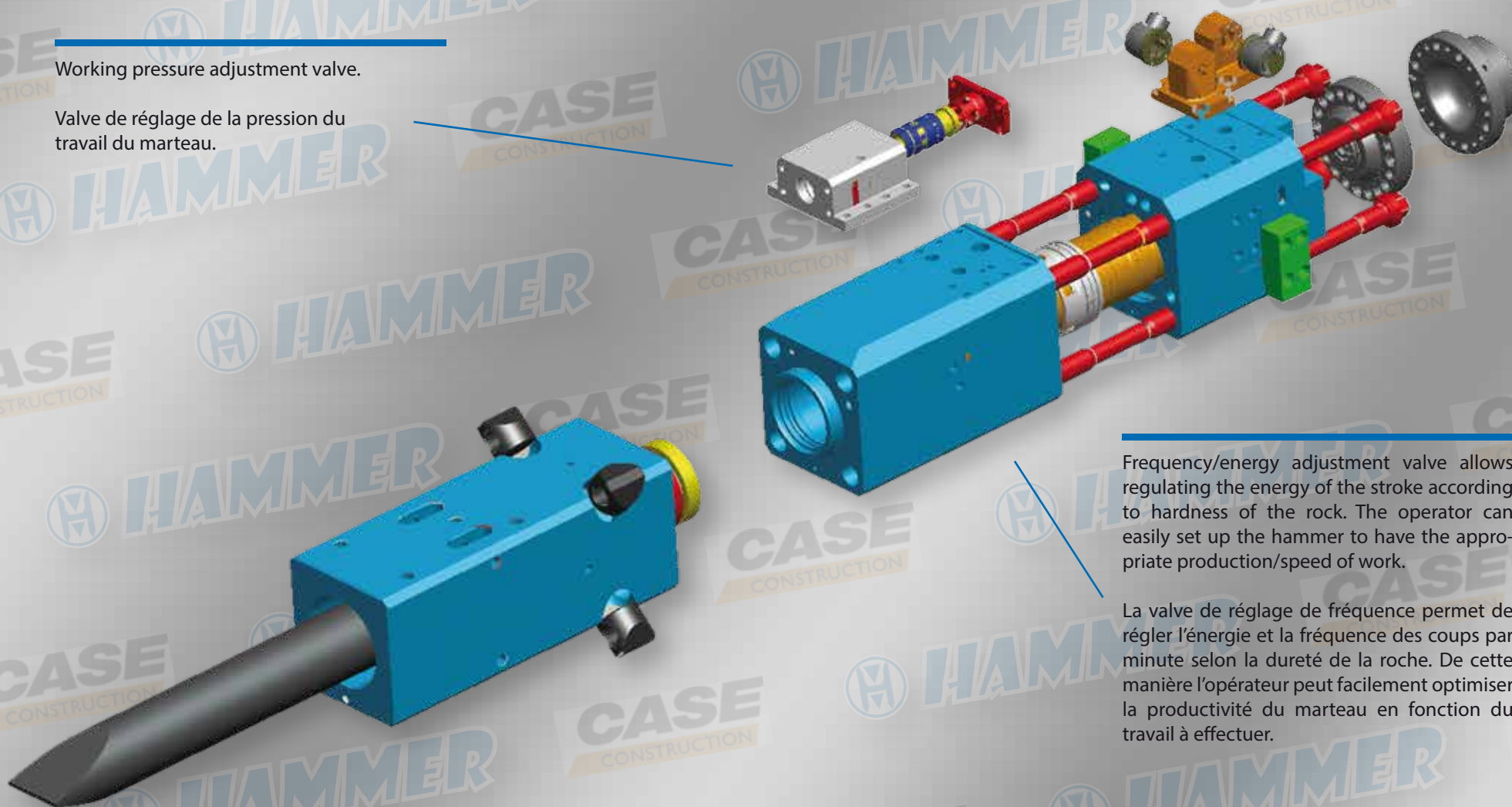
Please order directly to Hammer using the Order Form.

Veuillez commander directement auprès de HAMMER en utilisant le bon de commande.



Working pressure adjustment valve.

Valve de réglage de la pression du travail du marteau.



Frequency/energy adjustment valve allows regulating the energy of the stroke according to hardness of the rock. The operator can easily set up the hammer to have the appropriate production/speed of work.

La valve de réglage de fréquence permet de régler l'énergie et la fréquence des coups par minute selon la dureté de la roche. De cette manière l'opérateur peut facilement optimiser la productivité du marteau en fonction du travail à effectuer.





 **HAMMER**

Via Oleifici dell'Italia Meridionale - Lotto G1

70056 MOLFETTA (BA) - ITALY

Tel. +39.080.337.52.16

www.hammersrl.com

measales@hammersrl.com

carbonnel@hammersrl.com

 **PARTS
& SERVICE**