

Cilindri cu cursa scurta

sarcina de incarcare pana la 90 to



JHL 1001



JHL 3002



JHP 0205

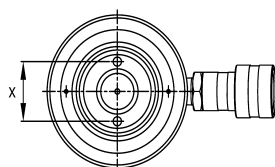


JHP 0505

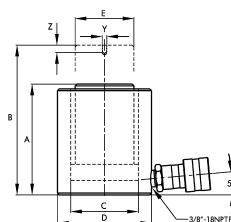


JHP 1006

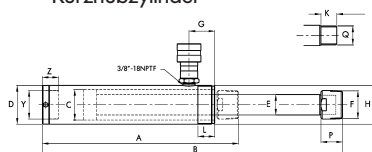
Desen tehnic



Kurzhubzylinder



Kurzhubzylinder



Zugzylinder

Avantaje:

- Teava cilindrica din otel de inalta calitate
- Suprafata cilindrica lustruita si tija pistonului din crom durificat pentru durata maxima de viata
- Canelurile din capatul tije pistonului protejeaza sarcina impotriva alunecarii

► Pentru diverse accesorii consultati pag.: 12-15

Tip	Desen	JHL 1001	JHL 2002	JHL 3002	JHL 5002	JHL 10002
Sarcina	kg	10 000	20 000	30 000	45 000	90 000
Cursa	mm	38	44	62	60	57
Suprafata piston	cm ²	15,2	28,3	41,8	63,6	126,7
Volumul cilindrului	ltr.	0,06	0,13	0,26	0,38	0,72
Inaltimea minima	A mm	89	99	117	122	141
Inaltimea maxima	B mm	127	144	179	182	198
Diametru exterior	D Ø mm	70	92	102	124	165
Diametru piston	E Ø mm	38	51	63,50	70,00	90,00
Filet		3/8" - 18 NPTF	3/8" - 18 NPTF	3/8" - 18 NPTF	3/8" - 18 NPTF	3/8" - 18 NPTF
Greutate	kg	2,5	5	6,80	9,90	20,60
Nr. de comanda		32 010 038-KZ	32 020 044-KZ	32 030 062-KZ	32 050 060-KZ	32 100 057-KZ

Tip	Desen	JHP 0205	JHP 0505	JHP 1006
Sarcina	kg	2 000	5 000	10 000
Cursa	mm	127	141	151
Suprafata piston	cm ²	3,6	7,4	15,7
Volumul cilindrului	ltr.	0,05	0,10	0,24
Inaltimea minima	A mm	267	303	299
Inaltimea maxima	B mm	394	444	450
Diametru exterior	D Ø mm	48	57,2	85
Diametru piston	C Ø mm	28,6	42,9	55
L surub de reglaj	K mm	28	32	26
Filet		3/8" - 18 NPTF	3/8" - 18 NPTF	3/8" - 18 NPTF
Greutate	kg	2,9	4,2	9,5
Nr. de comanda		32 002 127-ZZ	32 005 141-ZZ	32 010 151-ZZ