

Echipa **Advanced Tech** a dezvoltat un sistem înbun t tit de urm rire GPS, care elimin erorile, neajunsurile cunoscute însistemele GPS de urm rire.

NextGPS software este dezvoltat si adaptat la nevoile clientilor. Dezvolt m în continuu si clientii beneficiaz de toate implement rile noi. **Avem cele mai complexe h r i i cel mai complex sistem de rapoarte.**Next GPS este extrem de intuitiv i de u or de folosit.

Prezentarea sistemului NextGPS

NEXT GPS este un **sistem de monitorizare a Flotei de Autovehicule** prin intermediul **GPS**, în timp real, cu o interfat web. Sistemul are **functii de monitorizare**, functii de **comand** , func ii de **contabilitate** etc.,functii care sprijin munca opera ional la locul de munc . Unitatea GPS este cel mai performant echipament, datele sunt trimise c tre serverul central **printr-o re ea GSM/GPRS**.

Software-ul si baza de date sunt stocate pe un server dedicat, asigurând accesul permanent pentru toti utilizatorii si stocând informatiile **timp de 13 luni**. Noi avem un software propriu, deci avem posibilitatea de a **asigura solutionarea nevoilor individuale de raportare**.

Nu exist nevoia instal rii nici unui program sau unei configur ri în plus din partea clientului. Pur si simplu clientul se logheaz pe site-ul nostru folosind user-ul si parola furnizate de noi. Este necesar doar o conexiune internet si un browser! Site-ul poate fi accesat de pe calculator, iPad, iPod, smartphone si tablet .

Funcțiile sistemului:

ADMINISTRARE

Set ri:

1. Useri
2. Drepturi de acces
3. Masini: Program de lucru, Rute, Consum normal, etc.
4. soferi
5. Grupe masini
6. POI (Puncte de interese)
7. Itinerar – Planificare rute
8. Avertiz ri expir ri documente

PANOU DE CONTROL

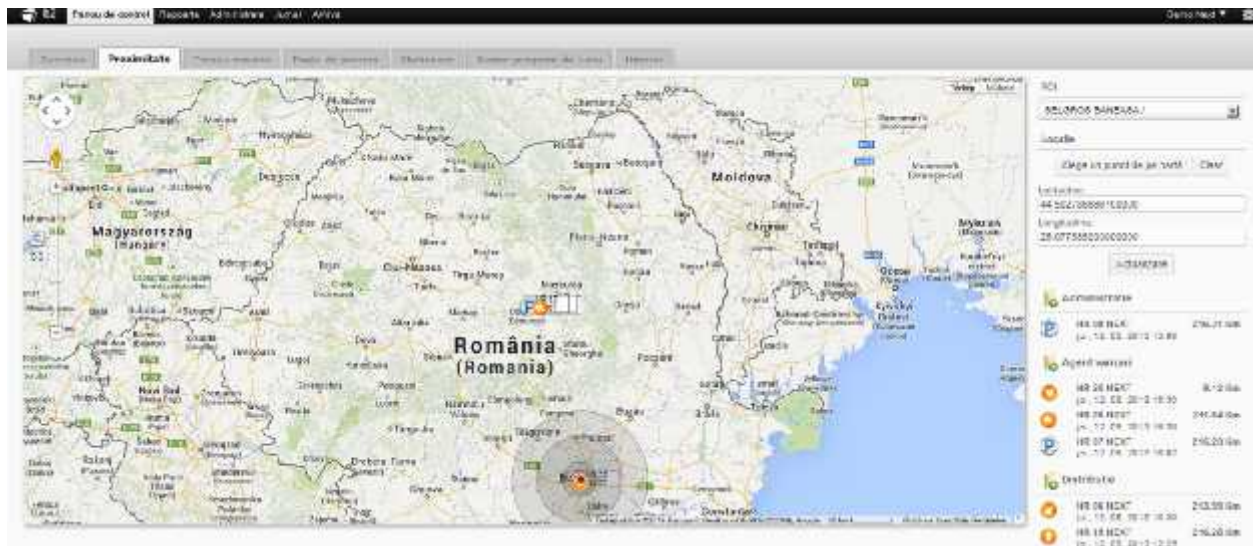
1. Overview:

Puteti vizualiza pe hartă poziția actuală a vehiculelor și puteți să le urmăriți în timp real. Poziția exactă, viteza și direcția de deplasare în momentul vizualizării sunt afișate.

Bifând căsuțele Urmărire în timp real și Cu traseu, se conturează drumul pe care autovehiculul ales se deplasează.

2. Proximitate:

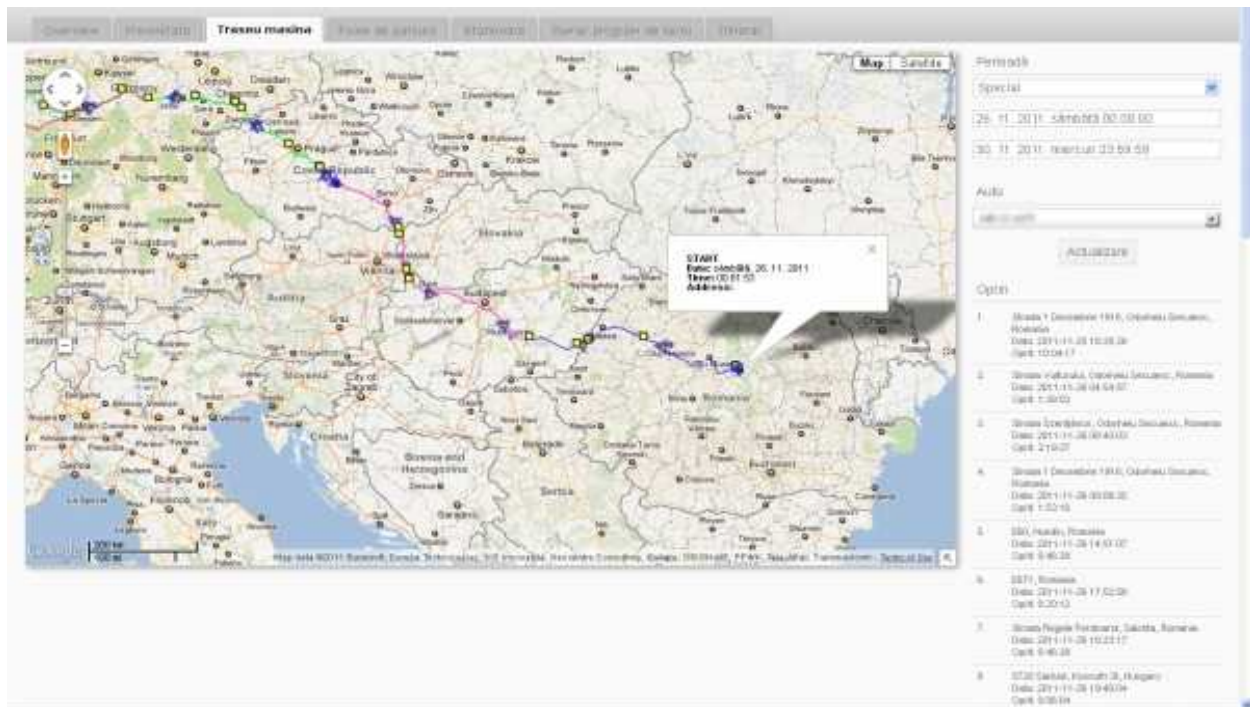
Vă ajută să găsiți mașina care se află cel mai aproape de un POI (de ex. Sediul firmei, un client) sau de un punct ales.



3. Traseu masin :

Raport grafic al traseului parcurs:

- punct de plecare
- fiecare oprire cu ora și durata
- destinație finală
- informații detaliate despre fiecare punct al traseului
- viteza de deplasare
- nume străzi
- imagini din satelit



4. Foaie de parcurs:

Poate fi vizualizat oricând si puteti alege perioada dorit . De ex. : o zi anumit , o lun , sau într-un interval orar specific.

Contine informatiile urm toare:

- Locul si data plec rii
- Kilometraj initial
- Locul si data sosirii
- Kilometraj final
- Numele conduc torului auto
- Durata deplas rii
- Distanța parcurs
- Consum
- Cost/km parcurs

Completând câmpul Kilometraj initial (Administrare) pentru fiecare masin , puteti verifica si urm ri kilometrajul în această secțiune.

5. Stationare:

Raport detaliat despre stații și parcuri cu motor oprit sau motor pornit, data, durata și locul evenimentului.

6. Sumar program de lucru:

Raport (sumar) despre kilometri parcurși în timpul și în afara programului de lucru.

7. Itinerar:

Puteți adăuga la fiecare mărșă rute compuse din mai multe puncte de interes. Acest funcționează pentru a verifica și optimiza rutele parcurse de flota auto.

#	Puncte Itinerar	Oprește Data - Durata staționat	Status
1	0H00423 Zona ISO-UNIVERSAL-COM S.R.L. Zona 2011-11-14	2011-11-14 02:38:46 - 0:12:30	✓
2	0H00507 Zona PERICOMPRES S.R.L. Zona 2011-11-14		✗
3	0H01001 Zona CONSILIUM COOP CHECRIGHIEN SOCI COOP - SA Zona 2011-11-14	2011-11-14 06:33:51 - 0:00:01	✓
4	0H01003 Zona CONSILIUM COOP CHECRIGHIEN SOCI COOP - SA Zona 2011-11-14	2011-11-14 06:33:51 - 0:00:01	✓
5	0H01518 Zona DEW SERVICIUM S.R.L. - I Zona 2011-11-14	2011-11-14 05:34:50 - 0:00:01	✓
6	0H01677 Zona ISO-UNIVERSAL-COM S.R.L. - BUCUREȘTI Zona 2011-11-14	2011-11-14 02:44:46 - 0:00:30	✓
7	0H01673 Zona ISO-UNIVERSAL-COM S.R.L. - BUCUREȘTI Zona 2011-11-14		✗
8	0H01804 Zona EURO-POWERTEC SRL Zona 2011-11-14	2011-11-14 06:32:24 - 0:00:00	✓
9	0H02170 Zona ISO-UNIVERSAL-COM S.R.L. - GALAMONERNO Zona 2011-11-14	2011-11-14 02:05:16 - 0:13:00	✓
10	0H02503 Zona MENES-KOHO-MARSA II Zona 2011-11-14	2011-11-14 02:44:20 - 0:25:32	✓
11	0H02525 Zona ISO-UNIVERSAL-COM S.R.L. - 7 Zona 2011-11-14		✗
12	0H02616 Punct Itinerar cu coordonate ale Zona 2011-11-14		✗
13	0H02677 Zona BRO-HALZALL I Zona 2011-11-14		✗

RAPOARTE

1. Foaie de activitate zilnic (FAZ):

- Data plecării
- Data sosirii
- Numele oferului
- Ore lucrate
- Distanța parcursă
- Viteza medie
- Consumul
- Cost/km parcurs

2. Consum (normat)

- Distanța parcursă
- Durata
- Viteza maximă
- Viteza medie
- Consum
- Cost/km parcurs

3. Sumar flot

Raport despre activitatea flotei auto:

- Distanța totală
- Distanța medie pe zi
- Total opriri
- Opriri medie pe zi
- Durata totală a stațiilor
- Viteza maximă
- Viteza medie
- Consum total
- Consum medie pe zi

4. Foaie de parcurs cu program de lucru (raport detaliat)

- Km parcurși în timpul de lucru
- Consum
- Cost/km parcurs
- Km parcurși în afara timpului de lucru
- Consum
- Cost/km parcurs

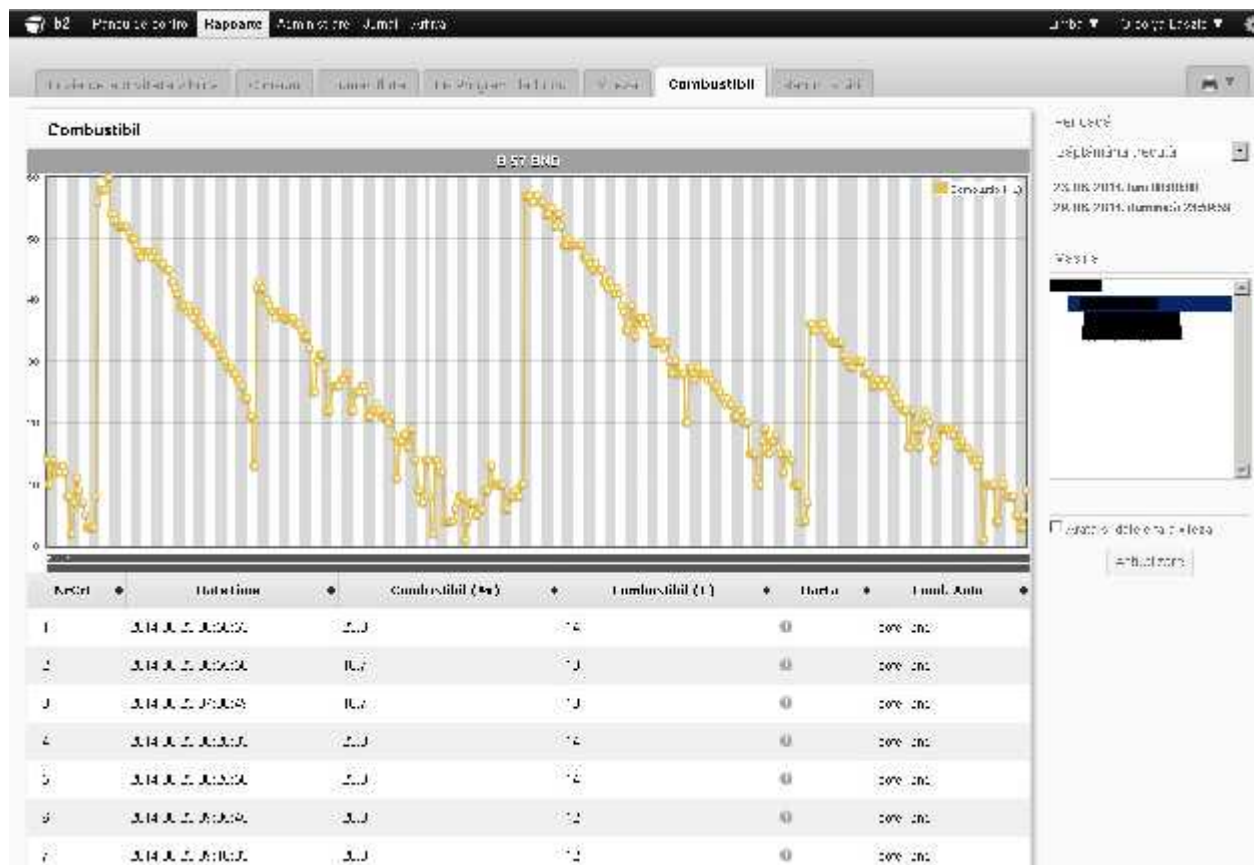
5. Vitez

Puteți verifica ușor depășirea vitezei maxime admise. Sistemul generează un raport grafic dar și o listă despre viteza de deplasare al vehiculelor, indicând data, locul și numele șoferului.



6. Combustibil

Raport grafic și o listă cu nivelul și consumul de combustibil în litri și în procente.

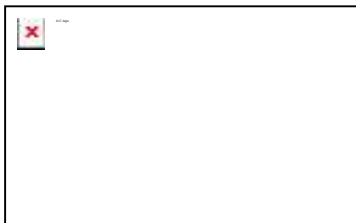


Informațiile solicitate pot fi filtrate după :

- Mașină
- Ofer
- În timp de lucru / În afara timpului de lucru
- Data, perioadă
- Staționări cu motor oprit sau motor pornit

Datele pot fi accesate 7 zile pe săptămână și 24 ore pe zi iar serverul stochează datele timp de 13 luni.

Opinii despre noi



Prin instalarea sistemului NEXT GPS am fost salvați de o parte semnificativă a problemelor de distribuție zilnice.

Proprietar – Kovács Pál - [Amigo&Intercost](#)



Sistemul NEXT GPS ar putea să devină unul din cele mai importante mijloace ale companiilor ocupându-se de livrarea și transportul internațional de mărfuri.

Speditor - Tódor Attila – [Györfy Trans](#)