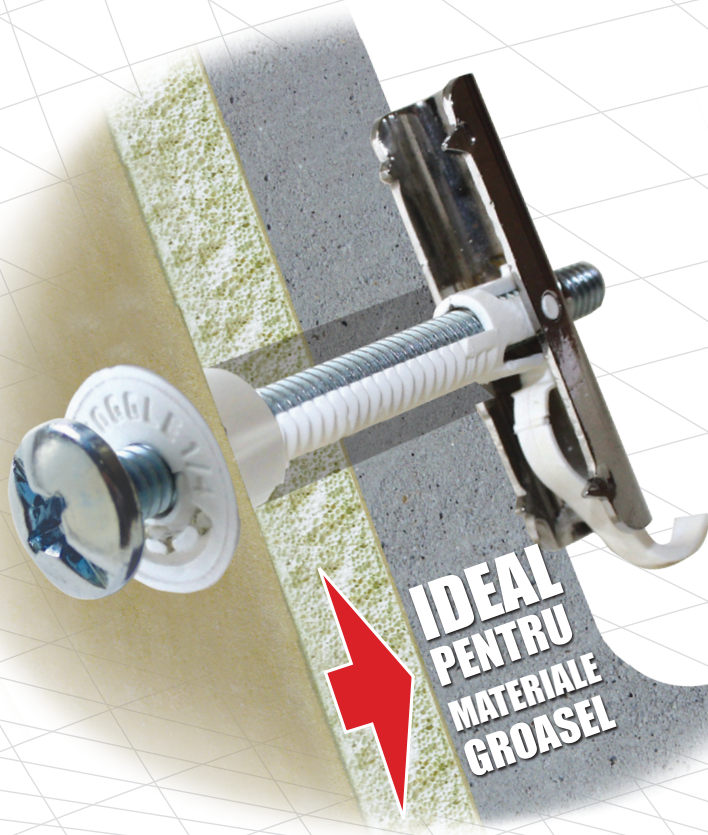
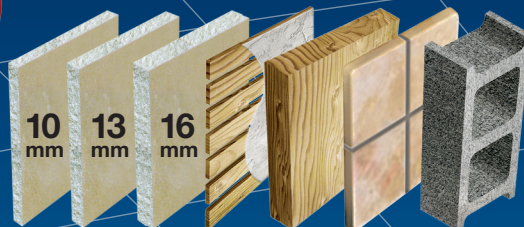


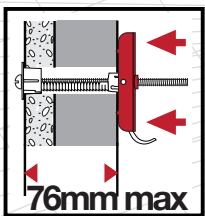
# FlipToggle™



PERFECT PENTRU  
ACESTE MATERIALE



IDEAL  
PENTRU  
MATERIALE  
GROASEL



- ▶ DE DOUĂ ORI MAI PUTERNICĂ DECÂT O ANCORĂ OBIȘNUITĂ (UTILIZÂND ACELAȘI DIAMETRU DE ȘURUB)
- ▶ NECESITĂ O GAURĂ DE DIMENSIUNI MAI MICI, UN ȘURUB MAI SCURT ȘI ARE O TIJĂ DE SIGURANȚĂ CARE NU VA CĂDEA NICIODATĂ ÎN SPATELE PERETELUI
- ▶ SE INSTALEAZĂ RAPID ȘI UȘOR CU O ȘURUBELNIȚĂ MANUALĂ SAU ELECTRICĂ
- ▶ SIMPLĂ ȘI INOVATOARE, ANCORĂ FLIPTOGGLE ARE UN SISTEM DE FIXARE CARE ȚINE ÎNTOTDEAUNA TIJA DE SIGURANȚĂ DIN SPATELE PERETELUI ÎN POZIȚIE PERFECT VERTICALĂ ȘI FACILITEAZĂ INSERAREA ȘURUBULUI

SE INSTALEAZĂ  
UȘOR ÎN DOAR  
4 ETAPE:

- 1 PLIAZĂ
- 2 INSEREAZĂ
- 3 TRAGE
- 4 FIXEZĂ



PÂNĂ LA	
GIPSCARTON 16MM Rezistența la tragere maximă	170 kg
ÎN BETON (3000PSI) Rezistența la tragere maximă	515 kg

realizate în



# COBRA

ANCHORS ► FIXATIONS

[www.cobraanchors.com](http://www.cobraanchors.com)

# FlipToggle™



**COBRA**  
ANCHORS ► FIXATIONS

## FIȘA TEHNICĂ

### ► INTRUCȚIUNI DE INSTALARE:

Șurub cu cap combinat pentru surubelniță în linie sau în cruce

ÎNCUIE  
5mm-24 sau 6mm-20 fir

Inel de fixare

Tija de ghidare din nailon

Tija de siguranță (oferită în două marimi pentru șuruburi de 20 sau de 24)

- 1** Faceți o gaură de diametru adecvat (13mm). Pliati tija de siguranță în așa fel încât să fie aliniată cu tija de ghidare din nailon
- 2** Inșerați ancora FlipToggle în gaură; odată ce este inserată complet trageți tija de ghidare care va bascula tija de siguranță și o va alinia vertical în spatele peretelui
- 3** Împingeți inelul pe tija de ghidare până intră în gaură și se încastrează în perete
- 4** Îndoțiți tija de ghidare până la rupere pentru a elimina excesul. Introduceți șurubul prin obiectul pe care doriți să-l instalați, treceți prin ancoră și înșurubați până simțiți rezistență fermă

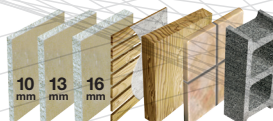
### ► SCULE NECESARE:



### ► AMBALAJE:



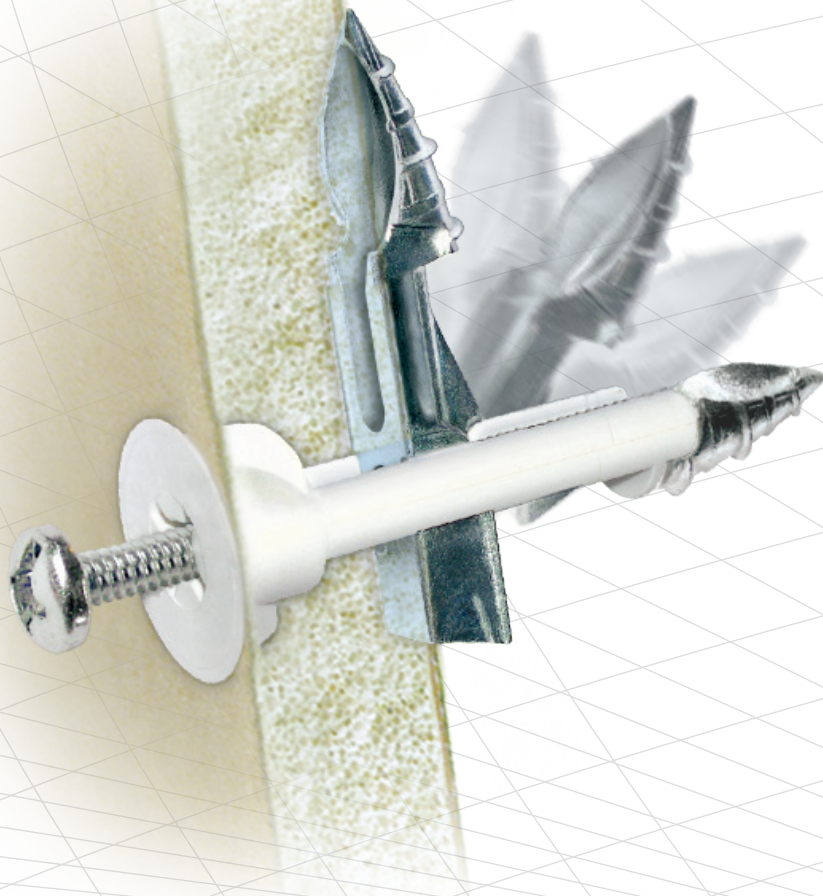
### ► CAPACITATE DE ÎNCĂRCARE:



Material	Dimensiune	Drill Size	KG			
			Rezistența la tragere Maximă	Rezistența la tragere Siguranță	Rezistența la forfecare Maximă	Rezistența la forfecare Siguranță
GIPSCARTON 13MM	5mm - 24	13 mm	113	57	109	54
	6mm - 20	13 mm	127	64	113	57
GIPSCARTON 16MM	5mm - 24	13 mm	170	85	143	71
	6mm - 20	13 mm	170	85	160	80
HOLLOW BLOCK	5mm - 24	13 mm	381	191	—	—
	6mm - 20	13 mm	515	257	—	—

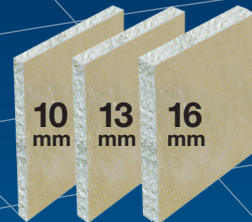
# DrillerToggle™

Ancoră autoforantă cu sistem de susținere tip pârghie



- ▶ RAPID ȘI UȘOR DE INSTALAT
- ▶ NU NECESITĂ PRE-FORARE
- ▶ AVEȚI NEVOIE DOAR DE O ȘURUBELNIȚĂ
- ▶ CAPACITATE DE SUSȚINERE SUPERIOARĂ ALTOR ANCORE CU SISTEM SIMILAR
- ▶ LIVRAT ÎMPREUNĂ CU ȘURUBUL POTRIVIT
- ▶ 100% INOXIDABIL

PERFECT PENTRU  
ACESTE MATERIALE



PÂNĂ LA	
GIPSCARTON 10MM Rezistența la tragere maximă	53 kg
GIPSCARTON 13MM Rezistența la tragere maximă	64 kg
GIPSCARTON 16MM Rezistența la tragere maximă	95 kg

realizate în



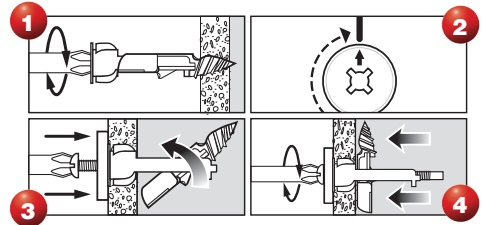
# COBRA

ANCHORS ► FIXATIONS

[www.cobraanchors.com](http://www.cobraanchors.com)

### ► INSTRUȚIUNI DE INSTALARE:

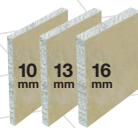
- 1 Cu ajutorul unei șurubelnițe împingeți ușor vârful ancorei DrillerToggle în gipscarton
- 2 Înșurubați în sensul acelor de ceasornic până ancora se încastrează în perete
- 3 Treceți șurubul prin obiectul pe care doriți să îl fixați și împingeți-l ușor în ancora DrillerToggle pentru a bascula tija de siguranță în spatele plăcii de gipscarton
- 4 Învârtiți în sensul acelor de ceasornic până simțiți rezistență fermă



### ► SCULE NECESARE:



Nu necesită pre-forare  
Șurubelniță în cruce nr 2 sau 3



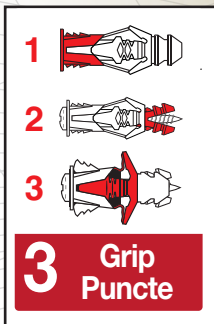
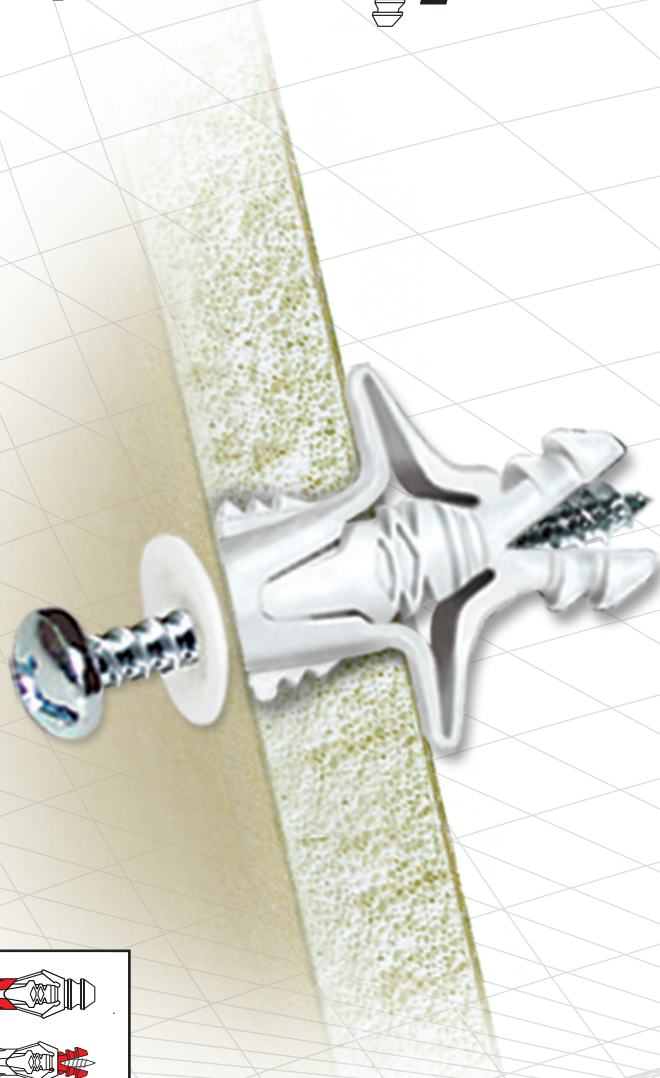
### ► CAPACITATE DE ÎNCĂRCARE:

### ► AMBALAJE:



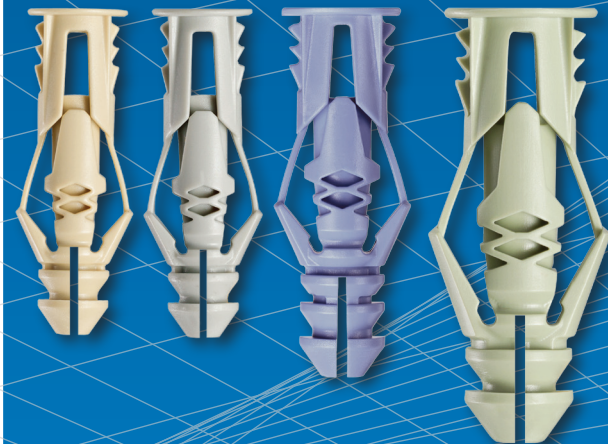
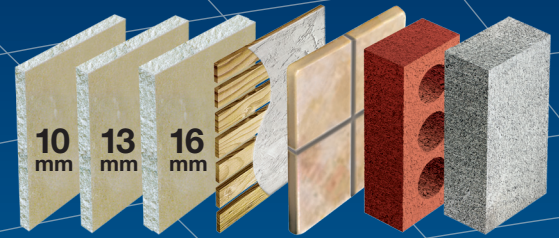
Material	Dimensiune	Material	KG			
			Rezistența la tragere Maximă	Rezistența la tragere Siguranță	Rezistența la forfecare Maximă	Rezistența la forfecare Siguranță
GIPSCARTON 10MM	4mm x 50mm	Zinc și Nailon	38	19	68	34
	4mm x 75mm	Zinc și Nailon	38	19	68	34
	5mm x 50mm	Zinc și Nailon	45	23	75	38
	5mm x 75mm	Zinc și Nailon	45	23	75	38
	6mm x 50mm	Zinc și Nailon	53	26	83	42
	6mm x 75mm	Zinc și Nailon	53	26	83	42
GIPSCARTON 13MM	4mm x 50mm	Zinc și Nailon	45	23	82	41
	4mm x 75mm	Zinc și Nailon	45	23	82	41
	5mm x 50mm	Zinc și Nailon	54	27	91	45
	5mm x 75mm	Zinc și Nailon	54	27	91	45
	6mm x 50mm	Zinc și Nailon	64	32	100	50
	6mm x 75mm	Zinc și Nailon	64	32	100	50
GIPSCARTON 16MM	4mm x 50mm	Zinc și Nailon	68	34	122	61
	4mm x 75mm	Zinc și Nailon	68	34	122	61
	5mm x 50mm	Zinc și Nailon	82	41	136	68
	5mm x 75mm	Zinc și Nailon	82	41	136	68
	6mm x 50mm	Zinc și Nailon	95	48	150	75
	6mm x 75mm	Zinc și Nailon	95	48	150	75

# TripleGrip™



- ▶ UȘOR DE INSTALAT
- ▶ CAPACITATE SUPERIOARĂ DE FIXARE
- ▶ ÎN CĂRĂMIDĂ SAU BOLȚAR TEHNOLOGIA CAM ASIGURĂ O DILATARE SUPERIOARĂ
- ▶ 2 ARIPIOARE CARE ASIGURĂ PRIZĂ FERMĂ ÎN GIPSCARTON
- ▶ 2 ARIPIOARE EXPANDABILE CARE ȚIN ANCORA FIXATĂ DE PERETE
- ▶ TEHNOLOGIA DE ACȚIUNE CAM PERMITE DILATAREA ÎN INTERIORUL PERETELUI
- ▶ DIMENSIUNI DISPONIBILE : XS, S, M ȘI L

PERFECT PENTRU  
ACESTE MATERIALE



PÂNĂ LA	
GIPSCARTON 10MM Rezistența la tragere maximă	27 kg
GIPSCARTON 13MM Rezistența la tragere maximă	34 kg
GIPSCARTON 16MM Rezistența la tragere maximă	60 kg

realizate în



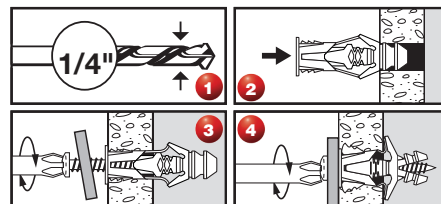
# COBRA

ANCHORS ► FIXATIONS

[www.cobraanchors.com](http://www.cobraanchors.com)

### INSTRUCȚIUNI DE INSTALARE:

- 1 Cu un burghiu faceți o gaură adecvată în gipscarton (consultați tabloul de mai sus pentru diametrul corespunzător fiecărei mărimi de ancoră)
- 2 Introduceți ancora TripleGrip în gaură.
- 3 Introduceți șurubul prin obiectul pe care doriți să-l fixați și înșurubați-l în ancoră
- 4 Înșurubați în sensul acelor de ceasornic până simțiți rezistență fermă



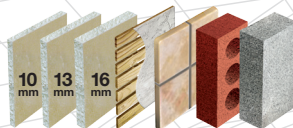
### SCULE NECESARE:



### AMBALAJE:



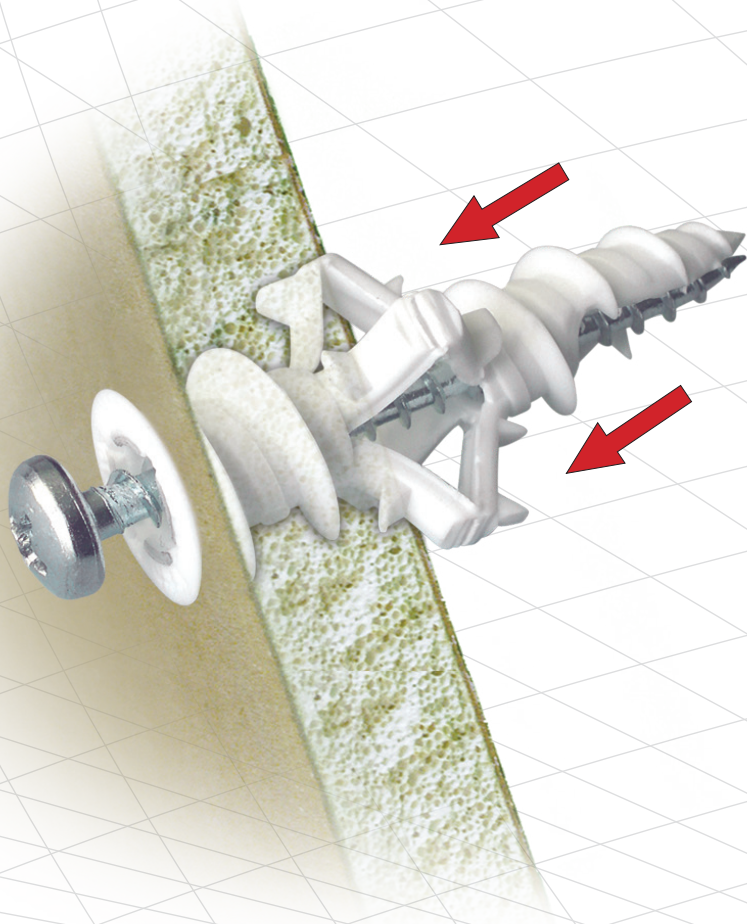
### CAPACITATE DE ÎNCĂRCARE:



KG

Material	Dimensiune	Material	Rezistența la tragere Maximă	Rezistența la tragere Siguranță	Rezistența la forfecare Maximă	Rezistența la forfecare Siguranță
GIPSCARTON 10MM	#6 Bej	Polietilenă	15	7	24	12
	#8 Gri	Polietilenă	16	8	27	14
	#10 Albastru	Polietilenă	20	10	34	17
	#12 Verde	Polietilenă	27	14	41	20
GIPSCARTON 13MM	#6 Bej	Polietilenă	16	8	26	13
	#8 Gri	Polietilenă	19	10	32	16
	#10 Albastru	Polietilenă	26	13	42	21
	#12 Verde	Polietilenă	34	17	55	27
GIPSCARTON 16MM	#6 Bej	Polietilenă	27	14	41	21
	#8 Gri	Polietilenă	29	15	46	23
	#10 Albastru	Polietilenă	40	20	70	35
	#12 Verde	Polietilenă	60	30	93	46
BETON 3000 PSI	#6 Bej	Polietilenă	109	54	181	91
	#8 Gri	Polietilenă	125	62	227	113
	#10 Albastru	Polietilenă	181	91	363	181
	#12 Verde	Polietilenă	227	113	408	204

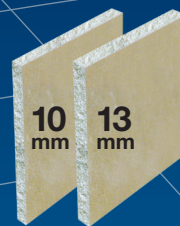
# WallGr<sup>®</sup>pp<sup>™</sup>



**Rapid  
și ușor**

- ▶ SE DESCHIDE ȘI SE ANCOREAZĂ FERM ÎN SPATELE PERETELUI
- ▶ DESIGNUL PATENTAT ASIGURĂ O INSTALARE UȘOARA ȘI NETEDĂ ÎN PERETE
- ▶ NU NECESITĂ PRE-FORARE
- ▶ INSTALARE RAPIDĂ ȘI USOARĂ CU O SIMPLĂ ȘURUBELNIȚĂ
- ▶ 2 FELURI DE CAPETE ȘI ȘURUBURI ÎN 3 CULORI DIFERITE (CAP PLAT ALB SAU ALAMIU ȘI CAP ROTUND ARGINTIU)

PERFECT PENTRU  
ACESTE MATERIALE



10  
mm

13  
mm



**PÂNĂ LA**

GIPSCARTON 10MM  
Rezistența la tragere maximă

25 kg

GIPSCARTON 13MM  
Rezistența la tragere maximă

32 kg

realizate în



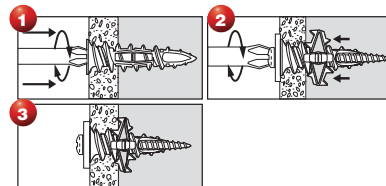
# COBRA

ANCHORS ▶ FIXATIONS

[www.cobraanchors.com](http://www.cobraanchors.com)

### INSTRUCȚIUNI DE INSTALARE:

- 1 Cu ajutorul unei șurubelnițe fixați vârful ancorei WallGripper în gipscarton
- 2 Înșurubați în sensul acelor de ceasornic până se încastrează în perete
- 3 Treceți șurubul prin obiectul pe care doriți să îl fixați și împingeți-l ușor în ancora WallGripper. Învârtiți în sensul acelor de ceasornic până simțiți rezistență fermă



### SCULE NECESARE:

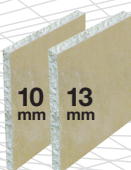


Nu necesită pre-forare  
Șurubelniță în cruce # 2

### AMBALAJE:



### CAPACITATE DE ÎNCĂRCARE:



Material	Dimensiune	Material	KG			
			Rezistența la tragere Maximă	Rezistența la tragere Siguranță	Rezistența la forfecare Maximă	Rezistența la forfecare Siguranță
GIPSCARTON 10MM	#8 Alb	Nailon	25	12	54	27
GIPSCARTON 13MM	#8 Alb	Nailon	32	16	93	46

TECH-SELLSHEET-ROUJAINI.indd (mars2013)

\*capacitățile de încărcare recomandate sunt calculate luând în considerare factorul de securitate 2 :1, pe care îl regăsiți în coloana SIGURANȚĂ

\*Recomandăm respectarea acestor valori pentru siguranță