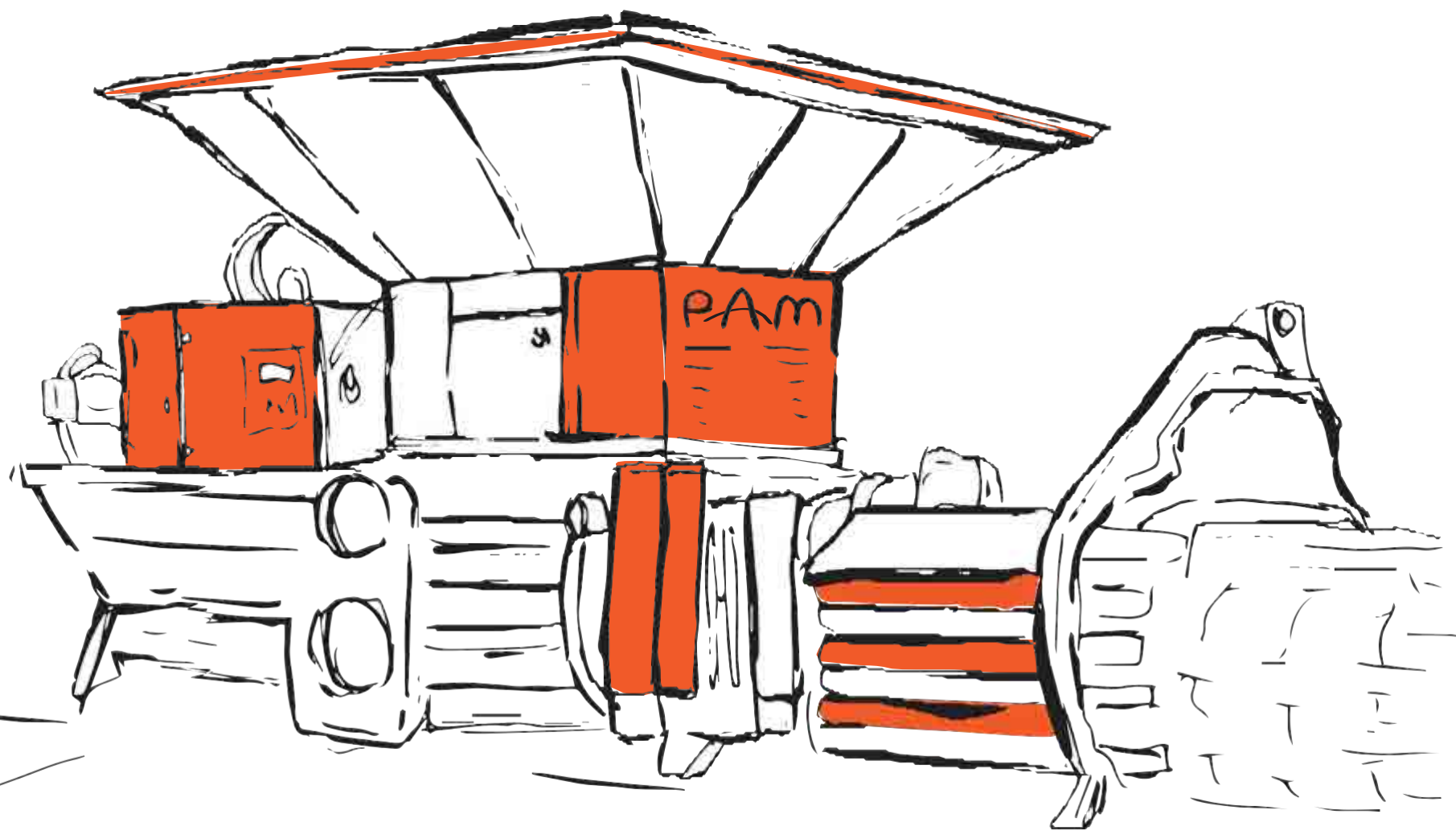


RECONDIS.

SISTEME DE RECICLARE A DEȘEURILOR



Inginerie



Producție



Proiectare



Calitate



Economie



Întreținere

Linii de asamblare eficiente

Urmărește-ne pe



contact@recondis.com | www.recondis.com
Cartierul Venchi nr. 254f, Sighisoara, jud. Mures | + 0746306044



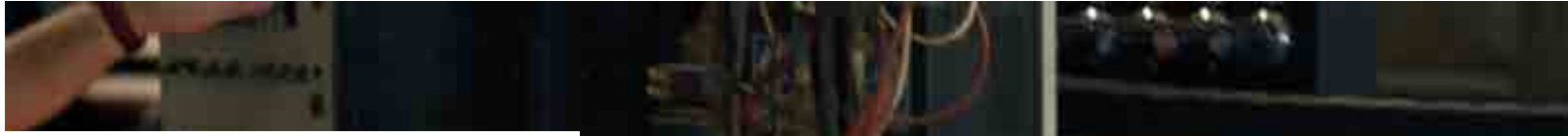


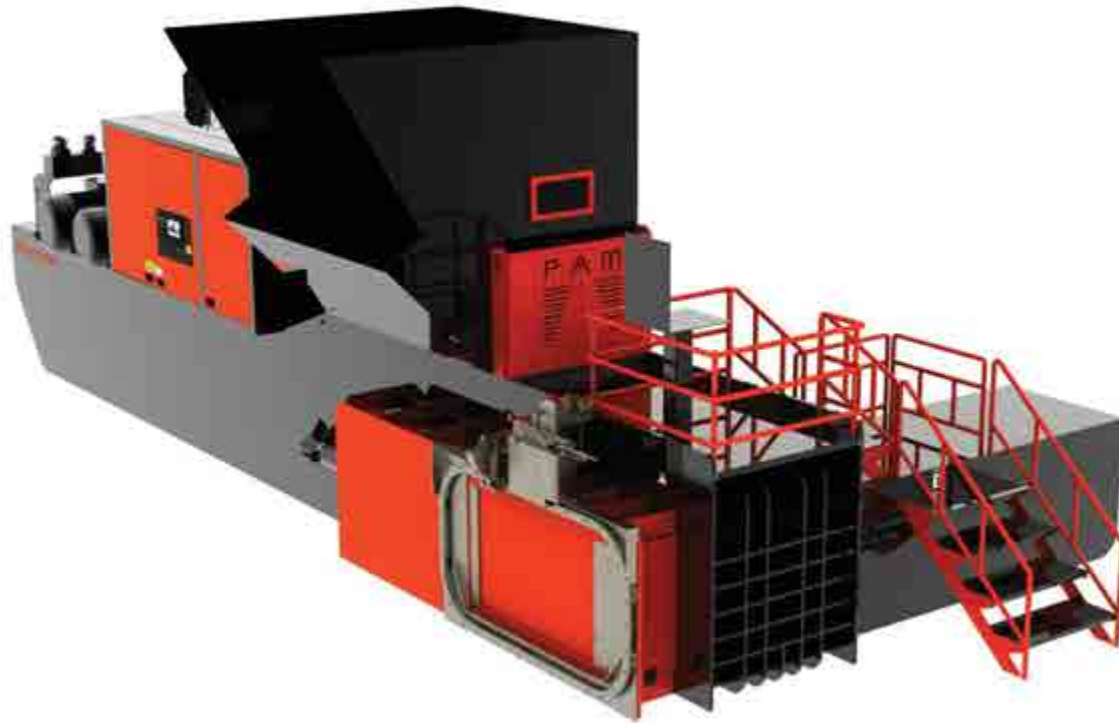
Suntem în acest sector al metalului din 1960 și în ultimii 35 de ani am fabricat prese de balotat orizontale complet automate și semiautomate, tocătoare cu un ax sau două axe cu cuplu ridicat, granuloare, bandă transportoare de oțel, instalații de colectare și separare a deșeurilor municipale solide, comerciale și industriale, instalații de transfer și eliminare a deșeurilor municipale solide.

Noi ne ocupăm de fabricare, instalare, punere în funcțiune și oferim servicii postvânzare. Experiența noastră și avantajele tehnologice de zi cu zi s-au combinat cu designul original și ne mândrim să ducem marca noastră de utilaje PAM peste tot în lume.

Când instalăm utilajele în diferite regiuni îndepărtate și pentru orice suport planificat sau de urgență, pentru orice depanare necesară, suntem capabili să oferim acest lucru prin conectarea aparatului prin intermediul internetului.

Piesele electrice, hidraulice și de automatizare utilizate pentru utilajele noastre au fost selectate de la cei mai buni producători din lume. Prioritatea companiei noastre este de a produce utilaje menținând cea mai bună calitate posibilă și acordând sprijin rapid în cazul în care orice serviciu postvânzare este necesar. Cel mai important element al activității noastre este viteza de producție, o abordare inovatoare nouă a producției noastre de utilaje, adoptând noi tehnologii și satisfacerea clienților.



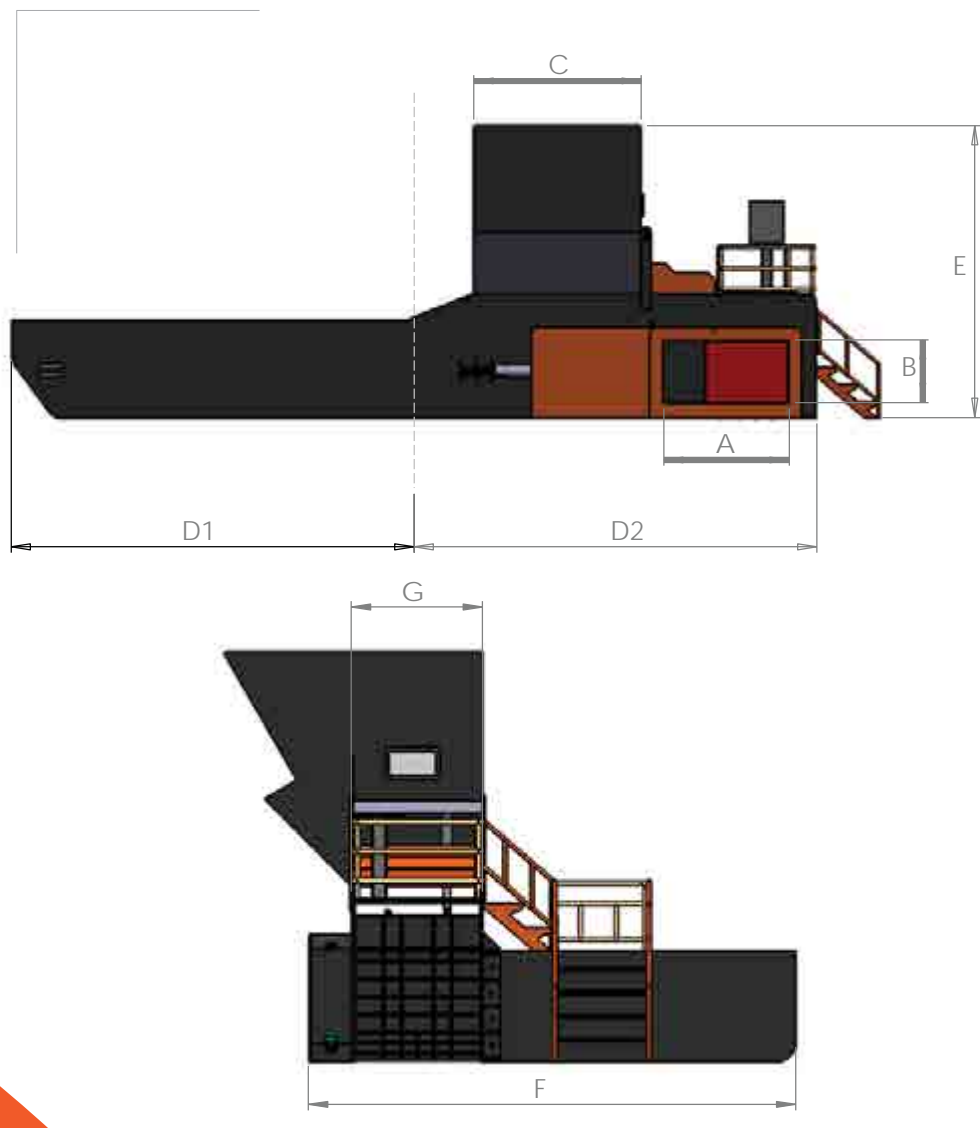


PRESA DE BALOTAT CU DOI BERBECI PAM de densitate mare este concepută și construită pentru a presa și balota diferite materiale. PRESA DE BALOTAT CU DOI BERBECI PAM implementează soluția pentru diferitele nevoi ale clienților cu diferite materiale dure care nu pot fi presate cu o presă de balotat standard deschisă și orizontală.

O gamă largă de materiale pot fi ușor de manipulat prin presa de balotat cu DOI BERBECI datorită camerei sale de compresie de duritate ridicată.

Tehnologia presei cu DOI BERBECI de Plan Machine Industry reprezintă cea mai nouă inovație pentru reducerea costurilor de operare și, în același timp, a consumului total de energie, astfel mașina fiind mai puternică și mai rapidă.





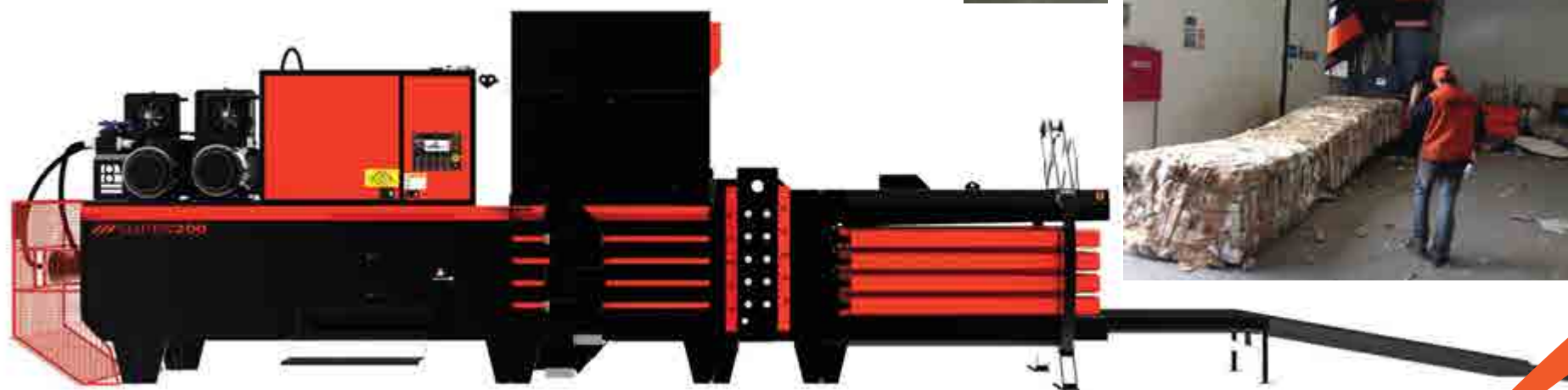
SPECIFICAȚII	TR200	TR200XL
Puterea motorului principal	75 kW	2 x 75 kW
Dimensiunea balotului (lățime x înălțime x lungime)	1070 mm x 780 mm x 1500 mm	
Timp ciclul BERBEC principal	32 sec - 23 sec	15 sec - 9 sec
Timp ciclu ejector	între 25 și 40 secunde	
Capacitate rezervor de ulei	2800 l	4000 l
Capacitate (variabilă: densitate)	5-10 t/h	10-18 t/h
CARACTERISTICI GENERALE		
CUREA AUTOBLOCANTĂ AUTOMATĂ L&P/ACCENT din SUA		
Laser infraroșu cu dispozitiv de acționare cu senzor fotoelectric		
Toate ușile/trapele de siguranță au comutator electromagnetic codat		
Lama de forfecare a BERBECULUI este HARDOX® și poate fi înlocuită		
Carcasa lamei de forfecare este HARDOX® și poate fi înlocuită		
Poziționare cu rază mare de acțiune/platformă operator/masă balot/ușă de vizitare a buncărului		
Cuzineți din oțel rezistenți, abrazivi, care pot fi înlocuiți, cu documente CAD pe podea, laterale și plăci având culori RAL din care se poate alege		

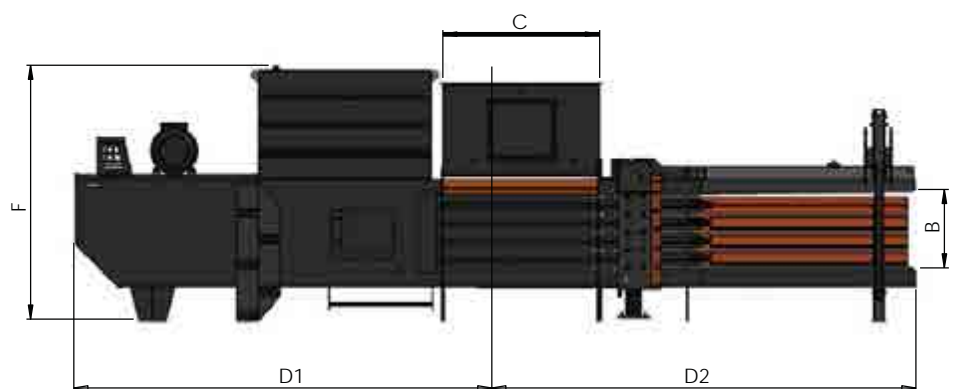
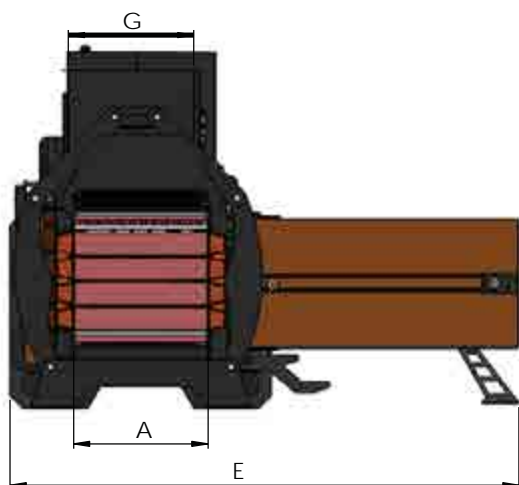
Dimensiuni	A	B	C	D1	D2	E	F	G
PRESĂ DE BALOTAT CU DOI BERBECI	1500	750	2000	4815	4815	3490	4160	1120

Modelul PAM SUPER 175 este conceput pentru deșeurile de volum mare de hârtie, deșeuri municipale solide, tipuri de produse PET, având capacitatea orară de până la 30-35 t/h și o greutate pe balot de aproximativ 1200 de kg (în funcție de material).

Camera presei HARDOX are dimensiunea buncărului de alimentare 1920 x 1050 și timpul ciclului de presare de aproximativ 12 secunde. Acest model este însoțit de două opțiuni diferite privind puterea motorului.

Principalul avantaj al presei de balotat super seria PAM reprezintă pompa sa cu piston variabil cu echipamente hidraulice și electrice de clasă mondială și sistemul de operare ușor de utilizat.





SPECIFICAȚII			
Modele	SUPER200	SUPER150	SUPER125
Puterea motorului principal	2 x 75 (90) kW	1 x 75 (90) kW	1 x 55 (75) kW
Dimensiunea balotului (lățime x înălțime x lungime)	1100 mm x 1100 mm x 1100-2000 mm		
Ciclu de presare	9 sec.	14,5 sec.	19 sec.
Cicluri de presare pe minut	6	4	2,3
Volum m ³ /oră	Până la 800	Până la 440	Până la 440
Capacitatea rezervorului de ulei	3500 l	2800 l	2500 l
Capacitate – 20 kg/m ³ peturi	20 t/h	11 t/h	8 t/h
Capacitate – 45 kg/m ³ OCC	32 t/h	19 t/h	12 t/h
Capacitate – 60 kg/m ³ reviste	48 t/h	30 t/h	18 t/h
Greutatea balotului	800-1500 kg	750-1250 kg	750-1250 kg
Specificații privind presiunea			
Forță totală	178 t	145 t	125 t
Specificații privind dimensiunea			
Gură de alimentare	2000 x 1020 mm	1850 x 1020 mm	1850 x 1020 mm
Dimensiunile mașinii (lxLxl)	5750 x 12000 x 6000	5700 x 11400 x 6000	5700x10700x6000
Greutatea mașinii	37 t	32 t	27 t
Componente	PLC și afișaj cu ecran tactil – Schneider		
Specificații hidraulice			
Bloc de alimentare și sistem pompă	Rezervor hidrologic Vickers de debit mare și pompă cu piston Kawasaki		
Sistem de răcire a apei	2 seturi	1 set	1 set
Caracteristici generale			
Sistem de legare orizontal cu 5 fire, brevetat - Twister hidrolic și aruncător de baloți hidrolic			
Gură de alimentare cu senzor fotoelectric în 3 puncte / comutator electromagnetic			
Lama de forfecare a BERBECULUI poate fi înlocuită, cuzineți Hardox pe podea, laterale și plăci			
Carcasa lamei de forfecare – Hardox care poate fi înlocuită			
Matriță de presat (opțional)			

Dimensiuni	A	B	C	D1	D2	E	F	G
SUPER125	1100	1100	1850	4745	4745	4050	2960	1020
SUPER150	1100	1100	1850	5095	5095	4050	2960	1020
SUPER200	1100	1100	2000	5395	5395	4050	2960	1020

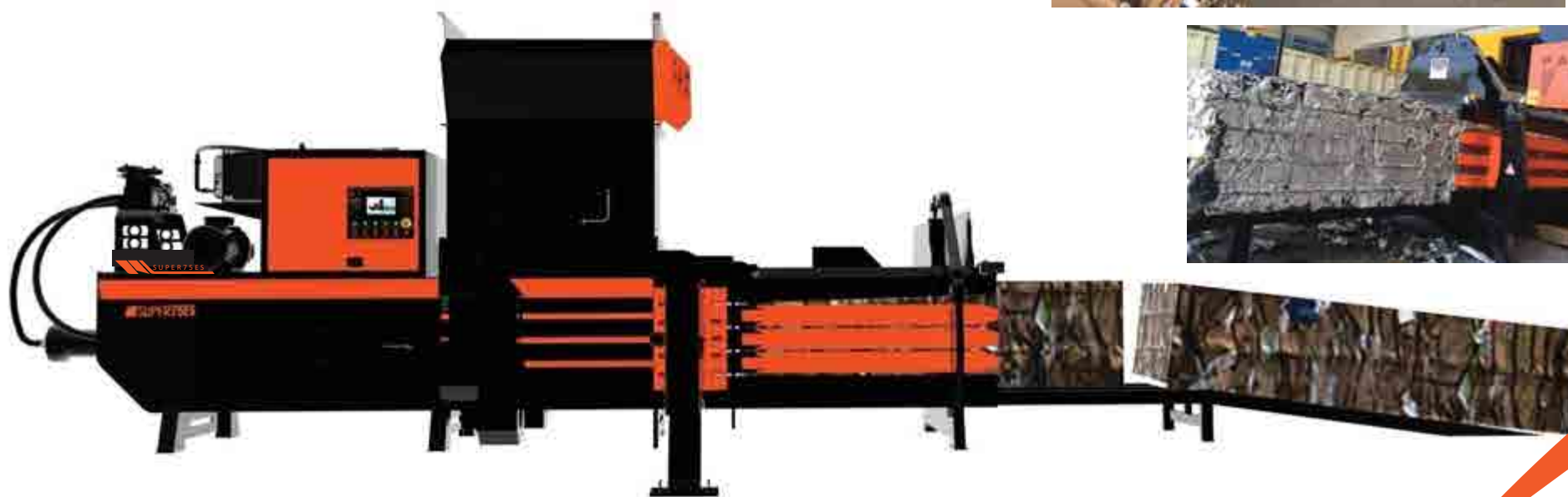
Modelul SUPER75ES este foarte cunoscut în rândul producătorilor medii de deșuri de hârtie și în industria reciclării deșeurilor de hârtie, companii care produc diferite materiale din deșuri reciclabile.

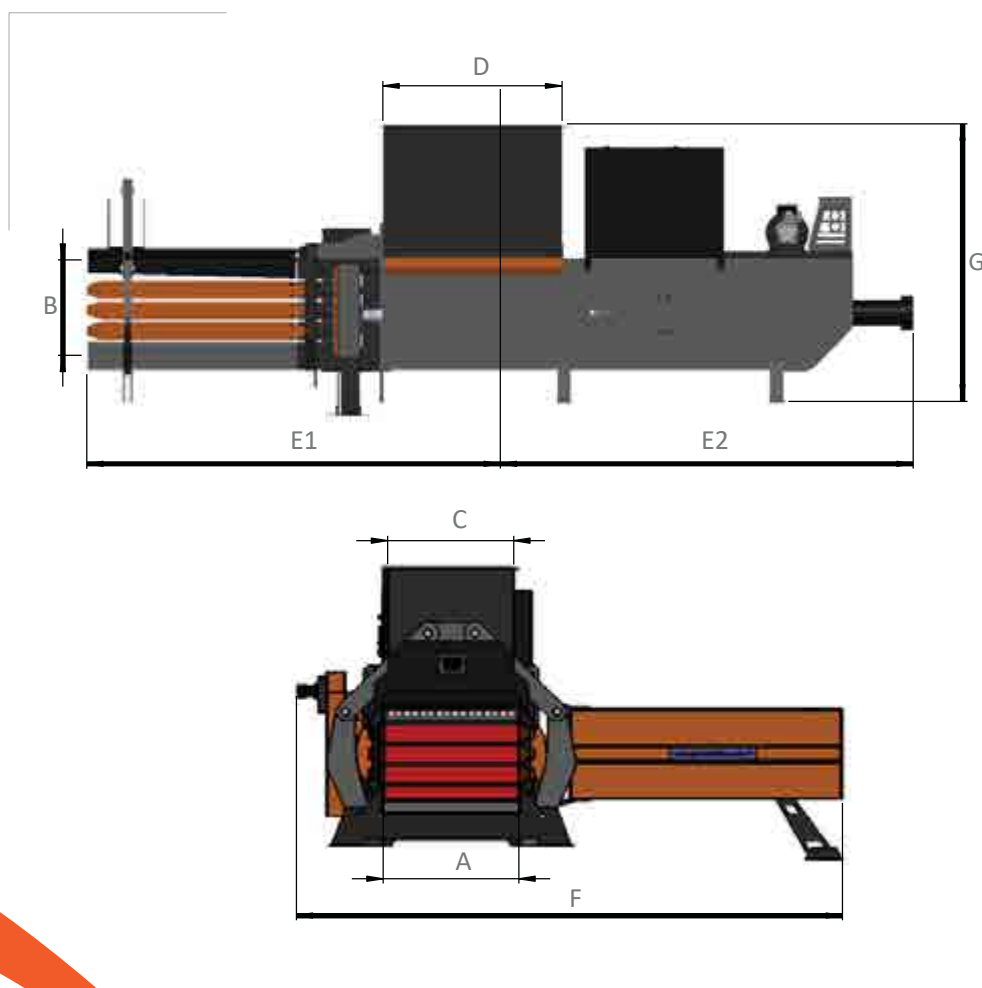
Conceptul său compact, prețul competitiv în seria complet automatizată, eficiența puterii și aplicarea versatilă fac din acest model unul de succes în întreaga lume. Timpul de ciclu al BERBECULUI este de 22 sec și capacitatea de 3-4 t/h, iar dimensiunea universală a balotului este de 1100 mm X 750 mm.

Toate tipurile de materiale reciclabile, hârtie, PET, OCC, plastic moale pot fi presate și balotate cu acest model.

Principalul avantaj al preseii de balotat super seria PAM reprezintă pompa sa cu piston variabil cu echipamente hidraulice și electrice de clasă mondială și sistemul de operare ușor de utilizat.

Orice operațiune de întreținere și depanare poate fi realizată prin Internet și prin interfața operatorului încorporată în mașină.





SPECIFICAȚII			
Modele	SUPER100	SUPER90	SUPER75
Puterea motorului principal	1 x 18,5 (22) kW	1 x 30 (37) kW	1 x 37 (45) kW
Dimensiunea balotului (lățime x înălțime x lungime)	1100 mm x 750 mm x 900-1700 mm		
Ciclu de presare	22 sec.	22 sec.	20 sec.
Capacitatea rezervorului de ulei	1400 l	1400 l	1000 l
Capacitate – 20 kg/m ³ peturi	3,5 t/h	3 t/h	2 t/h
Capacitate – 45 kg/m ³ OCC	8,5 t/h	7 t/h	4 t/h
Capacitate – 60 kg/ m ³ reviste	13,5 t/h	11 t/h	6,5 t/h
Greutatea balotului	750 - 1000 kg	700 -900 kg	550-800 kg
Specificații privind presiunea			
Forță totală	99 t	89 t	75 t
Specificații privind dimensiunea			
Gură de alimentare	1700 x 1020 mm	1650 x 1020 mm	1450 x 1020 mm
Greutatea mașinii	18 t	16 t	12,5 t
Automatizare și specificații electrice			
Componente	PLC și afișaj cu ecran tactil		
Specificații hidraulice			
Bloc de alimentare și sistem pompă	Rezervor hidrologic Vickers de debit mare și pompă cu piston Kawasaki		
Caracteristici generale			
Sistem de legare orizontal cu 4 fire, brevetat - Twister hidrolic și aruncător de baloți hidrolic			
Gură de alimentare cu senzor fotoelectric în 3 puncte/comutator electromagnetic			
Lama de forfecare a BERBECULUI poate fi înlocuită, cuzineți Hardox pe podea, laterale și plăci			
Carcasa lamei de forfecare –Hardox care poate fi înlocuit			
Matriță de presat (Opțional)			

Dimensiuni	A	B	C	D	E1	E2	F	G
SUPER75	1100	750	1020	1450	3348	3348	4420	2560
SUPER90	1100	750	1020	1650	3880	3880	4420	2660
SUPER100	1100	750	1020	1700	4370	4370	4420	2660



RECONDIS.

Modelele SUPER 40 și SUPER 50 sunt concepute pentru clienții care presează și balotează carton sau hârtie mărunțită sau doar peturi.

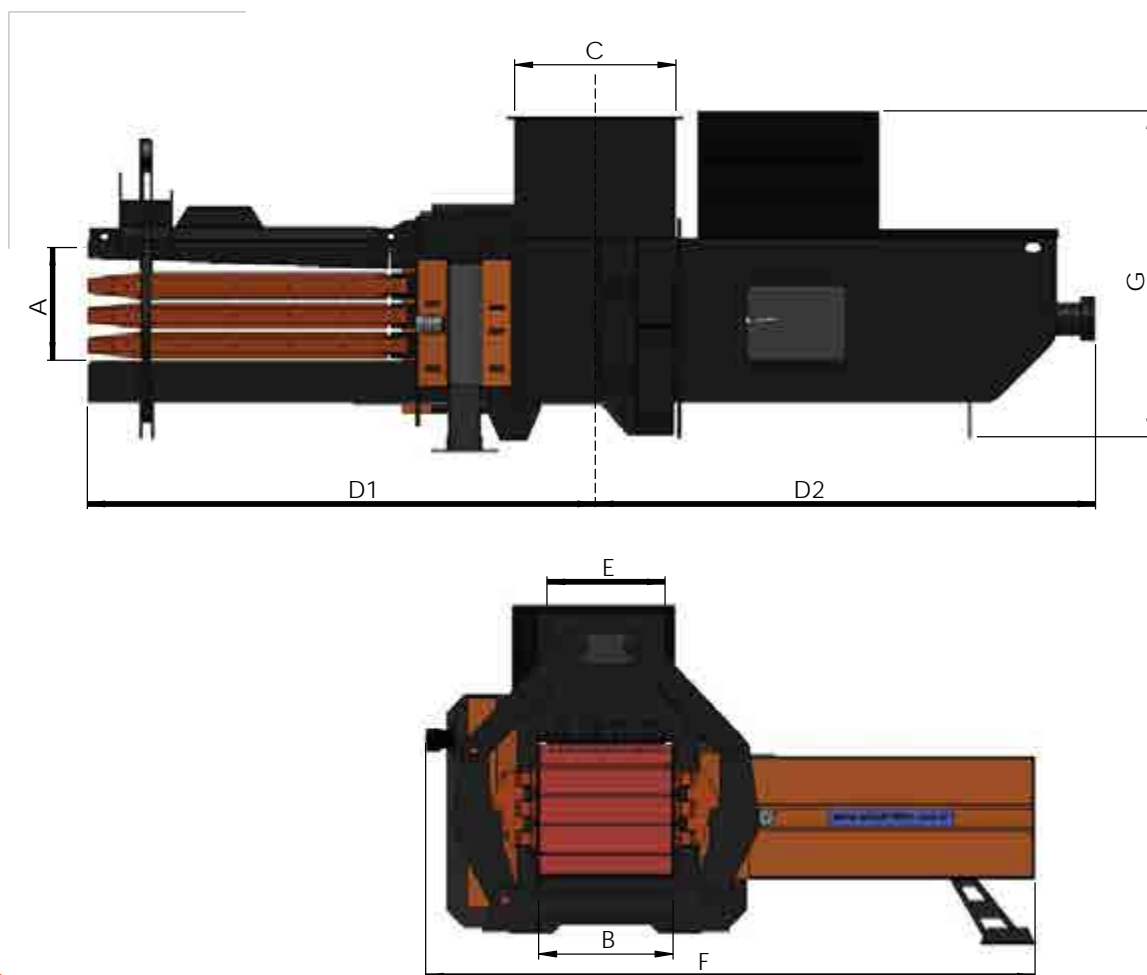
Companiile producătoare de țigări, hârtie etc. au materiale mici de presat și balotat. Această mașină este ideală în acest sens.

Mașina poate presa și peturi, caz în care perforatorul Pet trebuie adăugat în partea superioară a buncărului. Aceasta este prevăzută cu transportor sau fără transportor.

Depinde de client cum dorește să alimenteze mașina. Se pot presa și balota între 800 kg și 1500 kg de materiale pe oră cu această mașină.

Aceasta este o mașină complet automatizată, adică formează și leagă balotul și în mod automat.

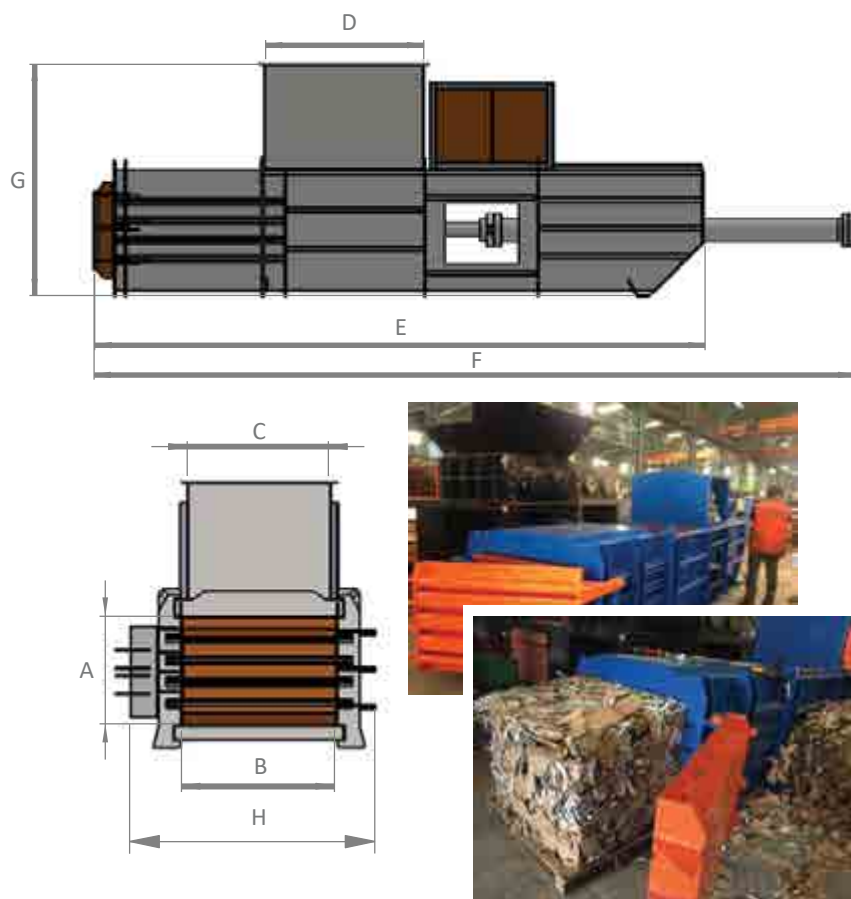




SPECIFICAȚII		
Modele	SUPER50	SUPER40
Puterea motorului principal	1 x 18,5 (22) kW	1 x 15 (18,5) kW
Dimensiunea balotului (lățime x înălțime x lungime)	750 mm x 750 mm x 700-1100 mm	
Ciclu de presare	21 sec.	27 sec.
Capacitatea rezervorului de ulei	700 l	700 l
Capacitate – 20 kg/m ³ peturi	1 t/h	0,75 t/h
Capacitate – 45 kg/m ³ OCC	1,7 t/h	1,2 kg/h
Capacitate - 60 kg/ m ³ reviste	2,5 t/h	2 t/h
Greutatea balotului	250-400 kg	200-350 kg
Forță totală	55 t	45 t
Specificații privind dimensiunea		
Gură de alimentare	900 x 630 mm	900 x 630 mm
Dimensiunile mașinii (lxLxH)	3650x6000x1850	3650x6000x1850
Greutatea mașinii	9 t	8,5 t
Automatizare și specificații electrice		
Componente	PLC și afișaj cu ecran tactil - Schneider	
Specificații hidraulice		
Bloc de alimentare și sistem pompă	Rezervor hidrologic Vickers de debit mare și pompă cu roți dințate Sauer	
Caracteristici generale		
Sistem de legare orizontal cu 4 fire, brevetat - Twister hidrolic și aruncător de baloți hidrolic		
Gură de alimentare cu senzor fotoelectric în 3 puncte/comutator electromagnetic		
Matriță de presat (opțional)		

Dimensiuni	A	B	C	D1	D2	E	F	G
SUPER40	750	750	900	3000	3000	630	3650	1850
SUPER50	750	750	900	3000	3000	630	3650	1850





Presele de balotat semiautomate PAM sunt concepute pentru reciclarea de gamă medie, atunci când capacitatea zilnică este redusă. Principala diferență între presa de balotat semiautomată și cea complet automată este sistemul de legare. În cazul presei de balotat semiautomate, legarea balotului se va realiza manual.

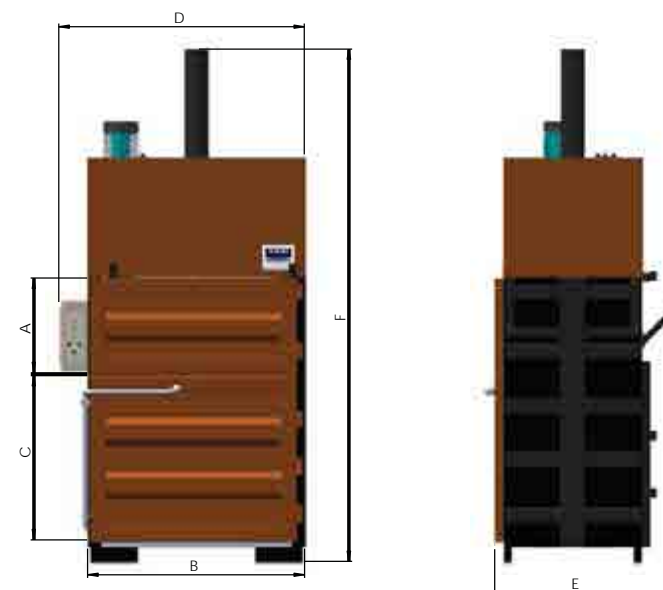
Gama semiautomată include un număr de modele, plus o mașină special construită pentru materiale deosebite. Această mașină este prevăzută cu transportor sau fără transportor. Depinde de client cum dorește să alimenteze mașina. Se pot presa și balota 2 tone de materiale cu această mașină.

SPECIFICAȚII	CD60SA (UȘĂ VERTICALĂ)	CD60SA (UȘĂ ORIZZONTALĂ)						
Dimensiunea balotului	Lățime: 1100 mm Înălțime: 750 mm Lungime: reglabilă	Lățime: 750 mm Înălțime: 750 mm Lungime: reglabilă						
Puterea motorului	1 x 18,5 kW (22 kW)	1 x 18,5 kW (22 kW)						
Greutatea balotului	400 kg -450 kg (În funcție de materiale)	350 kg -450 kg (În funcție de materiale)						
Dimensiunea buncărului	1450 mm X 1020 mm	1420 mm X 1020 mm						
Ușă frontală	Ușă frontală (VERTICALĂ)	Ușă frontală (ORIZZONTALĂ)						
Capacitate (În funcție de alimentare)	Până la 1,5 t/h	Până la 1 t/h						
Forța presei	60 t	60 t						
Numărul de fire	4 fire, cu legare manuală	4 fire, cu legare manuală						
Ciclu de presare (Buncăr gol)	27 sec	26 sec						
Lungimea mașinii	6000 mm	6000 mm						
Lățimea mașinii	4100 mm	4100 mm						
Cadru	Cadru autonom, nu necesită fundație specială	Cadru autonom, nu necesită fundație specială						
Gestionarea operării	Operare accesibilă utilizatorului prin software PAM. Interfață om-mașină cu panou de control cu panou de control cu ecran tactil	Operare accesibilă utilizatorului prin software PAM. Interfață om-mașină cu ecran tactil						
Dimensiuni	A	B	C	D	E	F	G	H
CD60SA (V)	750	1100	1020	1300	5000	6150	2000	1530
CD60SA (H)	750	1100	1020	1300	5000	6150	2000	1530

Gama de prese de balotat verticale PAM include carcase robuste, de mare capacitate, foarte ușor de utilizat și, în același timp, cu toate caracteristicile de siguranță posibile încorporate în mașină. Gama de prese de balotat verticale PAM are 4 modele care satisfac și acoperă toate tipurile de sectoare.

Principala caracteristică a presei de balotat verticale PAM o reprezintă construcția de mare capacitate, cu operare ușoară, caracteristicile de siguranță de clasă mondială privind încărcarea și descărcarea cu ușurință și spațiu necesar mai redus pentru instalare.

SPECIFICAȚII	VSC 6	VMC 15	VMC 25	VLC 50		
Forță de compactare - Max	6 t	15 t	25 t	50 t		
Puterea motorului	1,5 kW	4 kW	5,5 kW	7,5 kW		
Tensiune	380 V / 50 Hz	380 V / 50 Hz	380 V / 50 Hz	380 V / 50 Hz		
Deschidere l x h	68 x 62 cm	108 x 62 cm	120 x 67 cm	120 x 67 cm		
Înălțimea deschiderii de la podea	97 cm	98 cm	132 cm	132 cm		
Dimensiunea balotului l x h x a aprox.	70 x 50 x 70 cm	110 x 70 x 70-80 cm	110 x 80 x 80-100 cm	110 x 80 x 80-100 cm		
Greutatea balotului - max. (în funcție de materiale)	40 – 60 kg	140 – 230 kg	250 – 350 kg	350 – 500 kg		
Adâncimea totală	70 cm	95 cm	130 cm	130 cm		
Lățimea totală	100 cm	150 cm	160 cm	160 cm		
Înălțimea totală	210 cm	305 cm	305 cm	305 cm		
Greutatea brută a mașinii	610 kg	870 kg	1440 kg	1700 kg		
Dimensiuni (mm)	A	B	C	D	E	F
VSC6	680	700	700	1020	835	2700
VMC15	1080	1270	800	1500	935	3090
VMC25	1200	1380	1000	1580	1035	3270
VMC50	1200	1480	1000	1580	1035	3390



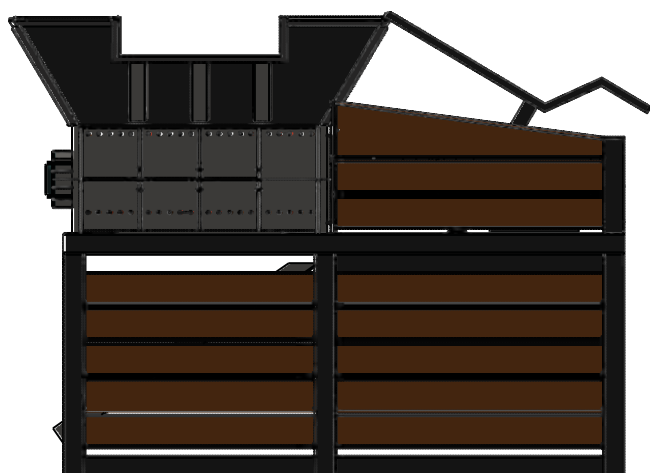
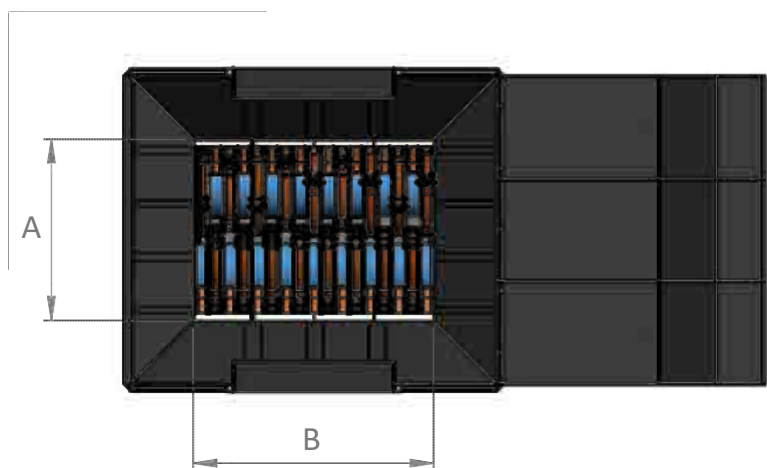


Tocător cu un singur ax

Producem diferite modele de tocătoare cu un singur ax pentru hârtie, OCC, plastic moale, deșeuri DMS etc.

DATE TEHNICE: TOCĂTOR CU UN SINGUR AX		
	CR 600	CR 1000
Puterea motorului	1X15 CP (opțional și variabil, după preferința clientului)	1X40 CP (opțional și variabil, după preferința clientului)
Număr de axuri	1	1
Sistem de acționare	Electromecanic	Electromecanic
Camera de tăiere	600 mm X 800 mm	1000 mm X 1500 mm
Viteza axului	66 rpm	66 rpm
Grosimea cuțitului	25 mm	25 mm
Dimensiunea sitei	Ø 15-40 mm	Ø 30-40 mm
Lungimea mașinii	1750 mm	2620 mm
Lățimea mașinii	1220 mm	2600 mm
Înălțimea mașinii	~ 1670 mm	~ 1670 mm
Cadru	Cadru autonom, nu necesită fundație specială	Cadru autonom, nu necesită fundație specială
Gestionarea operării	Operare accesibilă utilizatorului prin software PAM. Interfață om-mașină cu panou de control cu ecran tactil	Operare accesibilă utilizatorului prin software PAM. Interfață om-mașină cu panou de control cu ecran tactil

Dimensiuni	CR 600	CR 1000	CR 1200	CR 1500	CR 1800
A	600	1000	1200	1500	1800
B	800	1500	1700	1800	2000



Tocător cu două axuri cu efort mare de torsiune

Tocătorul cu două axuri cu efort mare de torsiune reprezintă, în principal, tocătorul universal principal pentru orice fabrică unde articole mari trebuie tocate în bucăți mai mici. Gama include două modele standard în linia de tocare de capacitate mare, ambele modele vin cu două opțiuni diferite privind acționarea, electrică sau hidraulică.

Diferite tipuri de materiale, inclusiv bunuri masive, lemn, mobilă, deșeuri urbane solide, DMS, deșeuri din agricultură și industriale, cauciucuri etc., care provin din diferite colectări, deșeuri solide din agricultură, lemn, plastic, cauciucuri etc., pot fi tocate în acest tocător universal cu două axuri.

SPECIFICAȚII

DIMENSIUNI	HTS 1000	HTS1400	HTS 2000
Modele	Lățime: 1800 mm	Lățime: 1800 mm	Lățime: 2000 mm
Puterea motorului	Lungime: 1800 mm	Lungime: 2100 mm	Lungime: 6000 mm
Puterea motorului	1X40 CP + 1X40 CP (opțional și variabil în funcție de preferințele clientului)	1X60 CP + 1X60 CP (opțional și variabil în funcție de preferințele clientului)	1X200 CP + 1X200 CP (opțional și variabil în funcție de preferințele clientului)
Sistem de acționare	Vine cu opțiune de acționare hidraulică sau electrică (În caz de acționare hidraulică, modelul este HTS1000H, în caz de acționare electrică, denumirea este HTS1000E)	Vine cu opțiune de acționare hidraulică sau electrică (În caz de acționare hidraulică, modelul este HTS1400H, în caz de acționare electrică denumirea modelului este HTS1400E)	Poate fi acționat prin motor electric sau prin motor diesel.
Camera de tăiere	1000 mm X 1000 mm	1015 mm X 1350 mm	2000 mm X 1350 mm
Numărul de cutii de viteze	2	2	2
Tipul cutiei de viteze	Epicycloidal	Epicycloidal	Epicycloidal
Numărul de lame	~ 22 mm	~ 28 mm	~ 28 mm
Grosimea lamei	38 mm or 50 mm	38 mm or 50 mm	38 mm or 50 mm
Înălțimea dinților	~ 45 mm	~ 45 mm	~ 45 mm
Lungimea mașinii	2700 mm	3500 mm	6000 mm
Lățimea mașinii	1800 mm	1800 mm	2300 mm
Înălțimea mașinii	2520 mm	2650 mm	4000 mm
Cadru	Cadru autonom, nu necesită fundație specială	Cadru autonom, nu necesită fundație specială	Cadru autonom, nu necesită fundație specială
Gestionarea operării	Operare accesibilă utilizatorului prin software-ul PAM. Interfață om-mașină cu panou de control cu ecran tactil		

****Producem pe comandă tocătoare mai mici și mai mari decât modelul descris mai sus.**

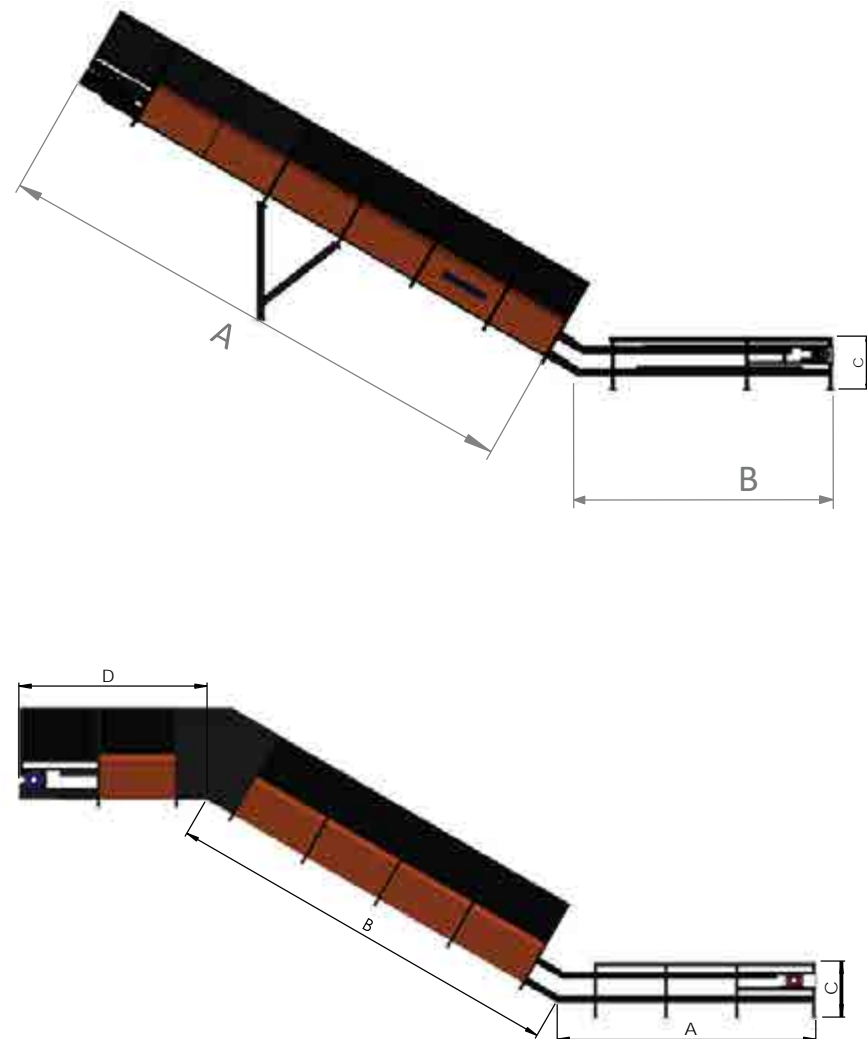


Bandă transportoare din oțel și bandă transportoare din cauciuc

Banda transportoare din oțel PAM este o bandă transportoare durabilă, de capacitate mare, concepută pentru a alimenta materialele în mașina de balotat, tocător, alimentare pentru sortarea DMS, etc. Banda transportoare din oțel PAM are un mecanism special pentru oprirea în caz de urgență a acestei benzi și poate exista supradimensionare pe ambele părți ale benzii. Lungimea și lățimea benzii depind foarte mult de dimensiunea dispozitivului de alimentare a mașinii și de recomandările clientului.

Bandă transportoare din cauciuc/ PVC:

Banda transportoare din cauciuc PAM are o carcasă durabilă și robustă, concepută pentru a transporta materialele la nivel industrial. Banda transportoare PAM din cauciuc /PVC are în ambele laturi capac de siguranță pentru protejarea degetelor. Banda transportoare din cauciuc este folosită la diferite utilaje de recuperare a DMS, utilaje pentru tocarea OCC/a hârtiei și în scop de transportare asociată. Principalele avantaje ale benzii transportoare PAM din oțel și cauciuc sunt prezentate mai jos:



	Benzi transportoare din oțel	Benzi transportoare din cauciuc
Dimensiunile transportorului	Lățime: variabilă Lungime: variabilă	Lățime: variabilă Lungime: variabilă
Puterea motorului	Variabilă	Variabilă
Tipul transportorului	Tipul I,V sau Z	Tipul I,V sau Z
Cutie de viteze	Cutie de viteze de capacitate mare	Cutie de viteze de capacitate mare
Tipul cutiei de viteze	Cutie de viteze cu angrenaj conic	Cutie de viteze cu angrenaj conic
Tipul paletului	Palet din oțel	Curea din cauciuc/ PVC
Avertizare în caz de supraîncărcare	✓	✓
Oprire de urgență	✓	✓
Gestionarea operării	Transportoarele sunt operate automat sau manual de mașina de balotat sau tocător de care sunt fixate. Dacă operează în mod individual este prevăzut un panou de control separat	Transportoarele sunt operate automat sau manual de mașina de balotat sau tocător de care sunt fixate. Dacă operează în mod individual este prevăzut un panou de control separat

Sistem de tocare și balotare a hârtiei

Sistemele de balotare și tocare a hârtiei sunt cunoscute în rândul diferitelor companii producătoare de țigări, în cel al companiilor responsabile cu tocare documentelor confidențiale și în cel al diferitelor fabrici de producție unde se generează hârtie tocată sau netocată.

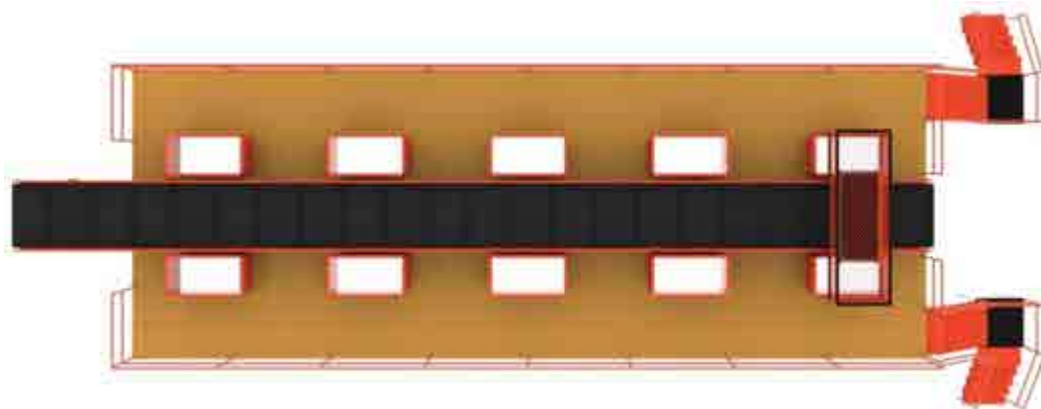
Întregul sistem cu predare la cheie este conceput să proceseze diferite capacități de deșeuri de hârtie tocată înainte de a le transforma în baloți. Fiind o soluție completă, sistemul acceptă hârtie de dimensiuni diferite, pe care o va dezintegra la o anumită dimensiune și apoi o va presa și balota.



Stație de sortare IRM și DMS

Stațiile de sortare PAM sunt concepute pentru a sorta manual deșeurile solide municipale (DMS), sectorul de sortare deșeurii menajere, sortare deșeurii în scop de creare de energie, combustibil obținut din deșeurii (RDF), sortare deșeurii alimentare, sortare deșeurii verzi, sortare deșeurii comerciale și industriale (C&I) etc.

Stația noastră de sortare manuală are o construcție solidă, accesibil utilizatorului, cu o infrastructură și o investiție minimă, și, totuși, foarte eficient în ceea ce privește operarea și capacitatea. Noi concepem numărul de camere de sortare, în funcție de capacitate și de numărul de elemente de deșeurii care trebuie sortate.



Stațiile de sortare PAM sunt concepute pentru a sorta manual deșeurile municipale solide (DMS), sectorul de sortare deșeurii menajere, sortare deșeurii în scop de creare de energie, combustibil obținut din deșeurii (RDF), sortare deșeurii alimentare, sortare deșeurii verzi, sortare deșeurii comerciale și industriale (C&I) etc.

Stația noastră de sortare manuală are o construcție solidă, accesibil utilizatorului, cu o infrastructură și o investiție minimă, și, totuși, foarte eficient în ceea ce privește operarea și capacitatea.

Noi concepem numărul de camere de sortare în funcție de capacitate și de numărul de elemente de deșeurii care trebuie sortate.





pAm
ALCANTARA PHOENIX

RECONDIS.



RECONDIS.