



GPS SYSTEMS FOR AGRICULTURE

GPS agricultura

Tel: 0332564100; 0748291638

Fax: 0318161819

Email: verado2003@gmail.com

Site: <http://www.gps-agricultura.com>

Manual utilizare GPS Carto (GPS masurare suprafete si orientare)



CUPRINS

DESCRIERE BUTOANE				2
SCURTATURI (Meniu)				3
MASURAREA SUPRAFETEI (varianta automata)				4
MASURAREA SUPRAFETEI (varianta colectare puncte colturi parcela)				6
SINTEZA FUNCTIE MASURARE SUPRAFETE				9
SINTEZA MASURARE DISTANTA				10
CONFIGURARE				11
	Sistem			11
	Afisare			11
	Tonuri			11
	Harta			11
	Trasee			11
	Resetare			11
	Secventa pagini			12
	Unitati			12
	Timp			12
	Format pozitie			12
	Directie			12
	Geocache-uri			12
	Stabilirea rutei			12
	Maritim			12
	Profiluri			13
MANAGER PUNCTE DE REFERINTA				
GEOCACHE-uri				14
PLANIFICATOR RUTA				14
ALARME PROXIMITATE				14
ADMINISTRARE TRASEE				15
RUTA ACTIVA				15
CALCUL MEDIE PUNCTE DE REFERINTA				15
SCHIMBARE PROFIL				16
CALENDAR				16
CALCULATOR				16
SOARE & LUNA				16
CEAS DESTEPTATOR				16
CRONOMETRU				16
VANAT PESCUIT				16
SATELIT				16
ALTE PRODUSE DE LA VERADO				17

DESCRIERE BUTOANE



IN – marire Zoom
OUT – micșorare zoom
FIND – cautare
MARK – marcare
PAGE – accesare pagini
MENU – meniu principal
QUIT - iesire
ENTER - validare



Deplasare cursor Sus (NORD), Jos (Sud), Dreapta (EST), Stanga (VEST)

SCURTATURI



MENIUL PRINCIPAL

Din cadrul MENIUL-ului PRINCIPAL aveți acces la funcțiile GPS-ului



CALCULAREA SUPRAFETEI

Scurtatura lansare funcție CALCULARE SUPRAFATA

Descrierea detaliată a acestei funcții poate fi consultată la paginile.....



BUSOLA:

Funcționează ca o busolă obișnuită indicându-vă punctele cardinale

Suplimentar poate afișa și alte informații utile



COMPUTER CALATORIE:

Afișează următoarele informații

- Alțitudine
- Distanța parcursă (contor de călătorie)
- Viteza de deplasare
- Viteza maximă
- Timpul de deplasare
- Viteza medie de deplasare
- Durata opririi
- Media globală

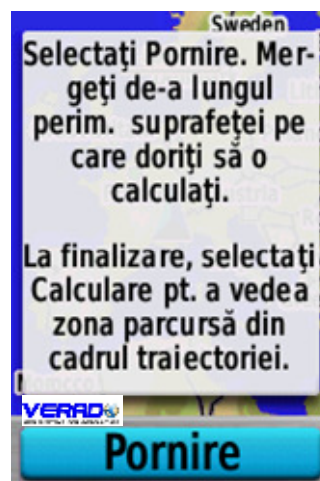


MASURAREA SUPRAFETEI (variantea automata)

Lansati aplicatia de masurare a suprafetei fie din MENU, fie din PAGE (in functie de configurarea prestabilita). Validati cu ENTER.



Selectati PORNIRE. Mergeti de-a lungul perimetrului suprafetei pe care doriti sa o calculati



La finalizare, selectati CALCULARE pentru a vedea zona parcursa din cadrul traiectoriei



Pe ecran se va afisa suprafata calculata in unitatea de masura prestabilita in sistem. Aveti posibilitatea de a salva traseul, dar si de a schimba unitatea de masura



Pentru a schimba unitatea de masura, selectati SCHIMBARE UNITATI

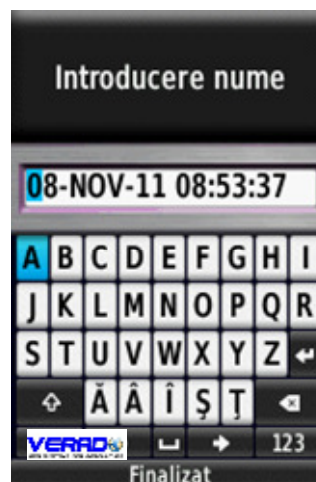
Alegeti unitatea de masura dorita (METRI PATRATI, HECTARE, ETC)

Pe ecran se va afisa suprafata calculata in functie de unitatea de masura selectata anterior ((METRI PATRATI, HECTARE, ETC)

Pentru a salva traseul selectati SALVARE TRASEU

Introduceti numele dorit pentru traseul masurat si pasati FINALIZAT pentru salvare

Pentru regasirea tuturor traseelor salvate intrati in ADMINISTRARE TRASEE



MASURAREA SUPRAFETEI (varianta colectare puncte colturi parcela)

SC Verado SRL recomanda masurarea automata a suprafetei (vezi paginile anterioare), varianta care va fi mult mai precisa datorita numarului de puncte colectat (1 punct la fiecare 10-11 secunde). Totusi, datorita cererii mari pentru masurarea parcelor in baza punctelor care corespund colturilor parcelei, am elaborat un scurt ghid pentru acest tip de masurare (veti avea nevoie de softul

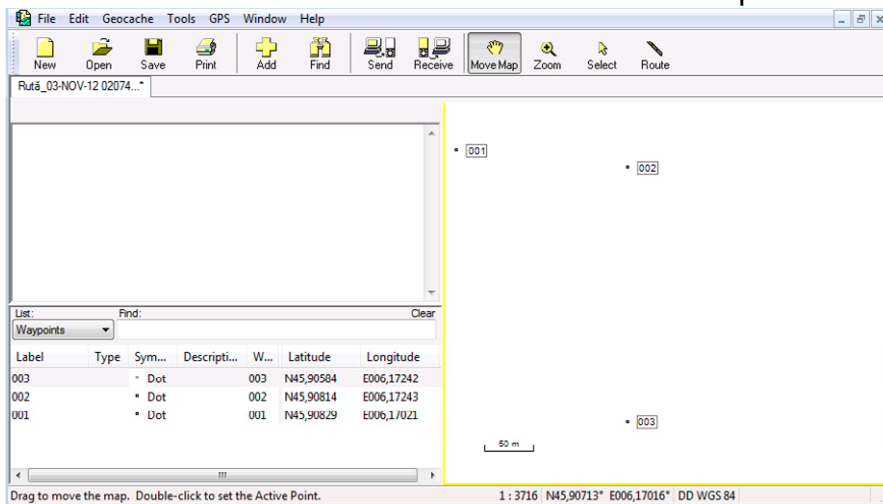


Aplicati aceasta procedura in fiecare colt al parcelei pe care doriti sa o masurati.

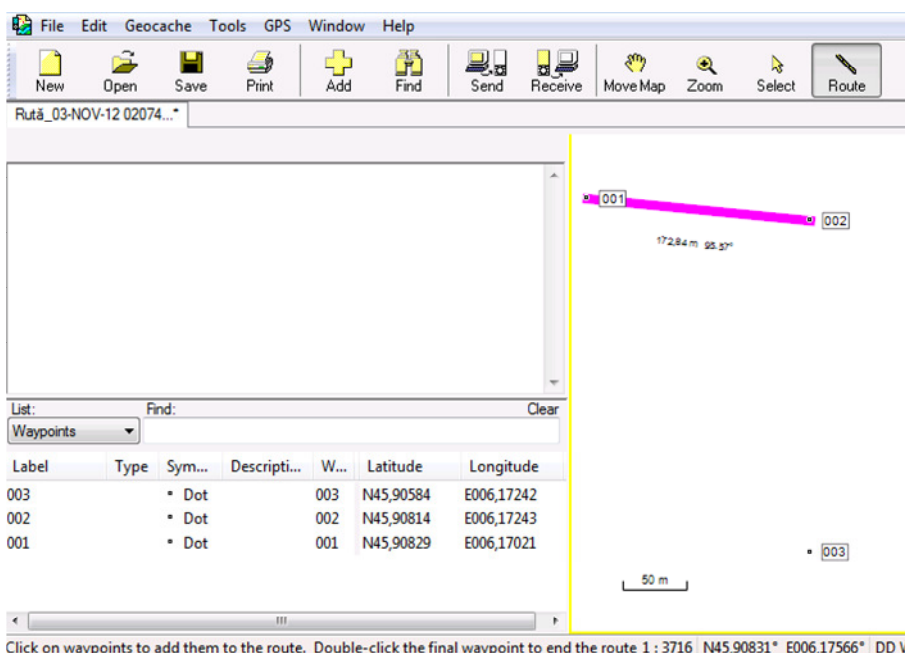
- 1) Apasati pe butonul MARK.
- 2) Dati o denumire la punct (sau lasati-o asa cum v-o propune GPS-ul).
- 3) Apasati pe FINALIZARE pentru a memora punctul.

Dupa colectarea tuturor punctelor corespunzatoare colturilor parcelei, descrcati punctele (fisierul puncte de referinta....) pe calculator, cu ajutorul cablului USB care v-a fost livrat impreuna cu echipamentul.

Lansati aplicatia de vizualizare a parcelelor, aplicatie care v-a fost livrata impreuna cu echipamentul. Deschideti fisierul Puncte de referinta.... Descarcat pe calculator



Pe ecran vor aparea punctele colectate (punctele corespunzatoare colturilor parcelei). In exemplul nostru este vorba de 3 puncte: 001, 002 si 003



Apasati butonul Route



Si uniti punctele intre ele. In exemplul nostru 001 cu 002, 002 cu 003 si 003 cu 001

File Edit Geocache Tools GPS Window Help

New Open Save Print Add Find Send Receive Move Map Zoom Select Route

Rută_03-NOV-12 02074...*

List: Find: Clear

Waypoints

Label	Type	Sym...	Descripti...	W...	Latitude	Longitude
003	▪	Dot		003	N45,90584	E006,17242
002	▪	Dot		002	N45,90814	E006,17243
001	▪	Dot		001	N45,90829	E006,17021

Click on waypoints to add them to the route. Double-click the final waypoint to end the route 1 : 3716 N45,90586° E006,17559° DD WG

File Edit Geocache Tools GPS Window Help

New Open Save Print Add Find Send Receive Move Map Zoom Select Route

Rută_03-NOV-12 02074...*

List: Find: Clear

Waypoints

Label	Type	Sym...	Descripti...	W...	Latitude	Longitude
003	▪	Dot		003	N45,90584	E006,17242
002	▪	Dot		002	N45,90814	E006,17243
001	▪	Dot		001	N45,90829	E006,17021

Click on waypoints to add them to the route. Double-click the final waypoint to end the route 1 : 3716 N45,90869° E006,17221° DD W

File Edit Geocache Tools GPS Window Help

New Open Save Print Add Find Send Receive Move Map Zoom Select Route

Rută_03-NOV-12 02074...*

Selectati Routes din lista derulanta

Label	Description	Area	Total Distance	N
		0 hectares	0 m	
		2,20 hectares	750,95 m	

Pe ecran se va afisa parcela configurata & informatii (suprafata, perimetru, etc)

1 Route Selected Total Distance: 750,95 m Total Area: 2,20 hectares DD

Edit Route

Type:

Label: Parcela 234

Description: Parcela de langa lac

Name: <<

Number:

Links:

Label	Description	Area	Total Distance
		0 hectares	0 m
Parcela 234	Parcela de langa lac	2,20 hectares	750,95 m

Faceti click dreapta si intrati in meniul Edit Route

Introduceti informatiile dorite.

In exemplul nostru:

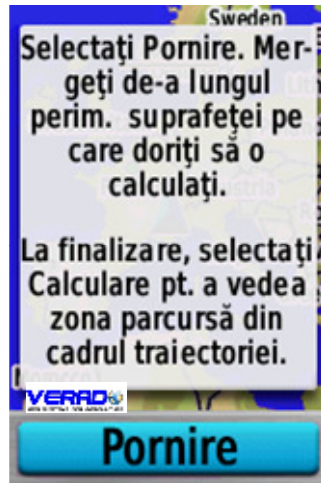
Label (eticheta): **Parcela 234**

Description (descriere): **Parcela de langa lac**

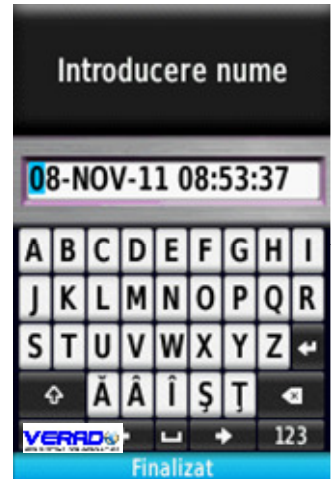
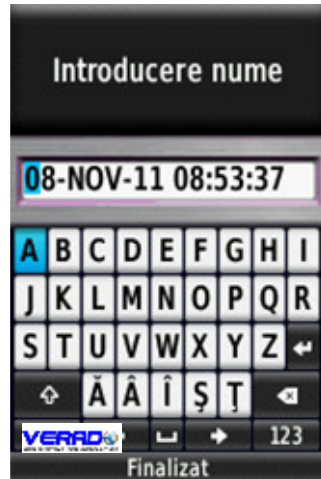
SINTEZA FUNCTIE MASURARE SUPRAFETE



Schimbare unitati



Salvare traseu



Accesare trasee salvate



SINTEZA MASURARE DISTANTA

MASURARE DISTANTA INTRE 2 PUNCTE ALE UNUI TRASEU



MASURARE DISTANTA INTRE LOCUL IN CARE VA AFLATI SI ALTE PUNCTE

Varianta 1:



Varianta 2:

Prin simpla deplasare a cursorului

CONFIGURARE



Configurare → System



Configurare → Afișare



Configurare → Tonuri



Configurare → Harta



Configurare → Trasee



Configurare → Resetare



GPS agricultura: ghidare si masurare suprafete agricole



IASI Tel: 0748291638; 0332564100

Fax: 0318161819

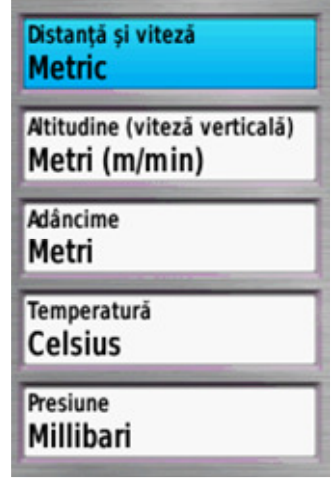
Email: verado2003@gmail.com

Site: <http://www.gps-agricultura.com>

Configurare → Secvența pagini



Configurare → Unitati



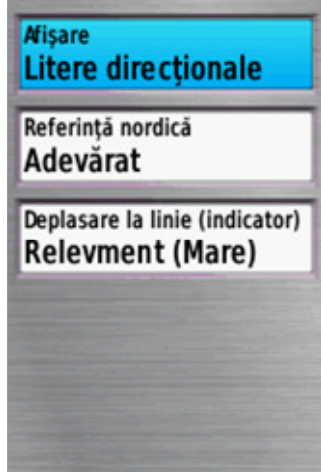
Configurare → Timp



Configurare → Format poziție



Configurare → Direcție



Configurare → Geocache-uri



Configurare → Stabilirea rutei



Configurare → Maritim



Configurare → Profiluri



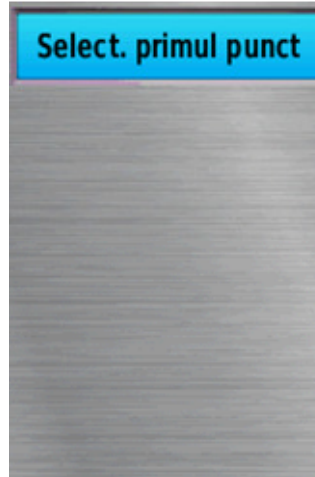
Configurare → Alar me proximitate



GEOCACHE-URI



PLANIFICATOR RUTA



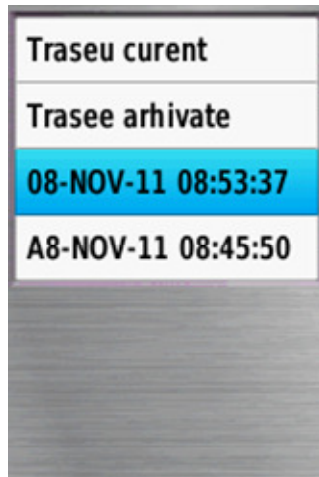
ALARME PROXIMITATE



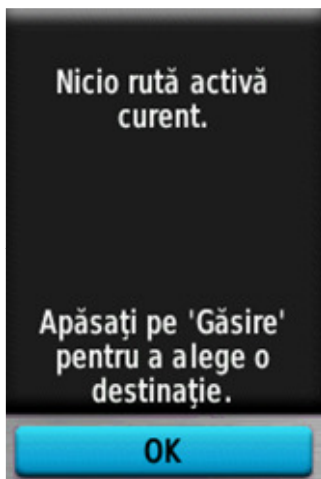
UTILIZARE HARTA



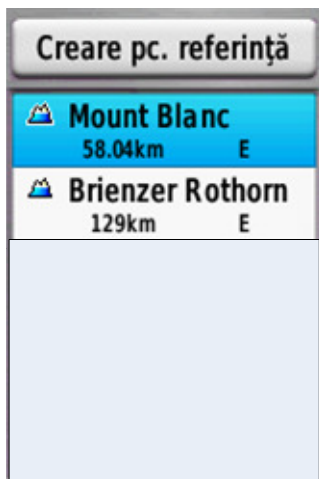
ADMINISTRARE TRASEE



RUTA ACTIVA



CALCUL MEDIE PUNCTE REFERINTA



SCHIMBARE PROFIL

Alar me proximit.	Admin. trasee
Rută activă	Calc. medie pct referință
Schimbare profil	Calendar

Profilul curent este
Recreațional

Recreațional

Geocaching

Autovehicul

Maritim

Fitness

Clasic

CALENDAR

Alar me proximit.	Admin. trasee
Rută activă	Calc. medie pct referință
Schimbare profil	Calendar

Noiembrie 2011

D	L	M	M	J	V	S
		1	2	3	4	5
6	7	8	9	10	11	12
13	14	15	16	17	18	19
20	21	22	23	24	25	26
27	28	29	30			

Nu există înregistrări pentru dată

CALECULATOR

Rută activă	Calc. medie pct referință
Schimbare profil	Calendar
Calculator	Soare și lună

0

MC MR M+ C

7 8 9 CE

4 5 6 /

1 2 3 x

± 0 . -

% = +

ȘOARE SI LUNA

Rută activă	Calc. medie pct referință
Schimbare profil	Calendar
Calculator	Soare și lună

Noiembrie 2011

D	L	M	M	J	V	S
		1	2	3	4	5
6	7	8	9	10	11	12
13	14	15	16	17	18	19
20	21	22	23	24	25	26
27	28	29	30			

Răsărit 07:23 Apus 17:15

Răsărit de lună 15:47 Apus de lună 05:05

CEAS DEȘTEPTĂTOR

Schimbare profil	Calendar
Calculator	Soare și lună
Ceas deșteptător	Cronometru

08:44 08-NOV-11

00:00

Activare alarmă

CRONOMETRU

Schimbare profil	Calendar
Calculator	Soare și lună
Ceas deșteptător	Cronometru

Ture 0 Distanță tură 0m

Ultima tură 00:00:00 Tură curentă 00:00:00

Temp 00:00:00

Total tură 00:00:00 Tură medie 00:00:00

Pornire Resetare

VAȚAT SI PESCUIT

Calculator	Soare și lună
Ceas deșteptător	Cronometru
Vână. și pescuit	Satelit

Noiembrie 2011

D	L	M	M	J	V	S
		1	2	3	4	5
6	7	8	9	10	11	12
13	14	15	16	17	18	19
20	21	22	23	24	25	26
27	28	29	30			

Zi medie

Cei mai buni timpi

09:06 — 11:06

21:36 — 23:36

Momente bune

02:55 — 03:55

15:17 — 16:17

SATELIT

Calculator	Soare și lună
Ceas deșteptător	Cronometru
Vână. și pescuit	Satelit

N 45°54.025' GPS 5m

E 006°07.890'

450m

02 05 10 12 14 21 25 29 30 31 33

TrackGuide: GPS agricultura: Ghidare (jalonare) si masurare suprafete agricole. Export spre calculator



Matrix 570: GPS agricultura: Ghidare (jalonare) si masurare suprafete agricole. Export spre calculator



Centerline 220: GPS agricultura: Ghidare (jalonare)



mojoMINI: GPS agricultura: Ghidare (jalonare) si masurare suprafete agricole.



Mai multe detalii despre preturile acestor GPS-uri, dar si prezentarea altor produse, va invitam sa vizitati site-ul:
<http://www.gps-agricultura.com>