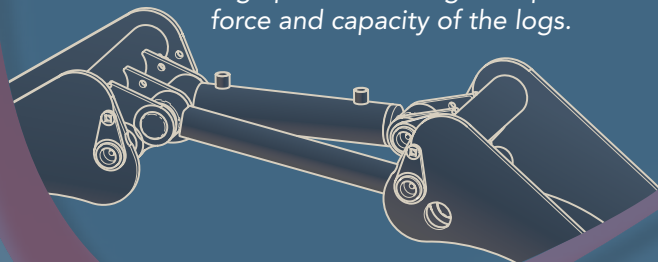
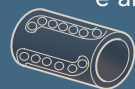


Biellismo ad alta precisione per ottimizzare le forze e le portate delle pinze.

*High precision linkage to optimize force and capacity of the logs.*

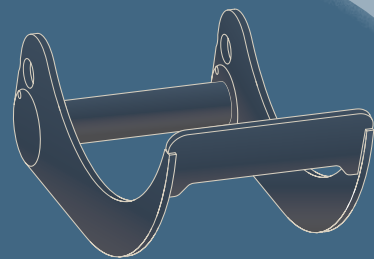


Boccole autolubrificanti in bronzo per massimizzare la scorrevolezza e alveoli interni per il contenimento del grasso lubrificante.



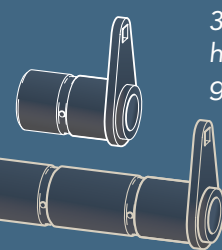
*Self-lubricating bronze bearings with internal alveolus for equal lubrication.*

**I.C.M.  
GLAD TO HELP YOU.**



Lama costruita in acciaio anti snervamento weldox700 per garantire elevate portate e pesi ridotti.

*Blade built in anti-yield Wieldox700 steel to guarantee the highest load capacity at the lightest equipment weight.*



Perni 38 Ni Cr Mo 4 con cava per il contenimento del grasso lubrificante e ingrassatore protetto al suo interno.

*38 Ni Cr Mo 4 pins with hole to contain the lube grease and greaser protected within.*



# GRA

NOTHING FEELS BETTER  
THAN RELAXING YOUR ARMS.

**GRA**

PINZE PER TRONCHI IT

LOG GRABS EN

**I.C.M. S.p.A.**

Circ.ne alla Rotonda dei Goti, 6

48121 Ravenna, Italy

T. +39 0544 453357

F. +39 0544 451950

[www.icmequipments.com](http://www.icmequipments.com)

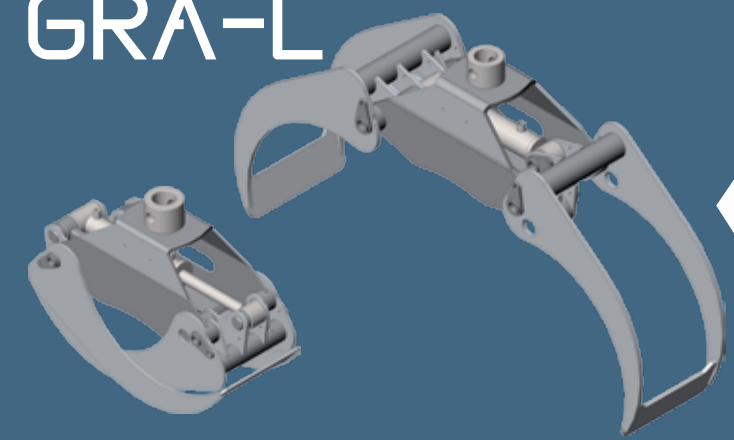
[info@icmequipments.com](mailto:info@icmequipments.com)

Distributore - Distributor



INTERNATIONAL CONSTRUCTION MACHINERY

# GRA-L



## PINZA PER TRONCHI A CILINDRO FRONTALE SERIE LEGGERA

Pinza pensata per un utilizzo agricolo intensivo, caratterizzata da pesi ridotti ed elevate capacità di carico. I martinetti idraulici sono ottimizzati per lavorare con basse pressioni di esercizio senza penalizzare le portate.

### LOG GRAB WITH HORIZONTAL CYLINDER LIGHT SERIES

Log grab specially designed for a heavy agricultural use; the main features of this log grab are the reduced weight and high loading capacity. Cylinders are optimized to work with low pressure without penalizing load capacity.

## PINZA PER TRONCHI A CILINDRO FRONTALE

Nata per un utilizzo professionale e predisposta per rotatori flangiati che riescono a garantire robustezza e durata nel tempo.

### LOG GRAB WITH HORIZONTAL CYLINDER

Created for a professional use and arranged to mount flanged rotators which can guarantee strength and long duration.

# GRA-M



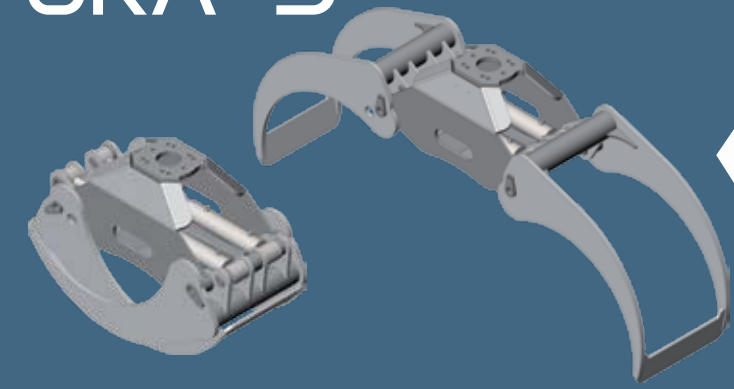
## PINZA PER TRONCHI A DOPPIO CILINDRO FRONTALE

Pinza ideale per un utilizzo professionale intensivo con doppio cilindro di spinta per uniformare la spinta. Lama di spessore 20mm in weldox 700 per incrementare ulteriormente la resistenza e la portata.

### LOG GRAB WITH DOUBLE HORIZONTAL CYLINDER

Log grab ideal for a professional heavy use with double thrust cylinders to get the thrust homogeneous. 20 mm blade thickness made of Wieldox 700 to further increase the resistance and load capacity.

# GRA-S



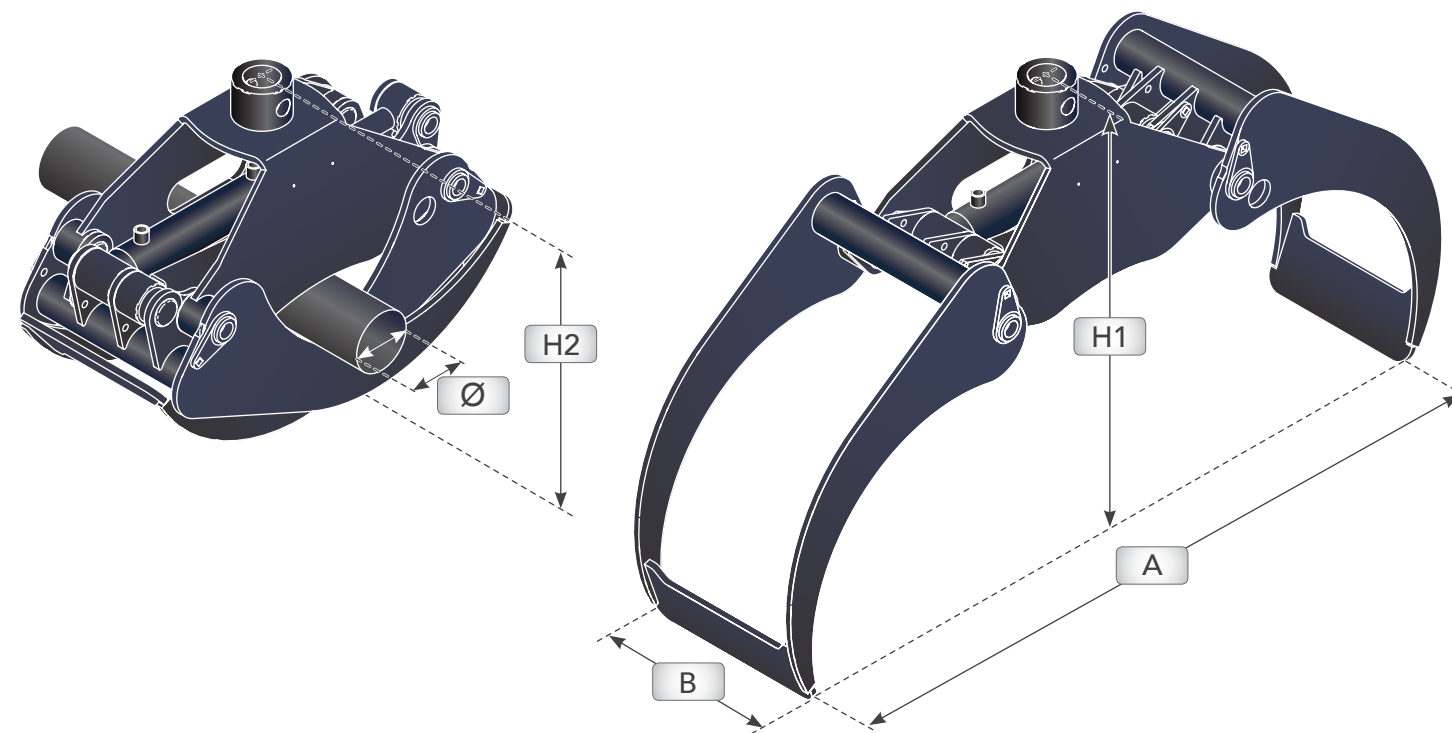
## PINZA PER TRONCHI E RAMAGLIE A CILINDRO FRONTALE

La GRA-R racchiude le caratteristiche di robustezza e durata della serie GRA-M ma con il vantaggio di una lama speciale con spessori doppi per raccogliere ramaglie e rifiuti.

### GRAB FOR LOGS AND WOODEN BRANCHES WITH HORIZONTAL CYLINDER

Grab GRA-R brings together the strength and duration of the GRA-M series but with the advantage of a special blade with double thickness to pick up wooden branches and waste.

# GRA-R



## GRA-L

MODELLO MODEL	PESO WEIGHT	PORTATA CAPACITY	PRESSIONE PRESSURE	A mm	B mm	H1 mm	H2 mm	Ø min mm	Ø max mm
GRA-L10	34 Kg	700 Kg	200 bar	830	240	550	410	66	380
GRA-L15	40 Kg	1000 Kg	200 bar	1060	240	545	400	66	420
GRA-L18	72 Kg	1300 Kg	200 bar	1180	300	650	470	80	465

## DATI TECNICI • TECHNICAL DATA

## GRA-M

MODELLO MODEL	PESO WEIGHT	PORTATA CAPACITY	PRESSIONE PRESSURE	A mm	B mm	H1 mm	H2 mm	Ø min mm	Ø max mm
GRA-M21	102 Kg	1600 Kg	230 bar	1355	320	650	445	80	530
GRA-M24	165 Kg	2000 Kg	230 bar	1500	420	670	500	80	585
GRA-M27	195 Kg	2500 Kg	230 bar	1670	420	805	560	115	620
GRA-M37	215 Kg	3000 Kg	230 bar	1820	420	805	560	90	720
GRA-M41	250 Kg	4000 Kg	230 bar	1990	500	830	670	160	760
GRA-M57	295 Kg	5000 Kg	230 bar	2150	500	930	710	160	850

## DATI TECNICI • TECHNICAL DATA

## GRA-S

MODELLO MODEL	PESO WEIGHT	PORTATA CAPACITY	PRESSIONE PRESSURE	A mm	B mm	H1 mm	H2 mm	Ø min mm	Ø max mm
GRA-S41	270 Kg	6000 Kg	230 bar	1990	500	830	670	160	760
GRA-S57	315 Kg	8000 Kg	230 bar	2150	500	930	710	160	850
GRA-S68	365 Kg	9000 Kg	230 bar	2600	500	1050	750	170	1000

## DATI TECNICI • TECHNICAL DATA

## GRA-R

MODELLO MODEL	PESO WEIGHT	PORTATA CAPACITY	PRESSIONE PRESSURE	A mm	B mm	H1 mm	H2 mm	Ø min mm	Ø max mm
GRA-R24	185 Kg	2000 Kg	230 bar	1500	420	670	500	80	585
GRA-R27	215 Kg	2500 Kg	230 bar	1670	420	805	560	115	620
GRA-R37	230 Kg	3000 Kg	230 bar	1820	420	805	560	90	720
GRA-R41	270 Kg	4000 Kg	230 bar	1990	500	830	670	160	760
GRA-R57	315 Kg	5000 Kg	230 bar	2150	500	930	710	160	850

## DATI TECNICI • TECHNICAL DATA

## ACCOPPIAMENTO PINZA/ROTATORE • COMBINATION GRAB/ROTATOR

MOD. MOD.	ROT. IDRAUL. HYDR. ROT.	ROT. MECC. MECH. ROT.	MOD. MOD.	ROT. IDRAUL. HYDR. ROT.	ROT. MECC. MECH. ROT.	MOD. MOD.	ROT. IDRAUL. HYDR. ROT.	ROT. MECC. MECH. ROT.
GRA-L10	R1C	RM1.A	GRA-M27	R5CFS	RM2.A	GRA-R24	R5CFS	RM2.A
GRA-L15	R3C	RM1.A	GRA-M37	R7CFS	RM4.A	GRA-R27	R5CFS	RM2.A
GRA-L18	R3C	RM1.A	GRA-M41	R11CFS	-	GRA-R37	R7CFS	RM4.A
GRA-M21	R3CFS	RM2.A	GRA-M57	R16CFS	-	GRA-R41	R11CFS	-
GRA-M24	R5CFS	RM2.A	GRA-S68	R16CFS	-	GRA-R57	R16CFS	-