



# S.C ICSH S.A

## HUNEDOARA

Str. Constantin Bursan, No. 8  
331130 Hunedoara  
Jud. Hunedoara, Romania  
Tel. +40354 881 335, +40354 881 332  
Fax. +40354 881 293

Web: [www.icsh.ro](http://www.icsh.ro), e-mail: [office@icsh.ro](mailto:office@icsh.ro)  
C.I.F. RO2126260, Nr.Reg.Com.: J20/34/1991



# PROFILUL COMPANIEI

- Lansata pe piata constructiilor din Romania in anul 1950, **S.C ICSH S.A** a inceput ca si contractor general sub Ministerul Industriei Metalurgice pentru construirea Combinatelor Siderurgice de Produse Lungi – Siderurgica S.A si Sidermet S.A.
- In aceasta calitate si avand cel mai bun know-how in acest domeniu, **ICSH** a executat peste 90% din intregul proiect – inginerie industrială si montaj echipamente.
- Pe parcursul acestor ani, **ICSH** si-a diversificat domeniul de activitate, luand parte la alte proiecte importante de constructii - industriale, comerciale si rezidentiale.
- **ICSH** a construit peste 20.000 apartamente in Hunedoara, scoli, piete agro-alimentare, stadioane, sali de sport.
- In prezent, compania noastra detine toate instalatiile de productie si echipamentele necesare pentru livrarea produselor si serviciilor de calitate.

Compania noastra este gata oricand pentru orice provocare avand peste 200 de angajati profesioniști.

## DOMENII DE ACTIVITATE

- Constructii Civile, Industriale si Comerciale
- Confectii metalice sudate
- Montaj si Punere In Functiune a Echipamentelor Industriale
- Agregate si produse de balastiera

\* Serviciile de proiectare le realizam prin colaborare cu firme specializate.



# CERTIFICATE SI AUTORIZATII

Disponem de toate certificarile necesare, inclusiv *ISO 9001:2008*, *ISO 14001:2004*, *BS OHSAS 18001:2007* astfel incat toate activitatile noastre se ridica la Standardele Europene.

Standard
ISO 9001/2008
ISO 14001/2004
ISO 18001/2007
EN ISO 3834-2
EN 15805-2
AD 2000
MERKBLATT HPO/HP100R TRD201
EN 15085
DIN 18800-7/2002-9
DIN 18801
DIN 15018
DIN 4132
HG626/1998, HG1581/2006
EN 473
EN 473
EN 473
EN 473
SR EN 287-1
EN 12620:2002
SR EN 206-1:2002



**AFER; TUV – C1; SLV; ISCIR.**

# **Confectii metalice sudate**

***In sectia de confectii metalice, ICSH executa confectii metalice sudate cu atestare internationala:***

- **Confectii metalice sudate din profile grele si tabla groasa;**
- **Confectii metalice sudate din profile usoare si tabla subtire;**
- **Constructii metalice de complexitate ridicata;**
- **Structuri metalice pentru echipamente de ridicat;**
- **Structuri metalice de sprijin pentru recipiente sub presiune si conductele aferente;**
- **Structuri metalice pentru filtre precipitatoare si sisteme de desprafuire;**
- **Laboratorul NDT : efectueaza teste cu raze gamma, fiind autorizat de catre CNCAN.**

**In prezent, capacitatea de executie *ICSH* este de 300 to/luna, cu posibilitatea de crestere pana la 400 to/luna. Bazata pe know-how si competenta dovedite, compania noastra dispune de resurse sigure cu experienta ridicata si calificare in toate tipurile de lucrari acoperite de domeniul nostru de activitate.**



# **LISTA DE REFERINTE**

## **CONFECTII METALICE SUDATE**

<b>NR. CRT.</b>	<b>LUCRARI</b>	<b>CLIENT</b>	<b>AN</b>
1	Grinzi pentru macara pod-rulant	S.C. MITTAL STEEL S.A HUNEDOARA	2004
2	Rampe metalice	CARDO DOOR DOCKING PRODUCTION SUEDE	2004-2005
3	Confectii metalice pentru hala industrială	S.C. LISA DRAEXLMAIER AUTOPART ROMANIA S.R.L. HUNEDOARA	2005
4	Confectii metalice pentru hala industrială	S.C. PEM HALE S.R.L. SIBIU	2006
5	Confectii metalice pentru hala industrială	S.C. BTG INTERNATIONAL S.R.L. HUNEDOARA	2007
6	Confectii metalice pentru fabrica de procesat carne	S.C. PINTICARN PROD S.R.L. SEBESEL	2007
7	Confectii metalice pentru sector depozitare fructe	S.C. GAL OCTA S.R.L. SIGHISOARA	2007
8	Confectii metalice pentru sala de sport ILIA	S.C. CARTEL BAU S.A. CLUJ NAPOCA	2007
9	Containere metalice pentru deseuri solide	LASTO A/S DENMARK	2007
10	Confectii metalice pentru hala industrială	S.C. STAR CONF S.R.L.	2007
11	Confectii metalice pentru centre comerciale	S.C CON – A S.R.L SIBIU	2007

<b>NR. CRT.</b>	<b>LUCRARI</b>	<b>CLIENT</b>	<b>AN</b>
12	Confectii metalice	HPS SOURCING & TRADING AUSTRIA	2007
13	Masini mobile de concasat	HPS SOURCING & TRADING AUSTRIA	2007
14	Dispozitive de prindere la Santierul Naval Odense	PROMECON A/S DENMARK	2007
15	Confectii metalice pentru masini de concasat	S.C FLOWSERVE S.R.L HUNEDOARA	2007
16	Structuri metalice pentru suportii de conducta pentru rezervorul Hempel	PROMECON A/S DENMARK	2007-2008
17	Structuri metalice pentru fabrica de anvelope Pirelli Slatina	ASAS SYSTEM S.L SPAIN	2007-2008
18	Structuri metalice pentru vagoane tip EAOS (vagoane si sasiuri)	S.C. MALPENSA S.A TIMISOARA	2007-2009
19	Confectii metalice pentru sala de sport	S.C CARTEL BAU S.A CLUJ NAPOCA	2008
20	Constructii metalice pentru uzina electrica Neurath (cazane, buncare)	ALSTOM/ HITACHI KESSELSTAHLBAU NEURATH GERMANY	2007-2009
21	Structura metalica pentru executia unui depozit	S.C. MILANO TEXTIL S.R.L. BUCURESTI	2008-2009
22	Confectii metalice pentru fabrica de mortar si adezivi uscati, inclusiv cladirea anexa	S.C. CASITO TRANSIMPEX S.R.L. HUNEDOARA	2008-2009

<b>NR. CRT.</b>	<b>LUCRARI</b>	<b>CLIENT</b>	<b>AN</b>
23	Echipament sistem desprafuire	STG GROUP S.P.A. ITALY	2008
24	Repere metalice pentru filtre	K&R INTERNATIONALE HANDELSGESELLSCHAFT KG GERMANY	2008
25	Structuri metalice pentru conducta secundara la sistemul de desprafuire	DUCTIL STEEL BUZAU PC OTELUL ROSU	2008
26	Confectie metalica pentru instalatia de incinerare deseuri periculoase	NUCLEARMONTAJ SA. (BRADU – PITESTI)	2009
27	Structuri metalice pentru Rafinariile Elefsis- Grecia	WILLIAM HARE LTD. ENGLAND	2009-2010
28	Racorduri si coturi pentru statia de tratare a apelor	PWT WASSER ABWASSERTECHNIK TIMISOARA	2009
29	Structuri metalice consolidare cadru sustinere reactor	CHRISTOF (RAFINARIA PETROMIDIA CONSTANTA)	2010
30	Instalație de evacuare în șlam dens - concentrator de zgura cu manta conica - silozuri - structuri metalice intermediare	SC CONFORT IMOBILIARE SRL	2010

<b>NR. CRT.</b>	<b>LUCRARI</b>	<b>CLIENT</b>	<b>AN</b>
31	Executie containere metalice pentru deseuri-27 bucati	SC BRANTNER SERVICII ECOLOGICE SA	2010
32	Executie schelet metalic	SC HEIDE PARK GMBH	2010
33	Reabilitare Statie de tratare apa potabila - Rezervoarelor si Statiilor de pompare din Deva si Hunedoara	S.C. AQUA ENGINEERING S.R.L.	2010-2011
34	Executie si montaj structura metalica Tribuna 2	CON-A SIBIU (Stadionul Municipal CLUJ la standarde internationale )	2010-2011
35	Silozuri pentru cocs si calcar	CLYDE BERGEMANN - Italia	2010-2011
36	Lucrari de constructii si montaj microhidrocentrala	UZIN SIDER GENERAL CONTRACTOR SA	2010-2011
37	Executie rame electrofiltre	K&R Internationale BERATUNG	2011
38	Executie sasiu si cutie vagoane	SC ROLLING STOCK	2011
39	Executie si montaj confectie metalica	BERG STAHL ZINK GmbH	2011



**S.C. ICȘH S.A.**  
CONSTRUCTII CIVILE SI INDUSTRIALE  
**SECTIA**  
CONSTRUCTII METALICE  
STRUCTURI METALICE  
CONFECTII METALICE  
PROTECTII ANTICOROZIVE  
SABLARE CU ALICE SI VOPSITORII



# Executie structura metalica Tribuna 2 STADION MUNICIPAL CLUJ



# **CONFECTII METALICE SI MONTAJ – FABRICA DE PROCESAT CARNE** **S.C. PINTICARN PROD S.R.L. SEBESEL**



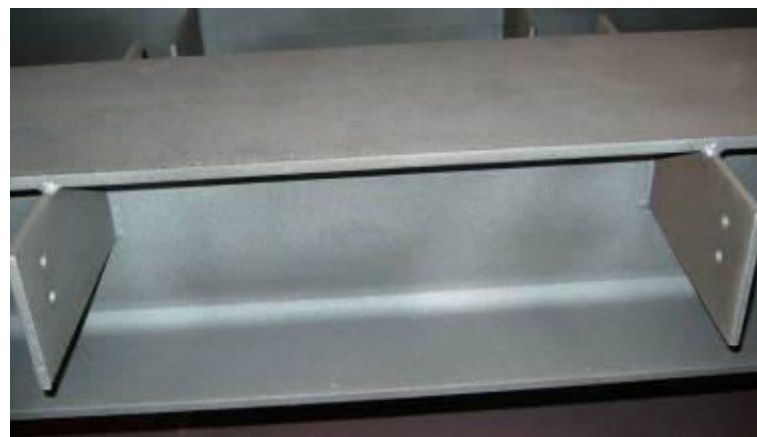




**GRINZI  
CHESONATE  
PENTRU  
HITACHI-ALSTOM**



**PIESA SABLATA CU ALICE**



# NEURATH (GERMANIA) – STRUCTURA GREA CENTRALA ELECTRICA



# ***RAFINARIA ELEFSIS GRECIA – STRUCTURA METALICA MEDIE SI USOARA***



# ***CLYDE BERGEMANN – FILTRE CU SACI - SPANIA***





# CET DROBETA TURNU-SEVERIN

## FABRICATIE SI MONTAJ CONCENTRATORI ZGURA



# PWT WASSER- TIMISOARA



# CONTAINERE SI VAGOANE EAOS



# Montaj si Punere in Functiune a Echipamentelor Industriale



**ICSH** a executat de-a lungul timpului lucrari aferente pentru domenii industriale precum:

- **Siderurgie:** instalatii de tratament in oala, cuptoare electrice cu arc, instalatii de vidare, turnari continue, laminoare de toate tipurile;
- **Energetic:** structura metalica de sustinere pentru recipiente sub presiune si conductele aferente; structura metalica pentru filtre precipitatoare si sisteme de desprafuire;
- **Industria Cimentului si Varului:** cuptoare, structuri de sustinere si conducte de legatura;
- **Industria cauciucului:** transportoare automate pentru anvelope, elevatoare, masini de curatat cauciuc etc.
- **Echipamente pentru Protectia Mediului:** sisteme de desprafuire, epuratoare de apa, etc.

Compania noastra are, de asemenea, capacitatea de a moderniza si repara toate tipurile de constructii mai sus mentionate.

# ***LISTA DE REFERINTE***

## ***MONTAJ SI PUNERE IN FUNCTIUNE ECHIPAMENT INDUSTRIAL***

<b>NR. CRT.</b>	<b>LUCRARI</b>	<b>CLIENT</b>	<b>AN</b>
1	Modernizarea masinii de turnare continua	S.C. MITTAL STEEL S.A HUNEDOARA	2001
2	Montaj pod rulant 175 to.	S.C. MITTAL STEEL S.A HUNEDOARA	2002
3	Reparare pod rulant A1	S.C. MITTAL STEEL S.A HUNEDOARA	2004
4	Montaj cuptor electric 100 to (tip EBT) si sistem desprafuire	S.C. MITTAL STEEL S.A HUNEDOARA	2001- 2004
5	Montaj sistem desprafuire a cuptorului electric de 100 to.	S.C T.M.K. RESITA S.A RESITA	2006
6	Lucrari de refacere acoperis Otelaria Electrica - deasupra cuptorului	S.C T.M.K. RESITA S.A RESITA	2006
7	Montaj masina de turnare continua la laminorul cu 3 fire cu cristalizator, capacitate de 100 tone. Montajul , reglajele, probele mecanice, hidraulice, electrice executate manual si automat pentru masina de turnat continua. Montare partii mecanice si electrice de la partea a II-a a fluxului de evacuare semifabricate de la masina de turnare continua.	S.C T.M.K. RESITA S.A RESITA	2006- 2007
8	Montaj masina de taiere cu flacare pe 5 fire (la turnarea continua)	S.C. MITTAL STEEL S.A HUNEDOARA	2007

<b>NR. CRT.</b>	<b>LUCRARI</b>	<b>CLIENT</b>	<b>AN</b>
9	Montaj echipament fabrica de ciment, Chiscadaga	S.C. Haidelbergcement CARPAT CEMENT S.A.- Group	2007-2008
10	Montaj linie automata pentru cauciucuri la fabrica Pirelli, Slatina	ASAS SYSTEM S.L SPANIA	2007-2008
11	Lucrari de refacere acoperis si luminator la Hala Otelariei Electrice	S.C DUCTIL STEEL S.A BUZAU (PC. – OTELU ROSU)	2007
12	Montaj instalatie de tratarea otelului in oala (tip LF) 120 T	S.C ARCELORMITTAL HUNEDOARA S.A	2007
13	Lucrari de reparatii la calea de rulare 1020 la Hala Otelariei Electrice	S.C DUCTIL STEEL S.A BUZAU (PC. – OTELU ROSU)	2008
14	Executie si montaj conducta de transport gaze arse pentru sistemul de desprafuire	S.C DUCTIL STEEL S.A BUZAU (PC. – OTELU ROSU)	2008
15	Consolidarea si reabilitarea estacadelor de la nava 1, 2, 3 din depozitul de prefabricate	S.C MACON S.R.L DEVA	2008-2009
16	Montaj echipamente tehnologice pentru Fabrica de adezivi si mortare EIRICH	S.C CASITO TRANSIMPEX S.R.L Jud. HUNEDOARA	2008-2009
17	Realizarea instalatiilor de pompare si legaturi la retea de canalizare Laminoare	S.C ARCELORMITTAL HUNEDOARA S.A	2008

<b>NR. CRT.</b>	<b>LUCRARI</b>	<b>CLIENT</b>	<b>AN</b>
18	Montaj laminor reversibil si instalatii industriale	OTELINOX TARGOVISTE	2009
19	Reabilitarea statiei de tratare apa potabila	AQUA ENGINEERING SIBIU	2009- 2010
20	Montaj la Instalatie de evacuare în şlam dens: - concentrator de zgura cu manta conica - silozuri - structuri metalice intermediare - statie slam	CONFORT IMOBILIARE SA TIMISOARA (CTE DROBETA TURNU- SEVERIN)	2010
21	Demontare ferastrau de taiat la rece si masina de ambalat si legat la laminorul de profile grele, 650 tone. (Transfer echipament de la Stul Herserange -Franta la Arcelor Mittal Hunedoara)	S.C ARCELORMITTAL HUNEDOARA S.A	2010
22	Transfer masina de indreptat de la ArcelorMittal Gijon la ArcelorMittal Hunedoara. Supraveghere demontare la ArcelorMittal Gijon. Montaj mecanic, electric si al instalatiilor la Hunedoara pentru masina de indreptat cu accesorii, la laminorul de profile grele, 650 tone.	S.C ARCELORMITTAL HUNEDOARA S.A	2010
23	Lucrari de constructii si montaj microhidrocentrala	UZIN SIDER GENERAL CONTRACTOR SA	2010
24	Lucrari de instalatii la statia de pompe Bejan, Jud. Hunedoara	SC ECOINVEST SRL	2010

NR. CRT.	LUCRARI	CLIENT	AN
25	<p>Montaj sistem alimentare apă tehnica si retele interioare</p> <p>Demontare utilaje Laminor profile mijlocii</p> <p>Demontare utilaje cuptor electric nr.4</p> <p>Turn racire</p> <p>Platforme stripere</p> <p>Pasarela de legatura intre platformele 1 si 2</p> <p>Placa din beton armat camera Booster</p>	INCONEX COM – DUCTIL STEEL PL OTELU ROSU	2011
26	<p>Inlocuire elementii furnal nr. 3 la ArcelorMittal Galati</p> <ul style="list-style-type: none"> <li>- lucrari pregatitoare</li> <li>- decupare blindaj cu elementii arsi</li> <li>- extragere elementii arsi</li> <li>- pregatire suprafata blindaj pentru introducerea elementilor pe pozitie</li> <li>- introducere element nou montat pe blindaj</li> <li>- remediere cordoane sudura (conform US)</li> </ul>	ICMRS SA	2011
27	<p>Demontare, transport, reconditionare si montaj LF</p> <p>Demontare LF Campia Turzii</p> <p>Reconditionare</p> <p>Montaj mecanic si instalatii LF Otelu Rosu</p> <p>Punere in functiune</p>	MECHEL – DUCTIL STEEL PL OTELU ROSU	2011- 2012





**SERVICII INDUSTRIALE :**

**MONTAJ SI PUNERE IN  
FUNCTIUNE  
ECHIPAMENTE INDUSTRIALE**



# TURNARE CONTINUA – TMK



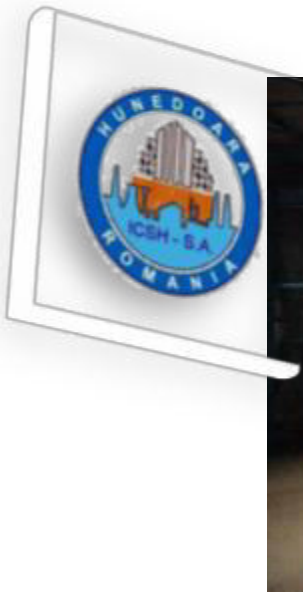
# INSTALATIE DE TRATARE A OTELULUI IN OALA – TIP LF (ARCELOR-MITTAL HUNEDOARA)



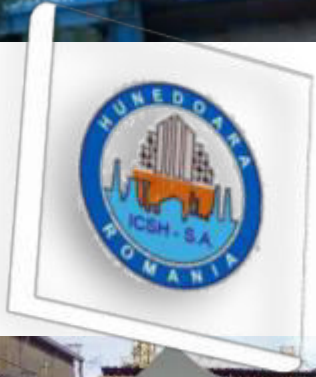
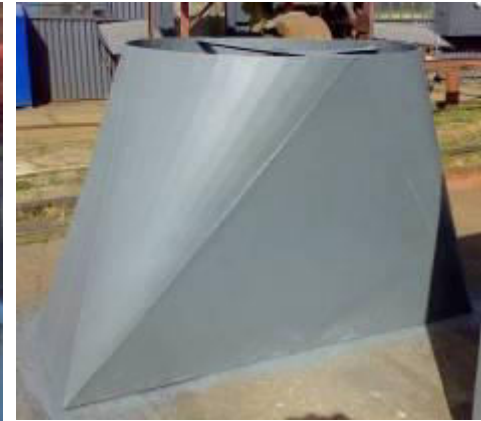
**MONTAJ LINIE  
AUTOMATA PENTRU  
CAUCIUCURI  
(PIRELLI)**



# CASITO – FABRICA DE ADEZIVI SI MORTARE



# MECHEL OTELUL ROSU - MONTAJ CONDUCTE PENTRU SISTEME DE DESPRAFUIRE

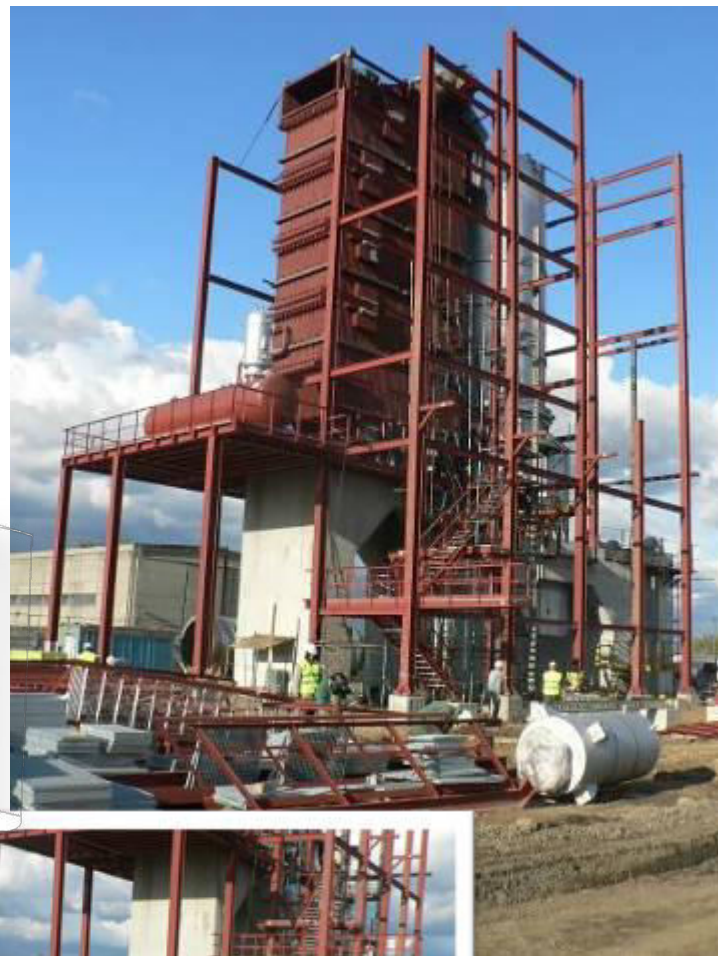


# MECHEL – SISTEM DESPRAFUIRE



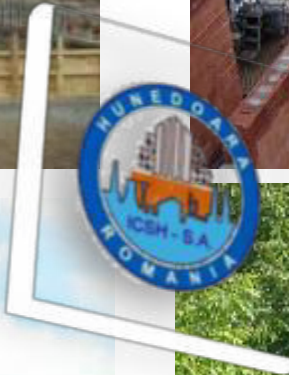
# ***NUCLEARMONTAJ SA (BRADU – PITESTI)***

***Montaj confecție metalică pentru  
instalația de incinerare deseuri periculoase***

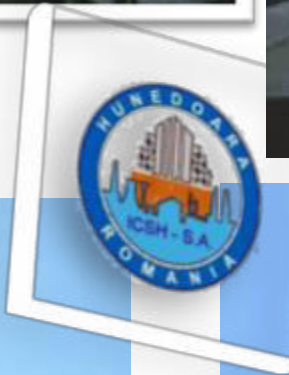




# AQUA ENGINEERING – STATIE TRATARE APA POTABILA HUNEDOARA



# **MONTAJ CONCENTRATOARE CET UZINA DE APA GREA DROBETA TR. SEVERIN**



# SAMSUNG - OTELINOX LAMINOR SENDZIMIR TARGOVISTE





# S.C ICSH S.A

Str. Constantin Bursan, No. 8

331130 Hunedoara

Jud. Hunedoara, Romania

D&B D-U-N-S® Number: 535346274

Tel. +40354 881 335, +40354 881 332

Fax. +40354 881 293

Web: [www.icsh.ro](http://www.icsh.ro)

e-mail: [office@icsh.ro](mailto:office@icsh.ro)

C.I.F. RO2126260, Nr. Reg. Com.: J20/34/1991

**DEDICAT  
CERTIFICAT ISO  
PROFESIONIST  
EXPERIMENTAT**

Persoane de contact :

*Administrator Special  
ec. Victor Leu  
[victor.leu@icsh.ro](mailto:victor.leu@icsh.ro)*

***PARTENERUL DUMNEAVOASTRA PENTRU SUCCES***

*Consilier  
Ing. Maciuca Marin  
[marin.maciuca@icsh.ro](mailto:marin.maciuca@icsh.ro)*