



Nr. 408 / 24.11.2011

S.C. PRIMA S.R.L. Botoșani
Automatizări instalații transport fluide
Echipamente pentru abur, aer, apa, produse petrochimice
Robinetai industriali, pompe, produse inox
Echipamente tratare apa

FILTRU Y INOX PN16

Filtrele Y din inox pot fi folosite in aplicatii casnice si industriale unde fluidul vehiculat este compatibil cu materialele de executie. Filtrele Y se utilizeaza pentru protectia instalatiilor si a armaturilor de impuritatile pe care le contin fluidele vehiculate.

MEDIUL DE LUCRU:

- apa
- aer comprimat
- abur
- ulei
- benzina
- motorina
- materiale corozive
- fluide tehnice
- fluide alimentare



DIMENSIUNI:

- 1/4" - 2"

CARACTERISTICI TEHNICE:

- material corp: inox CF8M
- material sita: inox 304
- presiunea maxima: 16 bar
- temperatura maxima: - 20°C/ +200°C
- conexiune filet interior BSP
- sita 10/10° mm (1000 μ)
- dop purjare
- sita inlocuibila
- motaj vertical sau orizontal cu respectarea sensului de curgere indicat de sageata de pe corp



STANDARDE:

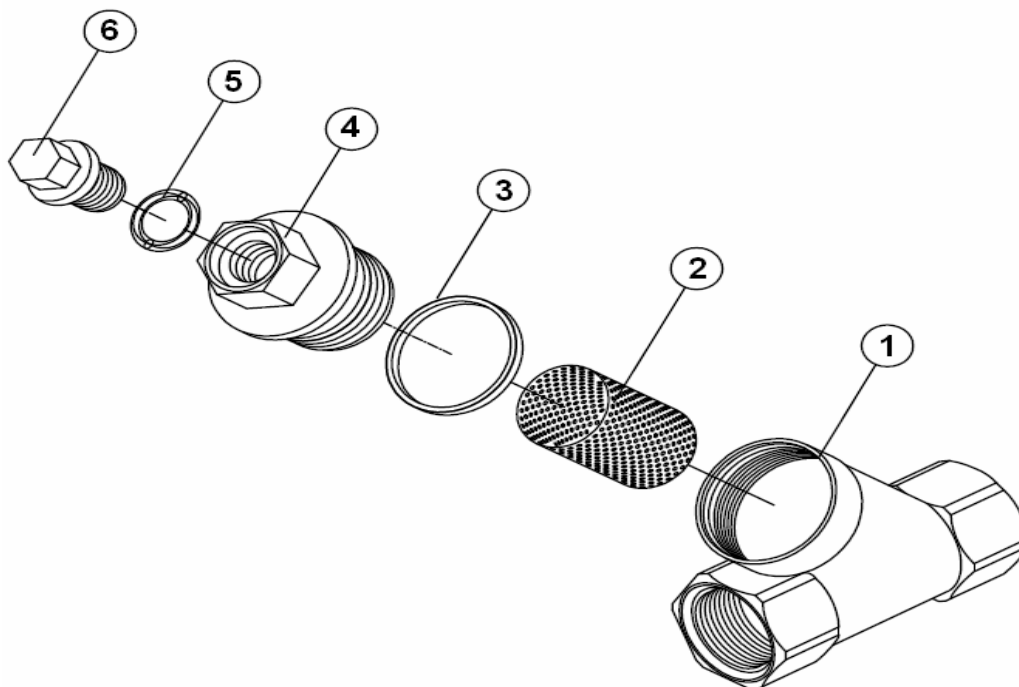
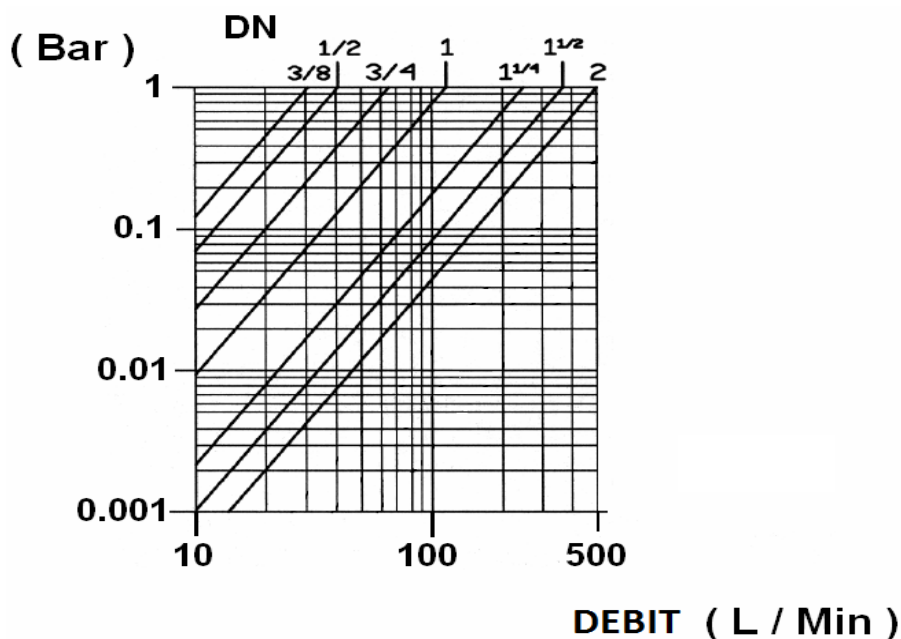
- Fabricatie conform ISO 9001 : 2008
- Directiva 97/23/CE : CE N° 0035 : Categoria de risc II
- Filet BSP conform ISO 228-1



Nr. 408 / 24.11.2011

S.C. PRIMA S.R.L. Botoșani
Automatizări instalații transport fluide
Echipamente pentru abur, aer, apă, produse petrochimice
Robineți industriali, pompe, produse inox
Echipamente tratare apă

GRAFIC PIERDERI PRESIUNE



NR. CRT.	DENUMIRE	MATERIAL
1	CORP	INOX ASTM A351 CF8M
2	FILTRU	INOX 304
3	GARNITURA CORP	PTFE
4	CAPAC	INOX ASTM A351 CF8M
5	GARNITURA CAPAC	PTFE
6	SURB PURJARE	INOX ASTM A351 CF8M

Nr. Inreg. Com. J07/ 260 / 1998

C.I.F. : RO 10825641

Sediu social: Aleea Călugăreni Nr. 5, Sc. C, Ap. 16, Botoșani

Punct lucru: Str. Primăverii Nr. 2, Sc. B, Ap. 2, Botoșani

IBAN: RO07 WBAN 2511 0000 0750 0011 Intesa SanPaolo Bank Botosani

IBAN: RO66 TREZ 1165 069X XX00 4921 Trezoreria Botoșani

Telefon/Fax: 0231 580 535

Mobil: 0746 033 149

E-mail: primabotosani@yahoo.com

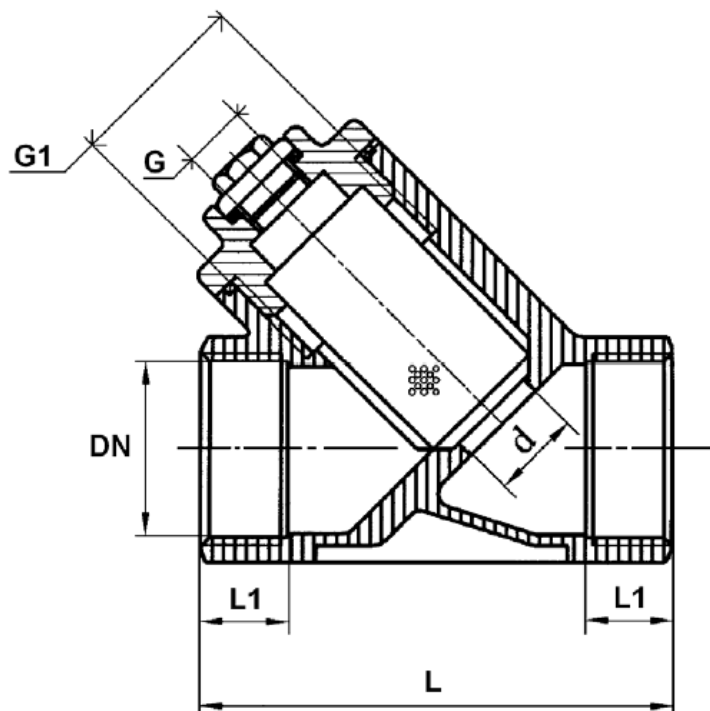
Web: www.primabt.ro

Web: www.robineti-proces.ro

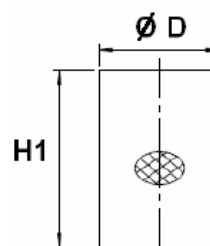


Nr. 408 / 24.11.2011

S.C. PRIMA S.R.L. Botoșani
Automatizări instalații transport fluide
Echipamente pentru abur, aer, apă, produse petrochimice
Robineți industriali, pompe, produse inox
Echipamente tratare apă



Dimensiuni sita



DN	1/4"	3/8"	1/2"	3/4"	1"	1"1/4	1"1/2	2"
L	64	64	64	80	89	106.5	118	139
L1	12	12	13	14.5	16.5	19	19	23
Ød	10.5	12.5	15	20	25	32	38	50
G	1/4"	1/4"	1/4"	1/4"	3/8"	1/2"	1/2"	3/4"
G1	23,8x1.5	23,8x1.5	23,8x1.5	29,5x1.5	39,8 x 1.5	41,8x1.5	49,8x1.5	49,8x1.5
H1	28.5	28.5	28.5	40	49	54	63.5	76
ØD	19	19	19	23	32	36	44	54
Greutate (kg)	0.23	0.21	0.21	0.35	0.61	0.89	1.11	1.63



Nr. 408 / 24.11.2011

S.C. PRIMA S.R.L. Botoșani
Automatizări instalații transport fluide
Echipamente pentru abur, aer, apă, produse petrochimice
Robinetai industriali, pompe, produse inox
Echipamente tratare apă

INSTALARE



Asigurați-vă că filtrele Y sunt corespunzătoare pentru condițiile de lucru ale instalației (fluid, presiune, temperatură).

Pentru a asigura funcționarea filtrelor trebuie utilizate de cel puțin de două ori într-un an.

Înainte de instalarea filtrelor Y, curățați și eliminați orice impurități din conductă (în principiu bucati de metal de la sudură, bucati de etansare) care ar putea obstructiona și bloca filtrul.

Asigurați-vă că țevile din ambele capete ale filtrului (amonte și aval) sunt aliniată (în caz contrar e posibil ca filtrul să nu funcționeze corespunzător).

Verificați ca cele două țevi (amonte și aval) să coincidă, filtrul nu va absorbi goluri. Orice distorsiuni din conducte pot afecta etansarea conexiunii, funcționarea filtrului și poate provoca chiar o ruptură.

Lungimile teoretice date de ISO/R7 sunt de obicei mai lungi decât necesar, lungimea filetelor ar trebui limitată. Capatul țevii nu trebuie să apăsă pe capatul filetelor.

Nu utilizați niciodată o mângâie pentru a strânge filetul filtrului.

Dacă se schimbă direcția de curgere sau fluidul este recomandat scoaterea filtrului.